



**ประสบการณ์ในงาน  
ที่หลากหลายสำหรับตำแหน่ง  
ประเภทอำนวยการ กรมปศุสัตว์**

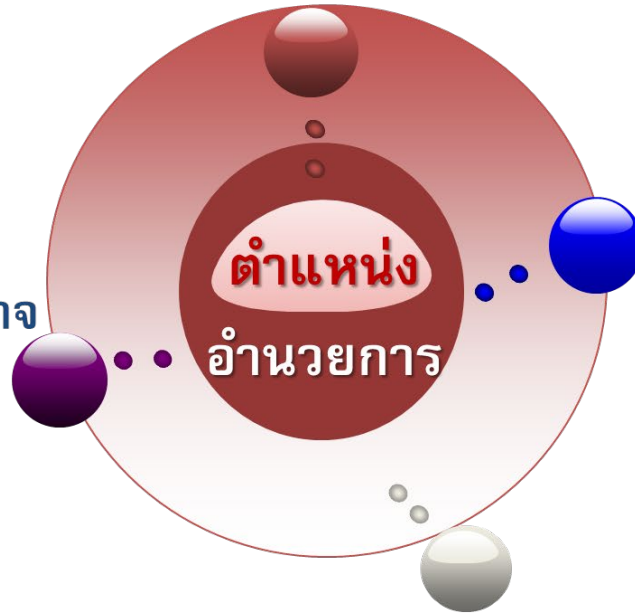
กองการเจ้าหน้าที่ : Personnel Division



# ข้อเท็จจริง

## หัวใจการขับเคลื่อนระบบราชการ

ปลัดกระทรวง  
หรืออธิบดี มีอำนาจ  
แต่งตั้ง ยกเว้น  
สนง.รมต.

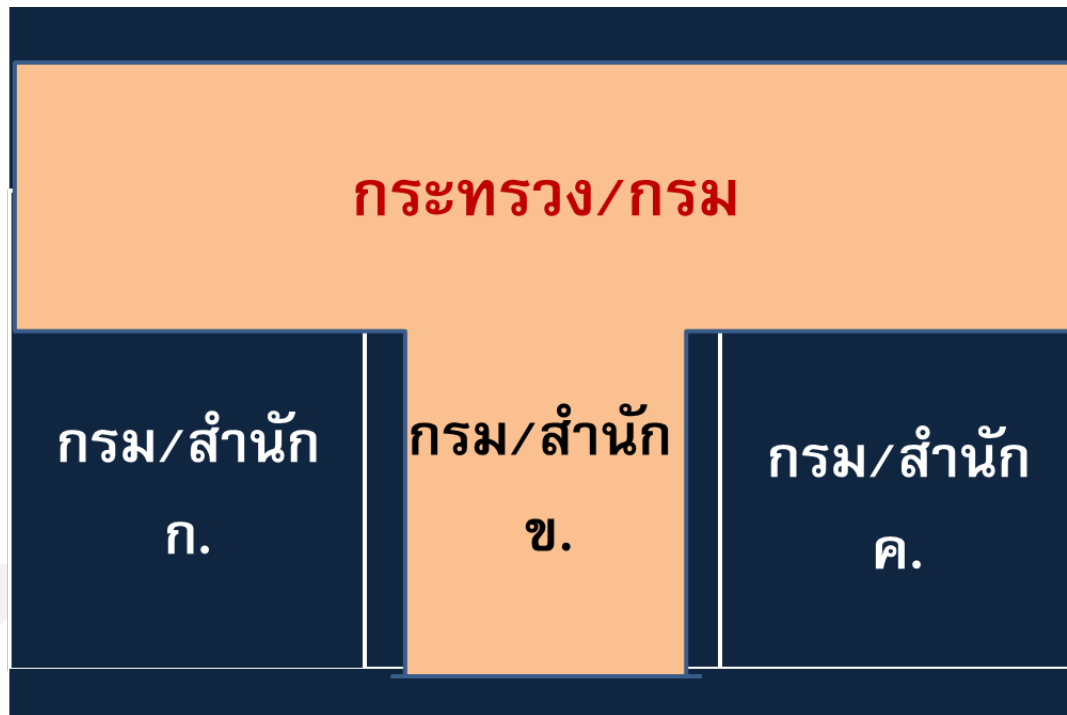


มี 6,500 ตำแหน่ง

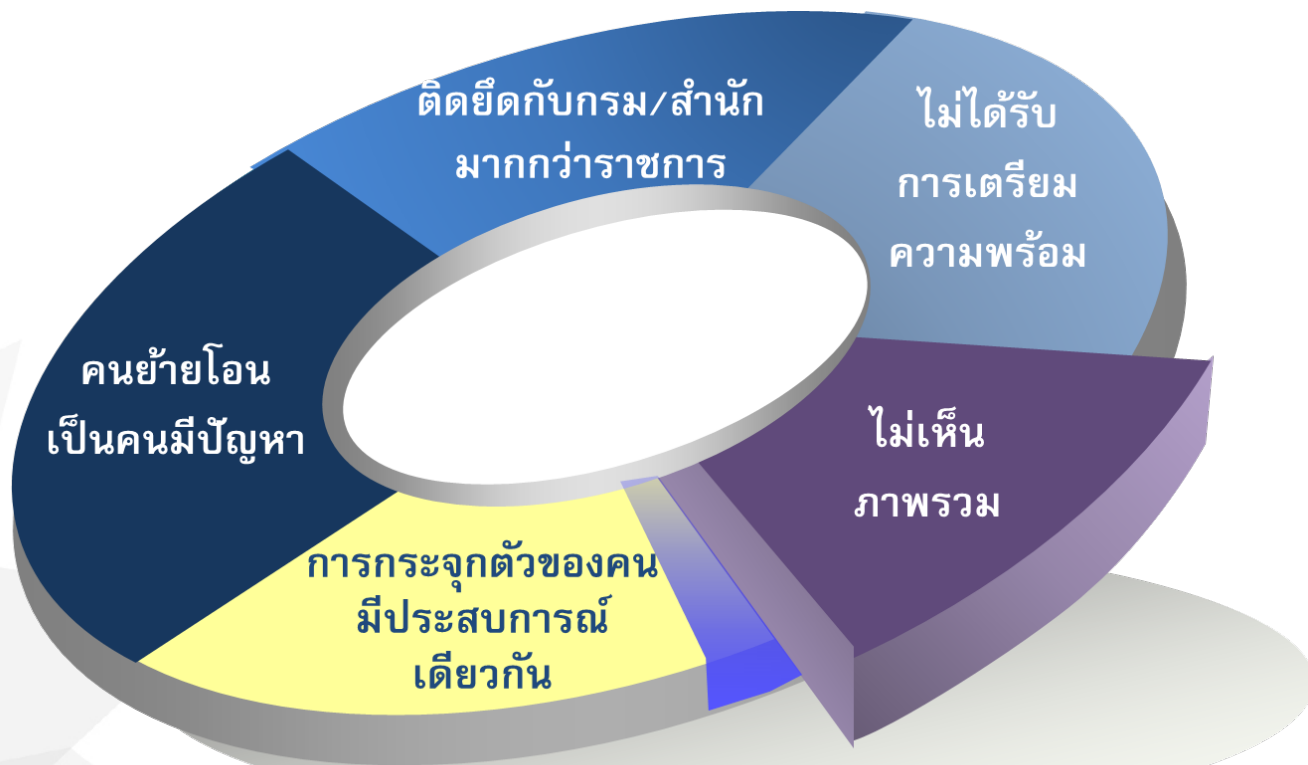
# สภาพการณ์ปัจจุบัน

## ระบบจ้างงานตลอดชีพ Career Based System แบบไฮโล

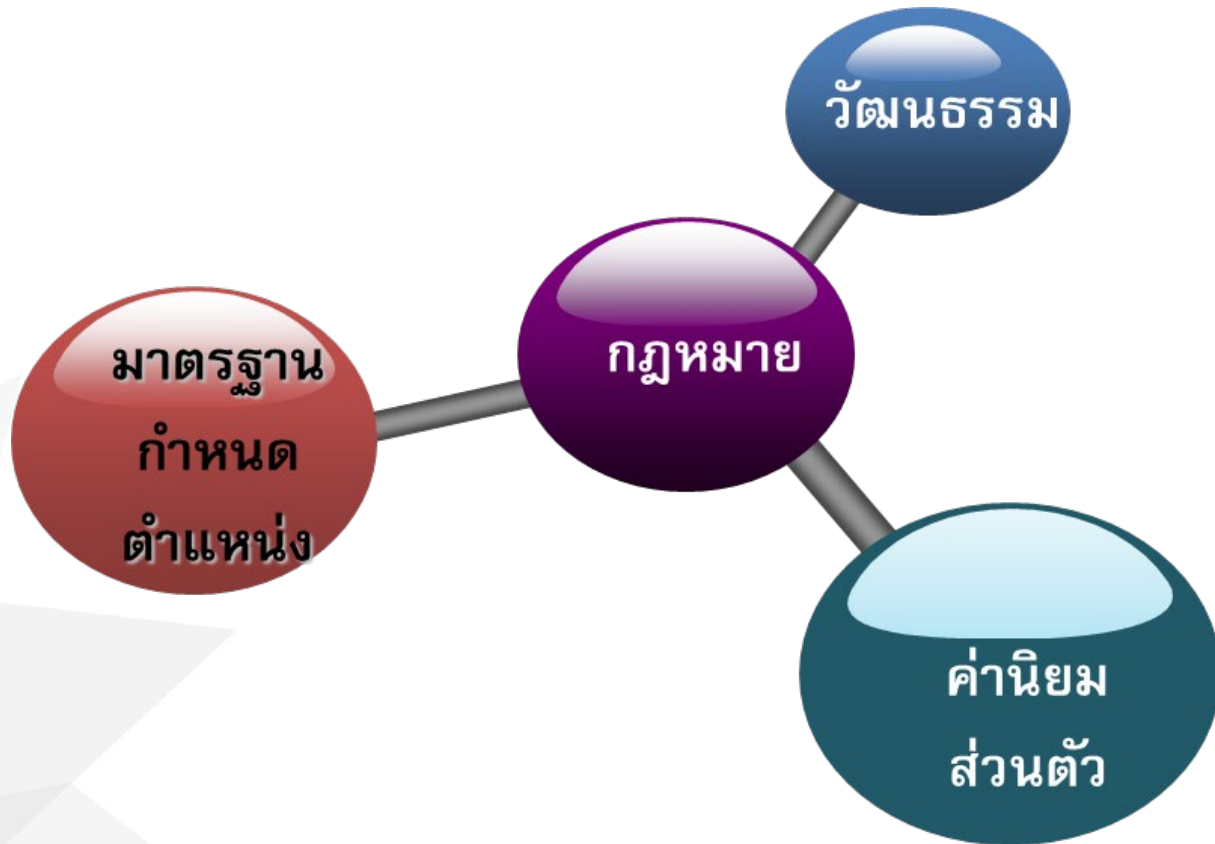
เริ่ม  
และจบ  
ชีวิตราชการ  
ในส่วนราชการเดียว



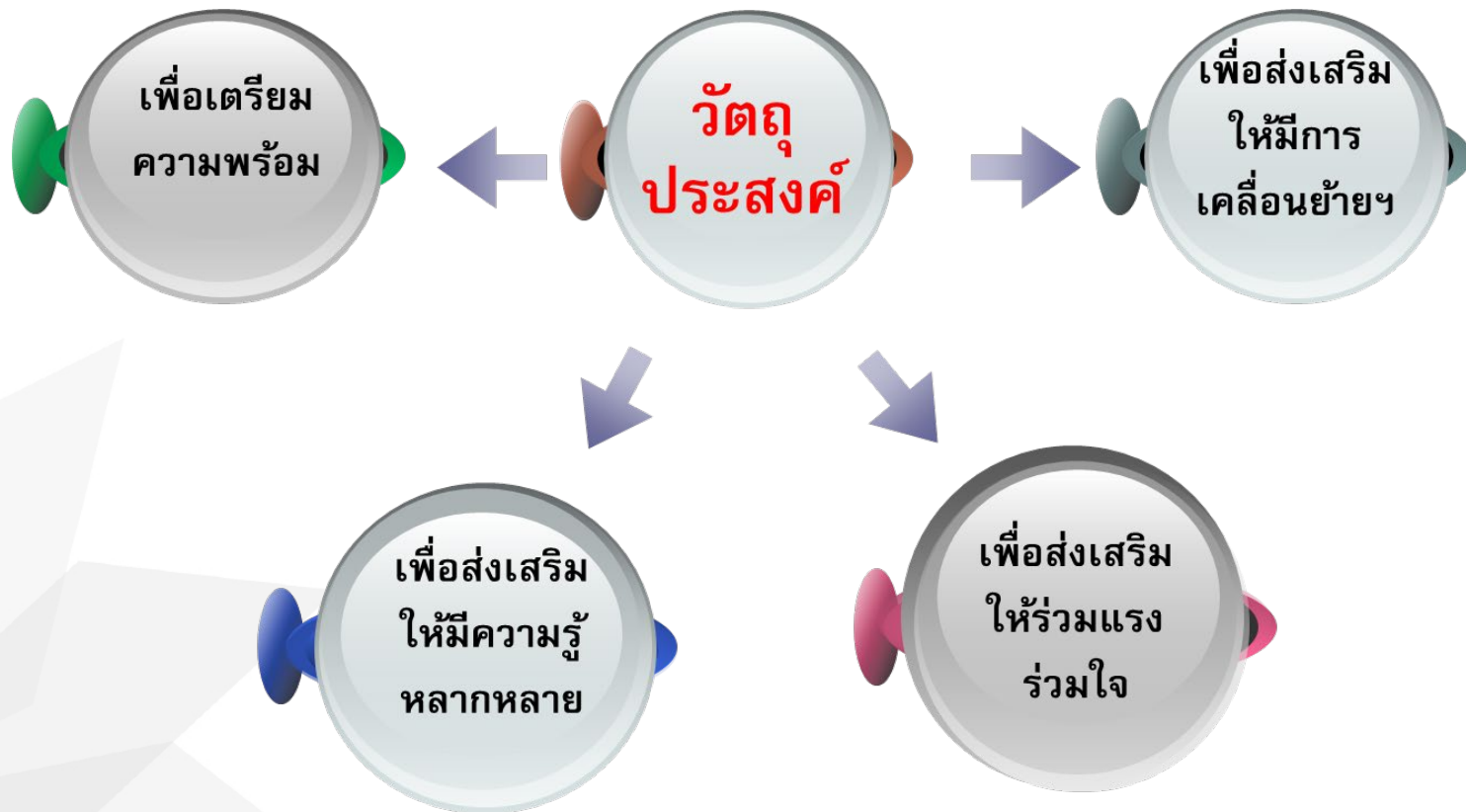
# สภาพการณ์ปัจจุบัน



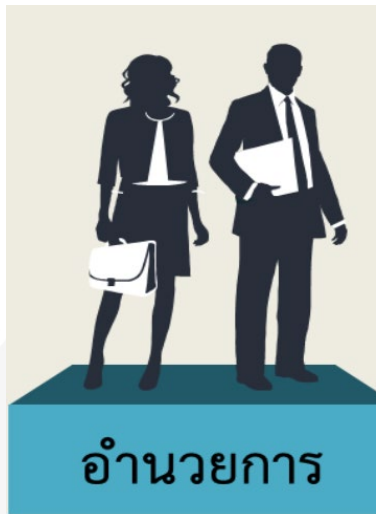
# สาเหตุ



# วัตถุประสงค์



# มาตรฐานกำหนดตำแหน่งประเภทอำนวยการ



อำนวยการ

คุณสมบัติ  
เฉพาะสำหรับ  
ตำแหน่ง

1

ดำรงตำแหน่งใดตำแหน่งหนึ่งมาแล้ว ดังต่อไปนี้  
1.1 ประเภท ...  
1.2 ประเภท ...

2

มีประสบการณ์ในงานที่หลากหลายสำหรับ  
ตำแหน่งประเภทอำนวยการ

ตามที่ ก.พ. กำหนด

ปรับปรุง  
ตาม  
ว 15/58

ว 17/58

หนังสือ  
สำนักงาน  
ก.พ. ที่ นร  
1008/ว17  
ลงวันที่ 28  
กรกฎาคม 2558

ก.พ. จึงกำหนดประสบการณ์ในงานที่หลากหลายสำหรับตำแหน่งประเภทอำนวยการ

1

## “ประสบการณ์ในงานที่หลากหลาย”

หมายถึง ประสบการณ์ในการปฏิบัติราชการใน

ต่างสายงาน ต่างหน่วยงาน ต่างพื้นที่ ต่างลักษณะงาน

ไม่น้อยกว่า 3 อย่าง อย่างละไม่น้อยกว่า 2 ปี

### รวมกันได้

มีประสบการณ์ในการปฏิบัติราชการ  
ในต่างสายงาน ต่างหน่วยงาน  
ต่างพื้นที่ หรือต่างลักษณะงาน

### นับอย่างเดียว

มีประสบการณ์ในการปฏิบัติราชการ  
ในต่างสายงาน ต่างหน่วยงาน  
ต่างพื้นที่ หรือต่างลักษณะงาน

ในเวลาเดียวกัน



01

# ประสบการณ์ในงานที่หลากหลาย ต่างสายงาน

ชื่อของสายงานตามมาตรฐาน  
กำหนดตำแหน่ง  
ที่ ก.พ. กำหนดไว้ต่างกัน



มีหน้าที่ความรับผิดชอบและ  
ลักษณะงานที่ปฏิบัติต่างกันด้วย  
ทั้งนี้ ตามที่ อ.ก.พ.กระทรวงกำหนด



นายสัตวแพทย์



นักวิชาการสัตวบาล



นักทรัพยากรบุคคล



นิติกร

การไม่นับต่างสายงาน

➢ การเปลี่ยนชื่อตำแหน่งในสายงานตาม พ.ร.บ.2535

➢ การเปลี่ยนชื่อตำแหน่ง/ยุบรวมสายงานตาม พ.ร.บ.2535 เป็นสายงานตาม พ.ร.บ.2551

# 02

## ประสบการณ์ในงานที่หลากหลาย ต่างหน่วยงาน



ชื่อของกระทรวง กรม หรือ  
ส่วนราชการ ปรากฏในกฎหมาย  
หรือกฎที่แบ่งส่วนราชการนั้น ต่างกัน

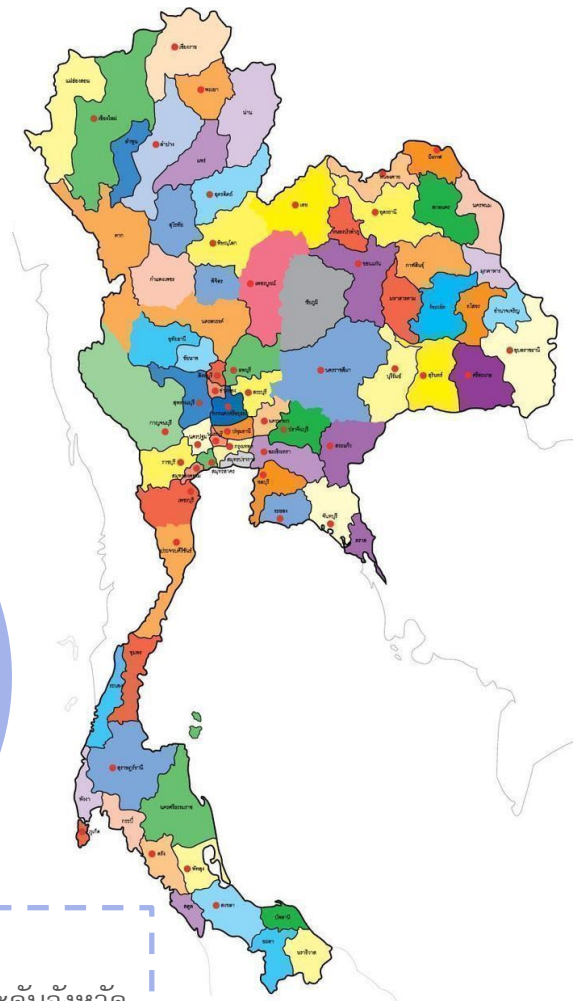
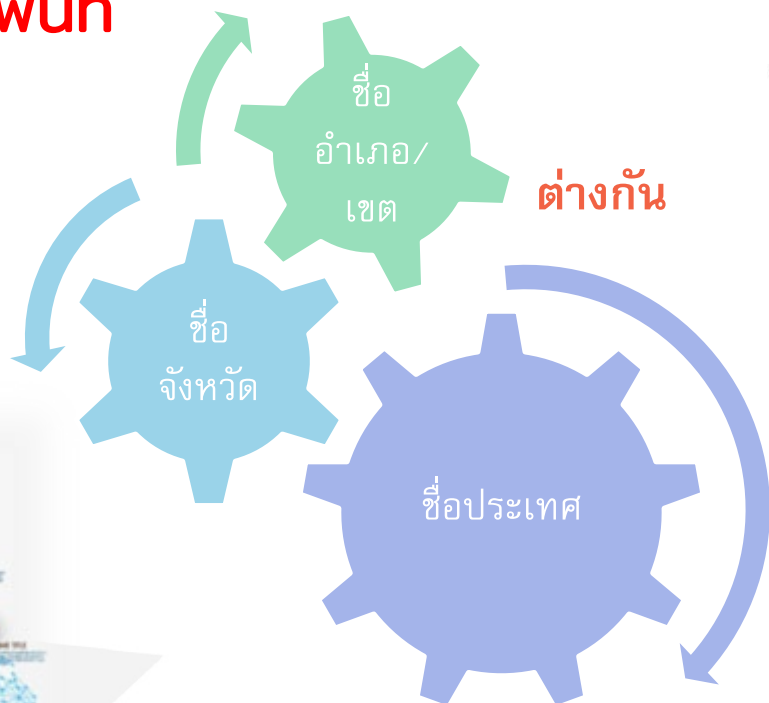
มีหน้าที่ความรับผิดชอบและ  
ลักษณะงานที่ปฏิบัติต่างกันด้วย  
ทั้งนี้ ตามที่ อ.ก.พ.กระทรวงกำหนด

- การไม่นับต่างหน่วยงาน
- การยกฐานะหน่วยงาน
  - การเปลี่ยนชื่อหน่วยงาน
  - การแยกหน่วยงาน



# 03

## ประสบการณ์ในงานที่หลากหลาย ต่างพื้นที่



- ตั้งจังหวัดใหม่ ไม่นับต่างพื้นที่
- พิจารณาดันสังกัดระดับอำเภอก่อน หากไม่มีจึงพิจารณาดันสังกัดระดับจังหวัด

04

## ประสบการณ์ในงานที่หลากหลาย ต่างลักษณะงาน

ชื่อของตำแหน่งในสายงาน หน่วยงาน หรือพื้นที่  
คงเดิม



แต่งงานที่ปฏิบัติ ต้องใช้ความรู้ ความสามารถ  
สมรรถนะหรือทักษะ ที่แตกต่างกันอย่างชัดเจน  
ตามที่ อ.ก.พ. กระทรวงกำหนด

2

ในกรณีที่ส่วนราชการใดจะกำหนดจำนวนหรือระยะเวลาในการมี  
ประสบการณ์ในการปฏิบัติราชการมากกว่าขั้นต่ำที่กำหนดไว้ตามข้อ 1  
ให้นำเสนอ อ.ก.พ. กระทรวง พิจารณาให้ความเห็นชอบก่อน

3

กรณีที่มีปัญหาในการพิจารณาประสบการณ์ในงานที่  
หลากหลายให้ อ.ก.พ. กระทรวง มีอำนาจในการพิจารณา  
วินิจฉัยปัญหาดังกล่าวทุกกรณี

4

แนวทางการบังคับใช้ ให้นำ  
ประสบการณ์ในงานที่หลากหลายมา  
ใช้บังคับใช้ ตั้งแต่ปีงบประมาณ พ.ศ.  
2562 เป็นต้นไป *ภายใต้เงื่อนไขดังนี้*

ปีงบประมาณ 2562-2563

มีประสบการณ์ 2 อย่าง อย่างละ 1 ปี

ปีงบประมาณ 2564 เป็นต้นไป

มีประสบการณ์ 3 อย่าง อย่างละ 2 ปี

5

ข้าราชการพลเรือนสามัญผู้ใดได้รับหรือเคย  
ได้รับแต่งตั้งให้ดำรงตำแหน่งประเภท  
อำนวยการมาแล้วก่อนวันที่ประสบการณ์ในงาน  
ที่หลากหลายบังคับใช้ตามข้อ 4 ให้ถือว่าผู้นั้น  
มีประสบการณ์ในงานที่หลากหลาย

ผู้ที่เป็น/เคยเป็น M ก่อน

ปีงบประมาณ 2562

ถือว่ามึประสบการณ์

หลากหลายแล้ว





# ต่างสายงาน

หมายถึง ชื่อของสายงานตามมาตรฐานกำหนดตำแหน่งที่ ก.พ. กำหนดไว้ **ต่างกัน** โดยจะต้องมีหน้าที่ความรับผิดชอบ และลักษณะงานที่ปฏิบัติของตำแหน่ง**ต่างกัน**ด้วย

## กรมปศุสัตว์ มีสายงาน จำนวน 31 สายงาน / ชื่อสายงาน ตาม พ.ร.บ. 2551

1	นายสัตวแพทย์	11	นักวิชาการเผยแพร่	21	เจ้าพนักงานวิทยาศาสตร์
2	นักวิชาการสัตวบาล	12	นักวิชาการคอมพิวเตอร์	22	เจ้าพนักงานวิทยาศาสตร์การแพทย์
3	นักวิทยาศาสตร์	13	นักวิชาการสถิติ	23	เจ้าพนักงานธุรการ
4	นักวิทยาศาสตร์การแพทย์	14	นักวิเทศสัมพันธ์	24	เจ้าพนักงานการเงินและบัญชี
5	นักวิเคราะห์นโยบายและแผน	15	นิติกร	25	เจ้าพนักงานพัสดุ
6	นักทรัพยากรบุคคล	16	เศรษฐกร	26	เจ้าพนักงานโสตทัศนศึกษา
7	นักจัดการงานทั่วไป	17	เภสัชกร	27	นายช่างเครื่องกล
8	นักวิชาการตรวจสอบภายใน	18	บรรณารักษ์	28	นายช่างเทคนิค
9	นักวิชาการเงินและบัญชี	19	สัตวแพทย์	29	นายช่างโยธา
10	นักวิชาการพัสดุ	20	เจ้าพนักงานสัตวบาล	30	นายช่างศิลป์
				31	นายช่างภาพ



# ต่างสายงาน

1.1 การเปลี่ยนชื่อตำแหน่งในสายงานตาม พ.ร.บ. ข้าราชการพลเรือน 2535 เป็นชื่อตำแหน่งในสายงานตาม พ.ร.บ. ข้าราชการพลเรือน พ.ศ. 2551

ไม่นับว่าต่างสายงาน

ชื่อสายงาน ตาม พ.ร.บ. 2535	ชื่อสายงาน ตาม พ.ร.บ. 2551
เจ้าหน้าที่วิเคราะห์นโยบายและแผน	นักวิเคราะห์นโยบายและแผน
เจ้าหน้าที่บริหารงานทั่วไป	นักจัดการงานทั่วไป
เจ้าหน้าที่ตรวจสอบภายใน	นักวิชาการตรวจสอบภายใน
เจ้าหน้าที่วิเทศสัมพันธ์	นักวิเทศสัมพันธ์
เจ้าหน้าที่วิทยาศาสตร์	เจ้าพนักงานวิทยาศาสตร์
เจ้าหน้าที่วิทยาศาสตร์การแพทย์	เจ้าพนักงานวิทยาศาสตร์การแพทย์
เจ้าหน้าที่โสตทัศนศึกษา	เจ้าพนักงานโสตทัศนศึกษา

# ต่างสายงาน

1.2 หากมีการยุบรวมสายงานตามพระราชบัญญัติระเบียบข้าราชการพลเรือน พ.ศ. 2535 เป็นสายงานตามพระราชบัญญัติระเบียบข้าราชการพลเรือน พ.ศ. 2551

ไม่นับว่าต่างสายงาน

ที่	ชื่อสายงาน ตาม พ.ร.บ. 2535	ชื่อสายงาน ตาม พ.ร.บ. 2551
1	- นักวิชาการสัตวบาล - เจ้าหน้าที่บริหารงานสัตวบาล - เจ้าหน้าที่บริหารงานปศุสัตว์	นักวิชาการสัตวบาล
2	- เจ้าหน้าที่วิเคราะห์นโยบายและแผน - เจ้าหน้าที่บริหารงานปศุสัตว์ - เจ้าหน้าที่บริหารงานสถิติ - นักสถิติ	นักวิเคราะห์นโยบายและแผน
3	- นักพัฒนาทรัพยากรบุคคล - บุคลากร - เจ้าหน้าที่ฝึกอบรม	นักทรัพยากรบุคคล
4	- นักวิชาการเงินและบัญชี - เจ้าหน้าที่บริหารงานการเงินและบัญชี	นักวิชาการเงินและบัญชี
5	- นักวิชาการพัสดุ - เจ้าหน้าที่บริหารงานพัสดุ	นักวิชาการพัสดุ
6	- นักวิชาการเผยแพร่ - เจ้าหน้าที่บริหารงานเผยแพร่	นักวิชาการเผยแพร่
7	- นักวิชาการสถิติ - นักสถิติ - เจ้าหน้าที่บริหารงานสถิติ	นักวิชาการสถิติ

ที่	ชื่อสายงาน ตาม พ.ร.บ. 2535	ชื่อสายงาน ตาม พ.ร.บ. 2551
8	- สัตวแพทย์ - เจ้าหน้าที่บริหารงานปศุสัตว์	สัตวแพทย์
9	- เจ้าพนักงานสัตวบาล - เจ้าหน้าที่บริหารงานสัตวบาล - เจ้าหน้าที่บริหารงานปศุสัตว์	เจ้าพนักงานสัตวบาล
10	- เจ้าพนักงานธุรการ - เจ้าหน้าที่ธุรการ - เจ้าหน้าที่บริหารงานทั่วไป - เจ้าหน้าที่บริหารงานธุรการ - เจ้าหน้าที่บันทึกข้อมูล	เจ้าพนักงานธุรการ
11	- เจ้าพนักงานการเงินและบัญชี - เจ้าหน้าที่การเงินและบัญชี	เจ้าพนักงานการเงินและบัญชี
12	- เจ้าพนักงานพัสดุ - เจ้าหน้าที่พัสดุ - เจ้าหน้าที่บริหารงานพัสดุ	เจ้าพนักงานพัสดุ
13	- ช่างเครื่องกล - นายช่างเครื่องกล	นายช่างเครื่องกล
14	- ช่างเทคนิค - นายช่างเทคนิค	นายช่างเทคนิค

# ต่างสายงาน

1.2 หากมีการบูรรวมสายงานตามพระราชบัญญัติระเบียบข้าราชการพลเรือน พ.ศ. 2535 เป็นสายงานตามพระราชบัญญัติระเบียบข้าราชการพลเรือน พ.ศ. 2551

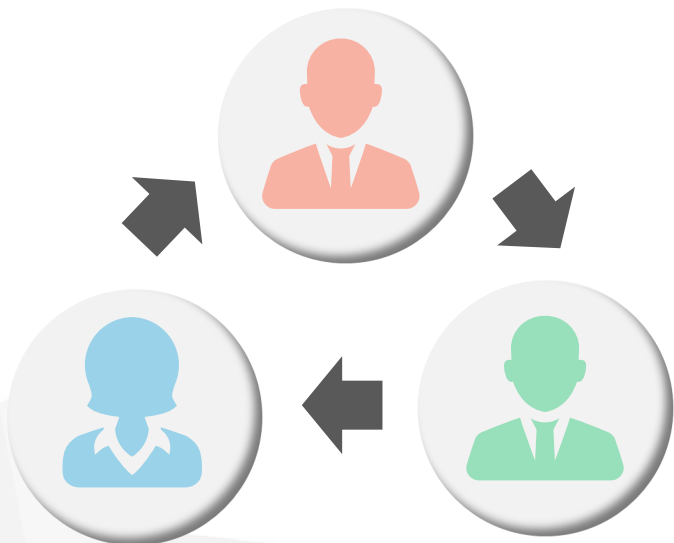
ไม่นับว่าต่างสายงาน

ที่	ชื่อสายงาน ตาม พ.ร.บ. 2535	ชื่อสายงาน ตาม พ.ร.บ. 2551	ลักษณะงานที่ปฏิบัติ
1	<ul style="list-style-type: none"><li>- นักวิชาการสัตวบาล</li><li>- เจ้าหน้าที่บริหารงานสัตวบาล</li><li>- เจ้าหน้าที่บริหารงานปศุสัตว์*</li></ul>	นักวิชาการสัตวบาล	ปฏิบัติงานทางวิชาการสัตวบาล เกี่ยวกับการวางแผนงานสัตวบาล การจัดเก็บและวิเคราะห์ข้อมูลสถิติเกี่ยวกับงานสัตวบาล การค้นคว้า ทดลองและวิจัยเกี่ยวกับการส่งเสริม การเลี้ยงสัตว์ การปรับปรุงบำรุงพันธุ์และการผสมพันธุ์สัตว์ การขยายและแพร่พันธุ์สัตว์ การค้นคว้าและปรับปรุงคุณภาพอาหารสัตว์ การเสนอแนะให้ความรู้ หลักการและวิธีการใหม่ ๆ ทางสัตวบาล
2	<ul style="list-style-type: none"><li>- สัตวแพทย์</li><li>- เจ้าหน้าที่บริหารงานปศุสัตว์*</li></ul>	สัตวแพทย์	ปฏิบัติงานทางสัตวแพทย์ เกี่ยวกับการป้องกันและกำจัดโรคสัตว์ เช่น การฉีดวัคซีน การตรวจและรักษาพยาบาลสัตว์ การกักสัตว์ การออกใบอนุญาตในการเคลื่อนย้ายสัตว์และซากสัตว์ภายในประเทศ การให้คำแนะนำปรึกษาในด้าน การ เลี้ยง และ รักษาสัตว์ การเพาะเลี้ยงเชื้อเพื่อผลิตชีวภัณฑ์ ตลอดจนช่วยดูแลอุปกรณ์เครื่องมือเครื่องใช้ และปฏิบัติการในห้องทดลอง เป็นต้น
3	<ul style="list-style-type: none"><li>- เจ้าพนักงานสัตวบาล</li><li>- เจ้าหน้าที่บริหารงานสัตวบาล</li><li>- เจ้าหน้าที่บริหารงานปศุสัตว์*</li></ul>	เจ้าพนักงานสัตวบาล	ปฏิบัติงานทางสัตวบาล เกี่ยวกับการเลี้ยงสัตว์และผสมพันธุ์สัตว์ การผสมอาหาร การปลูกพืชอาหารสัตว์ และการถนอมอาหารสัตว์ ช่วยปฏิบัติงานด้านการควบคุมคุณภาพอาหารสัตว์และวัตถุดิบ เป็นต้น

# ต่างสายงาน

ตัวอย่างประสบการณ์ในงานที่หลากหลาย

อย่างน้อยหนึ่งไม่น้อยกว่า 3 อย่าง อย่างละไม่น้อยกว่า 2 ปี



อย่างน้อย 3 สายงาน  
สายงานละอย่างน้อย 2 ปี

## ตัวอย่างที่ 1

ดำรงตำแหน่งในสายงาน ดังนี้

- (1) เจ้าพนักงานธุรการ 2 ปี
- (2) เจ้าพนักงานสัตวบาล 2 ปี 4 เดือน
- (3) นักวิชาการสัตวบาล 3 ปี

## ตัวอย่างที่ 2

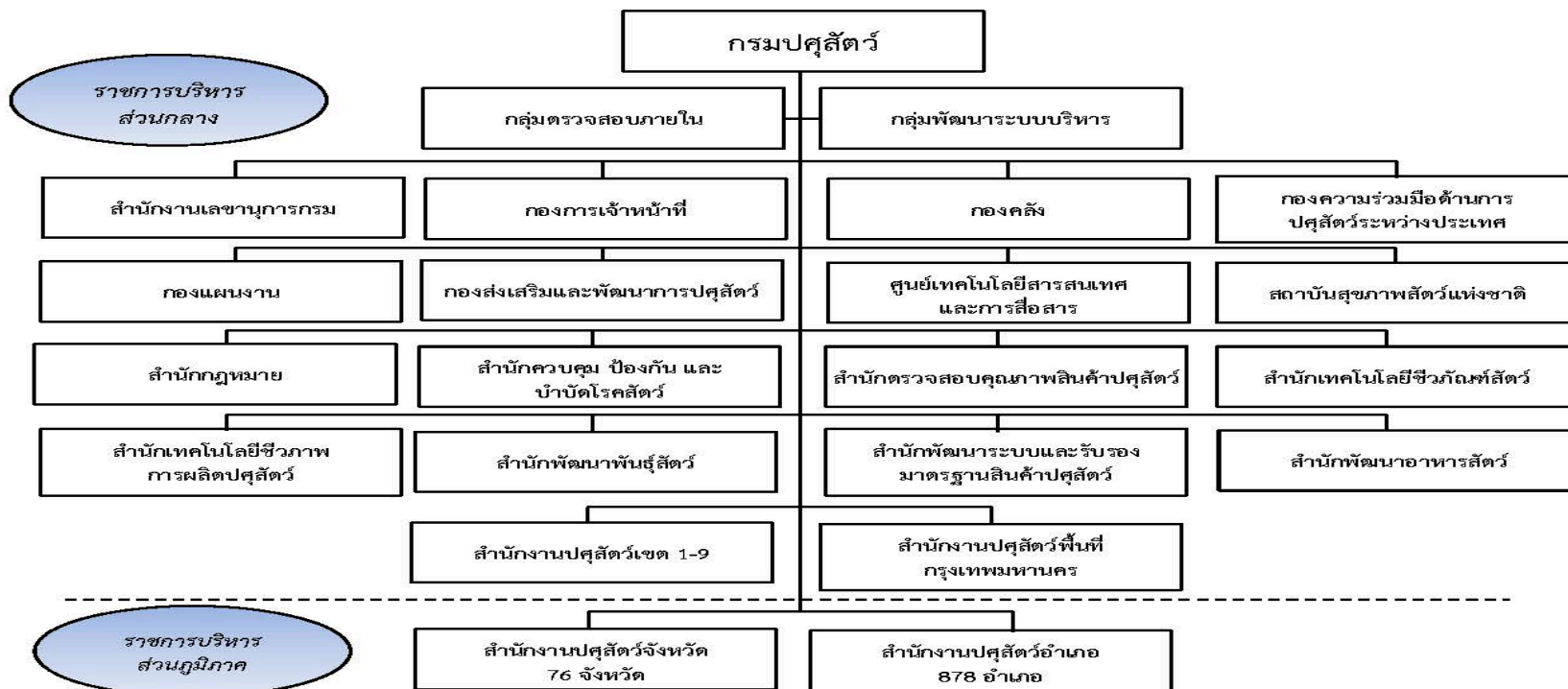
ดำรงตำแหน่งในสายงาน ดังนี้

- (1) นักจัดการงานทั่วไป 2 ปี
- (2) นักทรัพยากรบุคคล 3 ปี
- (3) นักวิเคราะห์นโยบายและแผน 4 ปี

# ต่างหน่วยงาน

หมายถึง ชื่อของกระทรวง กรม หรือส่วนราชการตามที่ปรากฏในกฎหมายหรือกฎที่แบ่งส่วนราชการนั้น ต่างกัน โดยจะต้องมีหน้าที่ความรับผิดชอบและลักษณะงานที่ปฏิบัติของหน่วยงานต่างกันด้วย

หน่วยงาน ตามกฎกระทรวงแบ่งส่วนราชการของกรมปศุสัตว์ พ.ศ. 2557



# ต่างหน่วยงาน

- 2.1 หากมีการเปลี่ยนชื่อหน่วยงาน
- 2.2 หากมีการยกฐานะหน่วยงาน
- 2.3 หากมีการแยกหน่วยงาน

ไม่นับว่าต่างหน่วยงาน

ที่	กฎกระทรวงแบ่งส่วนราชการกรมปศุสัตว์				พระราชกฤษฎีกาแบ่งส่วนราชการกรมปศุสัตว์ พ.ศ. 2537
	พ.ศ. 2557	พ.ศ. 2554	พ.ศ. 2549	พ.ศ. 2545	
1	กองการเจ้าหน้าที่	กองการเจ้าหน้าที่	กองการเจ้าหน้าที่	กองการเจ้าหน้าที่	<ul style="list-style-type: none"> <li>- กองการเจ้าหน้าที่</li> <li>- กองฝึกอบรม (ฝ่ายฝึกอบรมข้าราชการ)</li> </ul>
2	กองส่งเสริมและพัฒนากิจการปศุสัตว์	สำนักส่งเสริมและพัฒนากิจการปศุสัตว์	สำนักพัฒนาการปศุสัตว์และถ่ายทอดเทคโนโลยี	สำนักพัฒนาการปศุสัตว์และถ่ายทอดเทคโนโลยี	<ul style="list-style-type: none"> <li>- กองส่งเสริมการปศุสัตว์</li> <li>- กองฝึกอบรม (ฝ่ายฝึกอบรมเกษตรกร ฝ้ายแผนงานและพัฒนากิจการฝึกอบรม)</li> <li>- กองแผนงาน (ฝ่ายโครงการพิเศษ)</li> </ul>
3	ศูนย์เทคโนโลยีสารสนเทศและการสื่อสาร	ศูนย์สารสนเทศ	ศูนย์สารสนเทศ	ศูนย์สารสนเทศ	กองแผนงาน (ฝ่ายประมวลผลและสถิติ)
4	สำนักกฎหมาย	สำนักกฎหมาย	กองนิติการ	กองนิติการ	สำนักงานเลขานุการกรม (ฝ่ายนิติการ)
5	สำนักตรวจสอบคุณภาพสินค้าปศุสัตว์	สำนักตรวจสอบคุณภาพสินค้าปศุสัตว์	สำนักตรวจสอบคุณภาพสินค้าปศุสัตว์	สำนักตรวจสอบคุณภาพสินค้าปศุสัตว์	<ul style="list-style-type: none"> <li>- กองควบคุมคุณภาพอาหารสัตว์ (กลุ่มงานวิเคราะห์คุณภาพสัตว์)</li> <li>- กองสัตวแพทย์สาธารณสุข (ฝ่ายตรวจวิเคราะห์, ฝ่ายสุขศาสตร์น้ำนมและผลิตภัณฑ์, ฝ่ายโรคสัตว์ติดคน)</li> <li>- กองผลิตชีวภัณฑ์ (ศูนย์ควบคุมคุณภาพชีวภัณฑ์)</li> </ul>
6	สำนักพัฒนาระบบและรับรองมาตรฐานสินค้าปศุสัตว์	สำนักพัฒนาระบบและรับรองมาตรฐานสินค้าปศุสัตว์	สำนักพัฒนาระบบและรับรองมาตรฐานสินค้าปศุสัตว์	สำนักพัฒนาระบบและรับรองมาตรฐานสินค้าปศุสัตว์	<ul style="list-style-type: none"> <li>- กองสัตวแพทย์สาธารณสุข (ฝ่ายตรวจสอบและควบคุมคุณภาพ)</li> <li>- กองควบคุมคุณภาพอาหารสัตว์ (ฝ่ายทะเบียนและมาตรฐานอาหารสัตว์, ฝ่ายสารวัตรอาหารสัตว์ 1-4)</li> </ul>

# ต่างหน่วยงาน

- 2.1 หากมีการเปลี่ยนชื่อหน่วยงาน
- 2.2 หากมีการยกฐานะหน่วยงาน
- 2.3 หากมีการแยกหน่วยงาน

ไม่น้อยว่าต่างหน่วยงาน

ที่	กฎกระทรวงแบ่งส่วนราชการกรมปศุสัตว์				พระราชกฤษฎีกาแบ่งส่วนราชการกรมปศุสัตว์ พ.ศ. 2537
	พ.ศ. 2557	พ.ศ. 2554	พ.ศ. 2549	พ.ศ. 2545	
7	สำนักเทคโนโลยีชีวภัณฑ์สัตว์	สำนักเทคโนโลยีชีวภัณฑ์สัตว์	สำนักเทคโนโลยีชีวภัณฑ์สัตว์	สำนักเทคโนโลยีชีวภัณฑ์สัตว์	กองผลิตชีวภัณฑ์
8	สำนักควบคุมป้องกันและบำบัดโรคสัตว์	สำนักควบคุมป้องกันและบำบัดโรคสัตว์	สำนักควบคุมป้องกันและบำบัดโรคสัตว์	สำนักควบคุมป้องกันและบำบัดโรคสัตว์	<ul style="list-style-type: none"> <li>- กองควบคุมโรคระบาด</li> <li>- กองสัตวรักษ์</li> <li>- สถาบันสุขภาพสัตว์แห่งชาติ (กลุ่มงานระบาดวิทยา)</li> <li>- กองผลิตชีวภัณฑ์ ศูนย์โรคพิษสุนัขบ้า (กลุ่มงานผลิตวัคซีน)</li> <li>- สำนักงานปศุสัตว์เขต (ด่านกักกันสัตว์)</li> </ul>
9	สำนักเทคโนโลยีชีวภาพการผลิตปศุสัตว์	สำนักเทคโนโลยีชีวภาพการผลิตปศุสัตว์	สำนักเทคโนโลยีชีวภาพการผลิตปศุสัตว์	สำนักเทคโนโลยีชีวภาพการผลิตปศุสัตว์	<ul style="list-style-type: none"> <li>- กองผสมเทียม</li> <li>- สำนักงานปศุสัตว์เขต (ศูนย์วิจัยการผสมเทียม)</li> </ul>
10	สำนักพัฒนาพันธุ์สัตว์	สำนักพัฒนาพันธุ์สัตว์	กองบำรุงพันธุ์สัตว์	กองบำรุงพันธุ์สัตว์	<ul style="list-style-type: none"> <li>- กองบำรุงพันธุ์สัตว์</li> <li>- สำนักงานปศุสัตว์เขต (ศูนย์วิจัยและบำรุงพันธุ์สัตว์, สถานีบำรุงพันธุ์สัตว์)</li> </ul>
11	สำนักพัฒนาอาหารสัตว์	สำนักพัฒนาอาหารสัตว์	กองอาหารสัตว์	กองอาหารสัตว์	<ul style="list-style-type: none"> <li>- กองอาหารสัตว์</li> <li>- สำนักงานปศุสัตว์เขต (ศูนย์วิจัยอาหารสัตว์, สถานีอาหารสัตว์)</li> </ul>
12	สำนักงานปศุสัตว์เขต 1 - 9	สำนักงานปศุสัตว์เขต 1 - 9	สำนักสุขศาสตร์สัตว์และสุขอนามัยที่ 1 - 9	สำนักสุขศาสตร์สัตว์และสุขอนามัยที่ 1 - 9	สำนักงานปศุสัตว์เขต

# ต่างหน่วยงาน

2.4 การปฏิบัติราชการในสำนัก/กอง ที่ตั้งเป็นการภายใน  
ไม่ได้เป็นไปตามกฎกระทรวงแบ่งส่วนราชการ

ไม่นับว่าต่างหน่วยงาน

## กรมปศุสัตว์

มีหน่วยงานที่ตั้งเป็นการ  
ภายในกรมปศุสัตว์

## 5 หน่วยงาน

ได้แก่

1) กองสารวัตรและกักกัน

2) กองอาหารและยาสัตว์

3) กองงานพระราชดำริและกิจกรรมพิเศษ

4) กองผลิตภัณฑ์ปศุสัตว์

5) กองสวัสดิภาพสัตว์และสัตวแพทย์บริการ



# ต่างหน่วยงาน

ตัวอย่างประสบการณ์ในงานที่หลากหลาย

อย่างน้อยหนึ่งไม่น้อยกว่า 3 อย่าง อย่างละไม่น้อยกว่า 2 ปี



อย่างน้อย 3 หน่วยงาน  
หน่วยงานละอย่างน้อย 2 ปี

## ตัวอย่างที่ 1

- (1) นายสัตวแพทย์ ใน ส.พ.ส. 3 ปี
- (2) นายสัตวแพทย์ ใน ส.ค.บ. 4 ปี
- (3) นายสัตวแพทย์ ใน ส.ท.ช. 2 ปี 3 เดือน

## ตัวอย่างที่ 2

- (1) นักประชาสัมพันธ์ ในกรมประชาสัมพันธ์ 2 ปี 6 เดือน
- (2) นักจัดการงานทั่วไป ในกรมเจ้าท่า 4 ปี
- (3) นักทรัพยากรบุคคล ในกรมปศุสัตว์ 5 ปี

# ต่างพื้นที่

“ หมายถึง ชื่อของอำเภอหรือเขต  
จังหวัด หรือประเทศต่างกัน ”

หากมีการแยกอำเภอหรือเขต  
เพื่อตั้งจังหวัดใหม่

หากไม่มีสำนักงานฯ  
ตั้งอยู่ในพื้นที่นั้น ๆ



ไม่นับว่าต่างพื้นที่



# ต่างพื้นที่

## การนับต่างพื้นที่

- ศูนย์/สถานี/ด่าน
- สำนักงานปศุสัตว์เขต
- สำนักงานปศุสัตว์จังหวัด  
นับได้ระดับจังหวัด
- สำนักงานปศุสัตว์อำเภอ  
นับได้ระดับอำเภอ

และกรณีชื่ออำเภอซ้ำกัน  
แต่อยู่ต่างจังหวัดกัน  
ให้ถือเป็นต่างพื้นที่

อ.เฉลิมพระเกียรติ มี 5 จังหวัด  
(นครราชสีมา นครศรีธรรมราช น่าน  
บุรีรัมย์ สระบุรี)

หากมีการเปลี่ยนชื่อของ  
สำนักงานปศุสัตว์อำเภอเขต

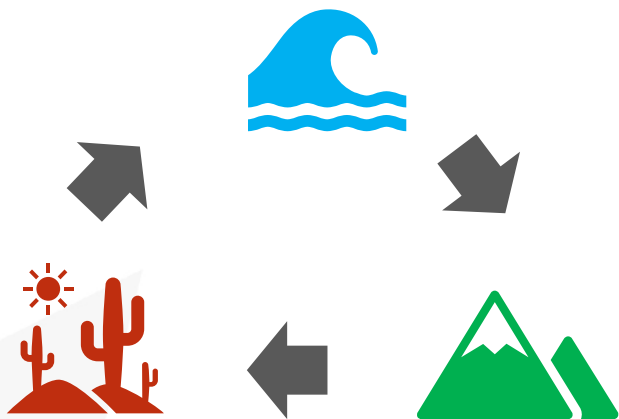
ไม่นับว่าต่างพื้นที่

โครงสร้างการแบ่งหน่วยงานภายใน ตาม กฎกระทรวงแบ่งส่วนราชการ พ.ศ.2554	โครงสร้างการแบ่งหน่วยงานภายใน ตาม กฎกระทรวงแบ่งส่วนราชการ พ.ศ.2557	สาระที่เปลี่ยนแปลง
<b>สำนักงานปศุสัตว์กรุงเทพมหานคร</b>	<b>สำนักงานปศุสัตว์พื้นที่กรุงเทพมหานคร</b>	เปลี่ยนชื่อตามกฎกระทรวง
สำนักงานปศุสัตว์อำเภอเขตหนองจอก	สำนักงานปศุสัตว์พื้นที่ 1	เปลี่ยนชื่อ
สำนักงานปศุสัตว์อำเภอเขตมีนบุรี	สำนักงานปศุสัตว์พื้นที่ 2	เปลี่ยนชื่อ
สำนักงานปศุสัตว์อำเภอเขตลาดกระบัง	สำนักงานปศุสัตว์พื้นที่ 3	เปลี่ยนชื่อ
สำนักงานปศุสัตว์อำเภอเขตหลักสี่	สำนักงานปศุสัตว์พื้นที่ 4	เปลี่ยนชื่อ
สำนักงานปศุสัตว์อำเภอเขตบางซื่อ	สำนักงานปศุสัตว์พื้นที่ 5	เปลี่ยนชื่อ
สำนักงานปศุสัตว์อำเภอเขตบางกะปิ	สำนักงานปศุสัตว์พื้นที่ 6	เปลี่ยนชื่อ
สำนักงานปศุสัตว์อำเภอเขตดุสิต	สำนักงานปศุสัตว์พื้นที่ 7	เปลี่ยนชื่อ
สำนักงานปศุสัตว์อำเภอเขตบางคอแหลม	สำนักงานปศุสัตว์พื้นที่ 8	เปลี่ยนชื่อ
สำนักงานปศุสัตว์อำเภอเขตสวนหลวง	สำนักงานปศุสัตว์พื้นที่ 9	เปลี่ยนชื่อ
สำนักงานปศุสัตว์อำเภอเขตประเวศ	สำนักงานปศุสัตว์พื้นที่ 10	เปลี่ยนชื่อ
สำนักงานปศุสัตว์อำเภอเขตตลิ่งชัน	สำนักงานปศุสัตว์พื้นที่ 11	เปลี่ยนชื่อ
สำนักงานปศุสัตว์อำเภอเขตราชบุรีบูรณะ	สำนักงานปศุสัตว์พื้นที่ 12	เปลี่ยนชื่อ
สำนักงานปศุสัตว์อำเภอเขตหนองแขม	สำนักงานปศุสัตว์พื้นที่ 13	เปลี่ยนชื่อ
สำนักงานปศุสัตว์อำเภอเขตบางขุนเทียน	สำนักงานปศุสัตว์พื้นที่ 14	เปลี่ยนชื่อ

# ต่างพื้นที่

ตัวอย่างประสบการณ์ในงานที่หลากหลาย

อย่างน้อยหนึ่งไม่น้อยกว่า 3 อย่าง อย่างละไม่น้อยกว่า 2 ปี



อย่างน้อย 3 พื้นที่  
พื้นที่ละอย่างน้อย 2 ปี

## ตัวอย่าง

ดำรงตำแหน่งนักวิชาการสัตวบาลในสำนักพัฒนาอาหารสัตว์  
ดังนี้

- (1) ศูนย์วิจัยและพัฒนาอาหารสัตว์ลำปาง 3 ปี
- (2) ศูนย์วิจัยและพัฒนาอาหารสัตว์เพชรบุรี 4 ปี
- (3) ศูนย์วิจัยและพัฒนาอาหารสัตว์นครราชสีมา 2 ปี

## ตัวอย่าง

ดำรงตำแหน่งนายสัตวแพทย์ในจังหวัด ดังนี้

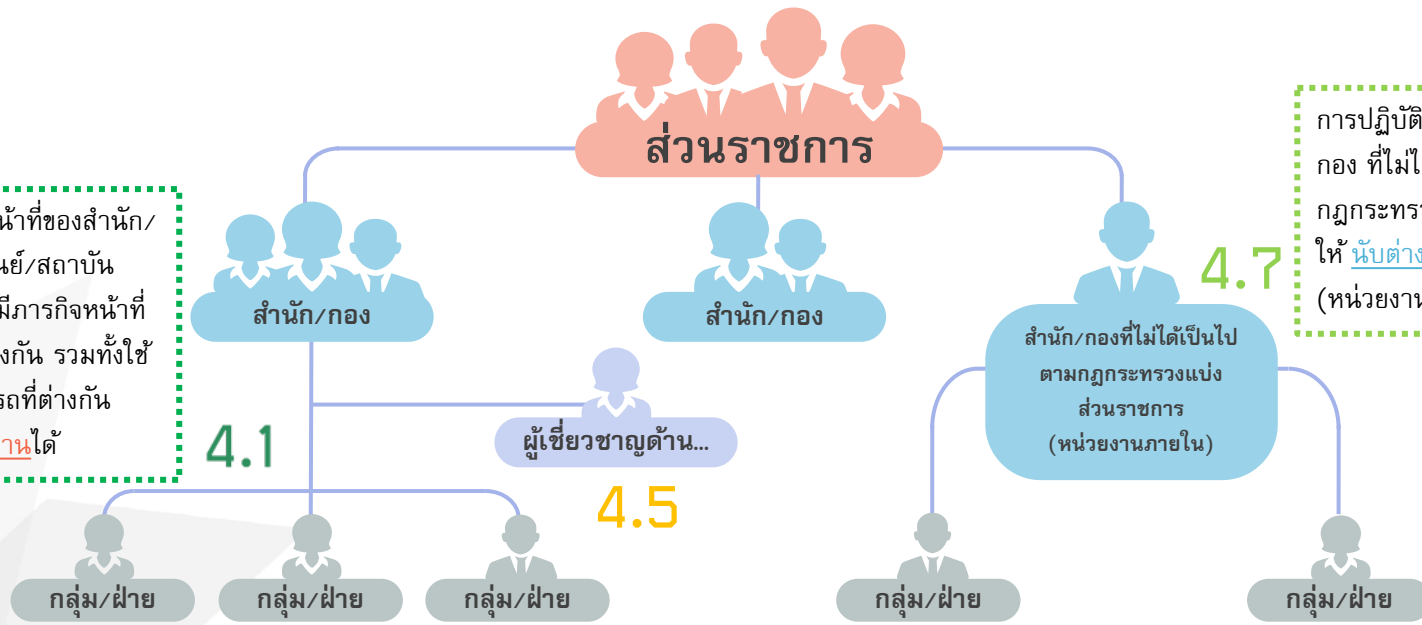
- (1) สำนักงานปศุสัตว์อำเภอเมืองขอนแก่น จ.ขอนแก่น 4 ปี
- (2) สำนักงานปศุสัตว์อำเภอนบพท จ.ขอนแก่น 4 ปี
- (3) สำนักงานปศุสัตว์อำเภอส่องดาว จ.นครพนม 3 ปี

# ต่างลักษณะงาน

หมายถึง ชื่อของตำแหน่งในสายงาน หน่วยงาน หรือพื้นที่คงเดิม แต่งานที่ปฏิบัติต้องใช้ความรู้ ความสามารถ สมรรถนะ หรือทักษะที่แตกต่างกันอย่างชัดเจน

จำนวนลักษณะงานของกรมปศุสัตว์ จำนวน 237 ลักษณะงาน

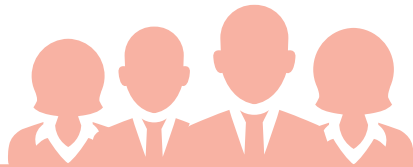
โครงสร้างอำนาจหน้าที่ของสำนัก/กอง/สำนักงาน/ศูนย์/สถาบัน ในแต่ละกลุ่ม/ฝ่ายมีการทำหน้าที่ ความรับผิดชอบต่างกัน รวมทั้งใช้ ความรู้ความสามารถที่ต่างกัน ให้ นับ ต่าง ลักษณะ งาน ได้



การปฏิบัติราชการในสำนัก/กอง ที่ไม่ได้เป็นไปตามกฎกระทรวงแบ่งส่วนราชการ ให้ นับ ต่าง ลักษณะ งาน ได้ (หน่วยงานภายใน)

ลักษณะงานของผู้เชี่ยวชาญให้ นับ ต่าง ลักษณะ งาน ได้ ด้านละ 1 ลักษณะงาน

# ต่างลักษณะงาน



## สพส. 13 ลักษณะงาน

4.5

ผู้เชี่ยวชาญด้านพัฒนาระบบและรับรองคุณภาพอาหารสัตว์อุตสาหกรรม

ผู้เชี่ยวชาญด้านมาตรฐานการปศุสัตว์ระหว่างประเทศ

ผู้เชี่ยวชาญด้านพัฒนาระบบและรับรองคุณภาพเนื้อสัตว์และผลิตภัณฑ์สัตว์

ผู้เชี่ยวชาญด้านพัฒนาระบบและรับรองคุณภาพวัตถุดิบทรายด้านการปศุสัตว์

4.1

ฝ่ายบริหาร

กลุ่มมาตรฐานด้านการปศุสัตว์

กลุ่มรับรองด้านการปศุสัตว์

กลุ่มตรวจสอบมาตรฐาน  
ด้านการปศุสัตว์

กลุ่มมาตรฐานสิ่งแวดล้อม  
ด้านการปศุสัตว์

กลุ่มบริหารจัดการข้อมูลด้านการปศุสัตว์

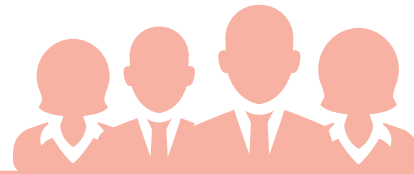
กลุ่มควบคุมโรงฆ่าสัตว์  
ภายในประเทศ

กลุ่มพัฒนาสินค้าปศุสัตว์ฮาลาล

กลุ่มควบคุมอาหารและยาสัตว์

4.7

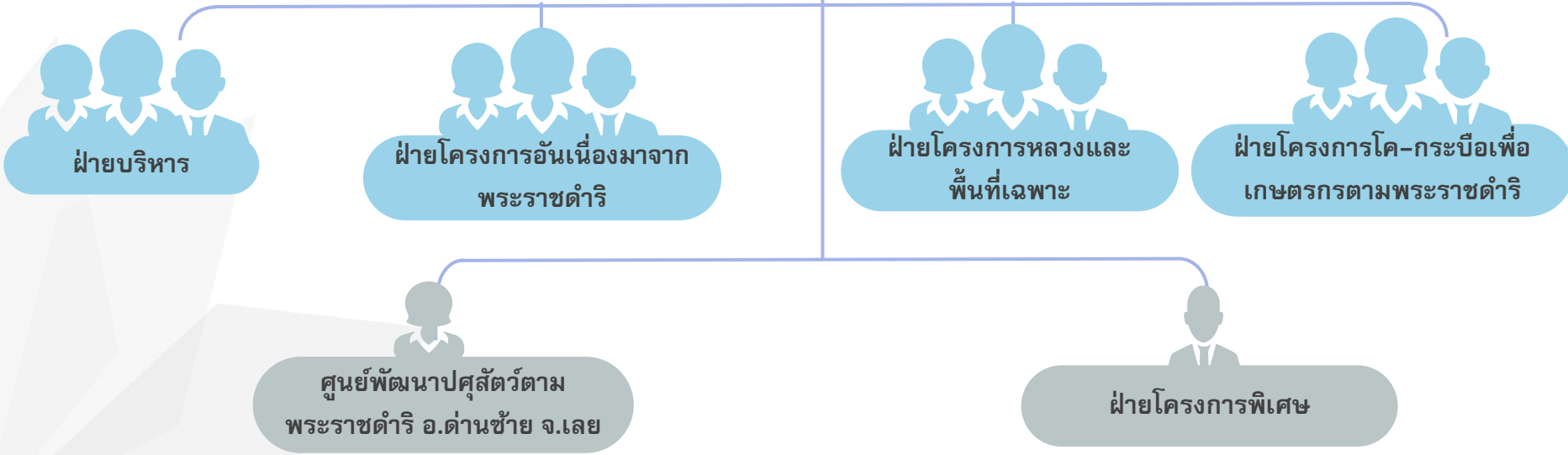
# ต่างลักษณะงาน



4.7

## กพก. 7 ลักษณะงาน

4.7



ฝ่ายบริหาร

ฝ่ายโครงการอันเนื่องมาจาก  
พระราชดำริ

ฝ่ายโครงการหลวงและ  
พื้นที่เฉพาะ

ฝ่ายโครงการโค-กระบือเพื่อ  
เกษตรกรตามพระราชดำริ

ศูนย์พัฒนาปศุสัตว์ตาม  
พระราชดำริ อ.ด่านซ้าย จ.เลย

ฝ่ายโครงการพิเศษ

# ต่างลักษณะงาน

## ลักษณะงานที่ปฏิบัติของกรมปศุสัตว์ จำนวน 237 ลักษณะงาน

กลุ่มตรวจสอบภายใน	2	กองส่งเสริมและ พัฒนาการปศุสัตว์	15	สำนักเทคโนโลยีชีวภาพผลิต ปศุสัตว์	17	สำนักงานปศุสัตว์อำเภอ (878 อำเภอ)	1
กลุ่มพัฒนาระบบบริหาร	2	ศูนย์เทคโนโลยี สารสนเทศและการสื่อสาร	4	สำนักพัฒนาพันธุ์สัตว์	23	กองงานพระราชดำริและ กิจกรรมพิเศษ	7
สำนักงานเลขานุการกรม	4	สถาบันสุขภาพสัตว์ แห่งชาติ	19	สำนักพัฒนาระบบและรับรอง มาตรฐานสินค้าปศุสัตว์	13	กองควบคุมอาหารและ ยาสัตว์	10
กองการเจ้าหน้าที่	7	สำนักกฎหมาย	4	สำนักพัฒนาอาหารสัตว์	14	กองสารวัตรและกักกัน	7
กองคลัง	7	สำนักควบคุมป้องกันและ บำบัดโรคสัตว์	16	สำนักงานปศุสัตว์เขต 1-9	8	กองผลิตภัณฑ์ปศุสัตว์	6
กองความร่วมมือด้านการ ปศุสัตว์ระหว่างประเทศ	5	สำนักตรวจสอบคุณภาพ สินค้าปศุสัตว์	12	สำนักงานปศุสัตว์พื้นที่ กรุงเทพมหานคร	6	กองสวัสดิภาพสัตว์และ สัตวแพทย์บริการ	6
กองแผนงาน	6	สำนักเทคโนโลยีชีวภัณฑ์ สัตว์	11	สำนักงานปศุสัตว์จังหวัด 76 จังหวัด	5		



# ต่างลักษณะงาน

การเปลี่ยนชื่อหน่วยงานภายในของสำนัก/กอง (กลุ่ม/ฝ่าย/ศูนย์/สถานี/ด่าน) โดยหน้าที่ความรับผิดชอบ ที่ใช้ความรู้ความสามารถไม่ต่างจากเดิม

ไม่นับว่าต่างลักษณะงาน

โครงสร้างการแบ่งงานภายในที่กำหนด (เดิม)	โครงสร้างการแบ่งงานภายในที่กำหนด (ใหม่)	การวิเคราะห์
<p><u>กองความร่วมมือด้านการปลูสัตว์ระหว่างประเทศ</u></p> <p><u>กลุ่มความร่วมมือทางวิชาการระหว่างประเทศ</u></p> <ol style="list-style-type: none"><li>1) ศึกษา วิเคราะห์ และวิจัย ครอบคลุมความร่วมมือด้านการ ปลูสัตว์ระหว่างประเทศ</li><li>2) กำหนดทิศทางนโยบาย ยุทธศาสตร์ มาตรการ กฎ ระเบียบ ครอบคลุมร่วมมือ ทำที่ และความตกลง ด้านการปลูสัตว์ระหว่างประเทศ</li><li>3) ปฏิบัติงานอื่นตามที่ได้รับมอบหมาย</li></ol>	<p><u>กลุ่มทวิภาคีปลูสัตว์ระหว่างประเทศ</u></p> <ol style="list-style-type: none"><li>1) ศึกษา วิเคราะห์ และวิจัยมาตรการ กฎระเบียบ ข้อตกลง ข้อมูลความร่วมมือทางวิชาการและการค้าปลูสัตว์ระหว่างประเทศในระดับทวิภาคี</li><li>2) บริหารจัดการเกี่ยวกับครอบคลุมร่วมมือ การเจรจา การทำความตกลง ด้านการปลูสัตว์ระหว่างประเทศในระดับทวิภาคี</li><li>3) รวบรวม และจัดทำข้อมูลงานด้านการปลูสัตว์ระหว่างประเทศระดับทวิภาคี เพื่อเป็นแนวทางการจัดทำแผนงานและโครงการระหว่างประเทศ</li><li>4) ปฏิบัติงานอื่นตามที่ได้รับมอบหมาย</li></ol>	<p>เปลี่ยนชื่อกลุ่มงานและปรับปรุงเพิ่มเติมอำนาจหน้าที่ความรับผิดชอบ ให้ชัดเจน สอดคล้องและครอบคลุมภารกิจมากขึ้น โดยใช้ความรู้ความสามารถ สมรรถนะ หรือทักษะที่ไม่แตกต่างกันอย่างชัดเจนกับกลุ่มงานเดิม จึง<u>ไม่นับว่าต่างลักษณะงาน</u></p>
<p><u>กลุ่มการค้าปลูสัตว์และกฎระเบียบระหว่างประเทศ</u></p> <ol style="list-style-type: none"><li>1) ศึกษา วิเคราะห์ และวิจัยเกี่ยวกับการบริหารจัดการเกี่ยวกับความร่วมมือด้านการปลูสัตว์ระหว่างประเทศ</li><li>2) บริหารจัดการเกี่ยวกับความร่วมมือ การเจรจา การทำความตกลง ด้านการปลูสัตว์ระหว่างประเทศ ในระดับ ทวิภาคี พหุภาคี และองค์ระหว่างประเทศ</li><li>3) ปฏิบัติงานอื่นตามที่ได้รับมอบหมาย</li></ol>	<p><u>กลุ่มพหุภาคีปลูสัตว์และองค์ระหว่างประเทศ</u></p> <ol style="list-style-type: none"><li>1) ศึกษา วิเคราะห์ และวิจัยมาตรการ กฎระเบียบ ข้อตกลง ข้อมูลความร่วมมือทางวิชาการและการค้าปลูสัตว์ระหว่างประเทศในระดับพหุภาคีและ องค์ระหว่างประเทศ</li><li>2) บริหารจัดการเกี่ยวกับครอบคลุมร่วมมือ การเจรจา การทำความตกลง ด้านการปลูสัตว์ระหว่างประเทศในระดับ พหุภาคีและองค์ระหว่างประเทศ</li><li>3) รวบรวม และจัดทำข้อมูลงานด้านการปลูสัตว์ระหว่างประเทศระดับพหุภาคีและ องค์ระหว่างประเทศ เพื่อเป็นแนวทางการจัดทำแผนงานและโครงการระหว่างประเทศ</li><li>4) ปฏิบัติงานอื่นตามที่ได้รับมอบหมาย</li></ol>	<p>เปลี่ยนชื่อกลุ่มงานและปรับปรุงเพิ่มเติมอำนาจหน้าที่ความรับผิดชอบ ให้ชัดเจน สอดคล้องและครอบคลุมภารกิจมากขึ้น โดยใช้ความรู้ความสามารถ สมรรถนะ หรือทักษะที่ไม่แตกต่างกันอย่างชัดเจนกับกลุ่มงานเดิม จึง<u>ไม่นับว่าต่างลักษณะงาน</u></p>

# ต่างลักษณะงาน

การเปลี่ยนชื่อ/การยกฐานะ/การแยกหน่วยงานภายในของสำนัก/กอง (กลุ่ม/ฝ่าย/ศูนย์/สถานี/दान) โดยหน้าที่ความรับผิดชอบ ที่ใช้ความรู้ความสามารถไม่ต่างจากเดิม

ไม่นับว่าต่างลักษณะงาน

โครงสร้างการแบ่งหน่วยงานภายใน ตามกฎกระทรวงแบ่งส่วนราชการ พ.ศ.2554	โครงสร้างการแบ่งหน่วยงานภายใน ตามกฎกระทรวงแบ่งส่วนราชการ พ.ศ.2557	สาระที่เปลี่ยนแปลง
<u>สำนักงานเลขานุการกรม</u>	<u>สำนักงานเลขานุการกรม</u>	
1. ฝ่ายสารบรรณ	1. ฝ่ายบริหารทั่วไป	เปลี่ยนชื่อ
2. ฝ่ายช่วยอำนวยความสะดวกและประสานราชการ	2. กลุ่มประสานราชการ	ตั้งใหม่ (แยกฝ่ายช่วยฯ)
	3. กลุ่มช่วยอำนวยความสะดวกนักบริหาร	ตั้งใหม่ (แยกฝ่ายช่วยฯ)
<u>กองการเจ้าหน้าที่</u>	<u>กองการเจ้าหน้าที่</u>	
1. กลุ่มวินัย	1. กลุ่มวินัยและเสริมสร้างระบบคุณธรรม	เปลี่ยนชื่อ
<u>สำนักส่งเสริมและพัฒนาการปศุสัตว์</u>	<u>กองส่งเสริมและพัฒนาการปศุสัตว์</u>	
1. กลุ่มวิจัยและพัฒนาผลิตภัณฑ์เนื้อสัตว์	1. กลุ่มวิจัยและพัฒนาผลิตภัณฑ์สัตว์	ยุบรวม + เปลี่ยนชื่อ
2. กลุ่มวิจัยและพัฒนาผลิตภัณฑ์นม	-	ยุบกลุ่ม
3. กลุ่มโครงการพิเศษ	2. กลุ่มโครงการพิเศษและป้องกันภัยพิบัติด้านปศุสัตว์	เปลี่ยนชื่อ
<u>สำนักกฎหมาย</u>	<u>สำนักกฎหมาย</u>	
1. กลุ่มคดี 1	1. กลุ่มคดีปกครอง	เปลี่ยนชื่อ
2. กลุ่มคดี 2	2. กลุ่มคดีทั่วไปและนิติกรรมสัญญา	เปลี่ยนชื่อ

# ต่างลักษณะงาน

การเปลี่ยนชื่อหน่วยงานภายในของสำนัก/กอง (กลุ่ม/ฝ่าย/ศูนย์/สถานี/ด่าน)  
โดยหน้าที่ความรับผิดชอบ ที่ใช้ความรู้ความสามารถไม่ต่างจากเดิม

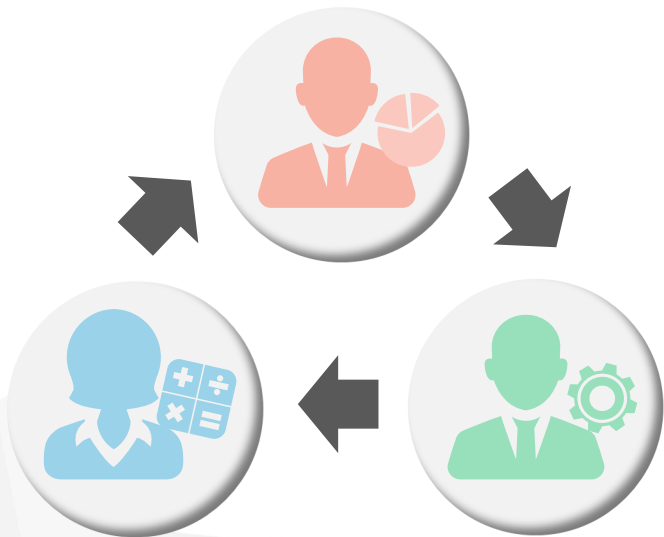
ไม่เห็นว่าเป็นต่างลักษณะงาน

โครงสร้างการแบ่งหน่วยงานภายใน ตามกฎกระทรวงแบ่งส่วนราชการ พ.ศ.2554	โครงสร้างการแบ่งหน่วยงานภายใน ตามกฎกระทรวงแบ่งส่วนราชการ พ.ศ.2557	สาระที่เปลี่ยนแปลง
<u>สำนักตรวจสอบคุณภาพสินค้าปศุสัตว์</u>	<u>สำนักตรวจสอบคุณภาพสินค้าปศุสัตว์</u>	
1. กลุ่มตรวจสอบคุณภาพยาสัตว์	1. กลุ่มตรวจสอบคุณภาพยาสัตว์และวัตถุอันตรายด้านการ ปศุสัตว์	เปลี่ยนชื่อ เพิ่มงานวัตถุอันตราย
2. กลุ่มสนับสนุนการวิจัยทางสัตว์ทดลอง	-	ยุบกลุ่ม เนื่องจากยกเลิกภารกิจ
<u>สำนักพัฒนาพันธุ์สัตว์</u>	<u>สำนักพัฒนาพันธุ์สัตว์</u>	
1. กลุ่มวิจัยและพัฒนาสัตว์เล็ก	1. กลุ่มวิจัยและพัฒนาสุกร	ตั้งใหม่ แยกกลุ่มสัตว์เล็ก
	2. กลุ่มวิจัยและพัฒนาแพะแกะ	ตั้งใหม่ แยกกลุ่มสัตว์เล็ก
2. สถานีวิจัยทดสอบพันธุ์สัตว์	3. ศูนย์วิจัยและบำรุงพันธุ์สัตว์	ยกฐานะเป็นศูนย์
<u>สำนักพัฒนาอาหารสัตว์</u>	<u>สำนักพัฒนาอาหารสัตว์</u>	
1. กลุ่มพัฒนาระบบจัดการอาหารสัตว์	1. กลุ่มวิจัยและพัฒนาความมั่นคงด้านอาหารสัตว์	เปลี่ยนชื่อให้สอดคล้องกับภารกิจ
2. สถานีพัฒนาอาหารสัตว์	2. ศูนย์วิจัยและพัฒนาอาหารสัตว์	ยกฐานะเป็นศูนย์
<u>สำนักงานปศุสัตว์จังหวัด 76 จังหวัด</u>	<u>สำนักงานปศุสัตว์จังหวัด 76 จังหวัด</u>	
1. กลุ่มพัฒนาเทคโนโลยีการปศุสัตว์	1. กลุ่มส่งเสริมและพัฒนาการปศุสัตว์	เปลี่ยนชื่อ

# ต่างลักษณะงาน

ตัวอย่างประสบการณ์ในงานที่หลากหลาย

อย่างน้อยหนึ่งไม่น้อยกว่า 3 อย่าง อย่างละไม่น้อยกว่า 2 ปี



อย่างน้อย 3 ลักษณะงาน  
ลักษณะงานละอย่างน้อย 2 ปี

## ตัวอย่างที่ 1

ดำรงตำแหน่ง **นักทรัพยากรบุคคล** โดยมีลักษณะงาน ดังนี้

- (1) ปฏิบัติงานกลุ่มพัฒนาระบบงานและอัตรากำลัง 2 ปี
- (2) ปฏิบัติงานกลุ่มบรรจุและแต่งตั้ง 3 ปี
- (3) ปฏิบัติงานกลุ่มพัฒนาทรัพยากรบุคคล 2 ปี 3 เดือน

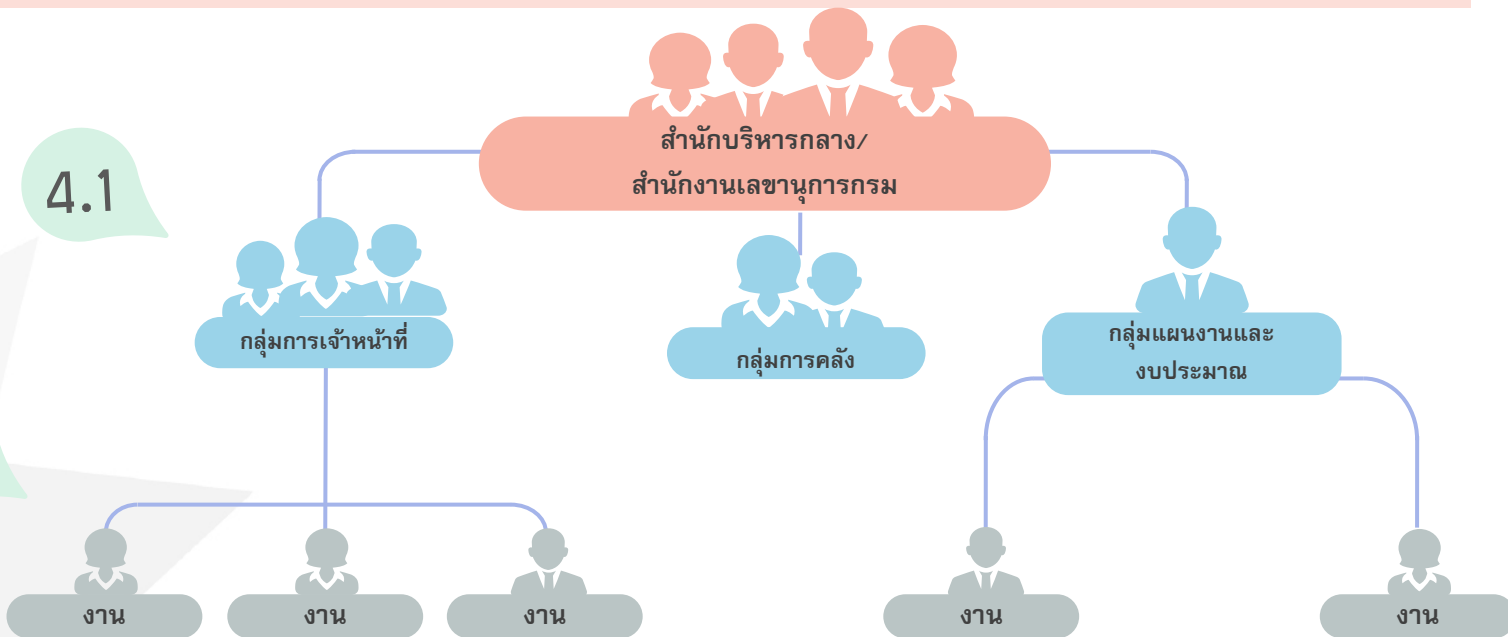
## ตัวอย่างที่ 2

ดำรงตำแหน่ง **นักวิชาการเงินและบัญชี** โดยมีลักษณะงานดังนี้

- (1) ปฏิบัติงานกลุ่มการเงิน 2 ปี 8 เดือน
- (2) ปฏิบัติงานกลุ่มบัญชี 3 ปี 5 เดือน
- (3) ปฏิบัติงานกลุ่มพัฒนาระบบงานคลัง 2 ปี 3 เดือน

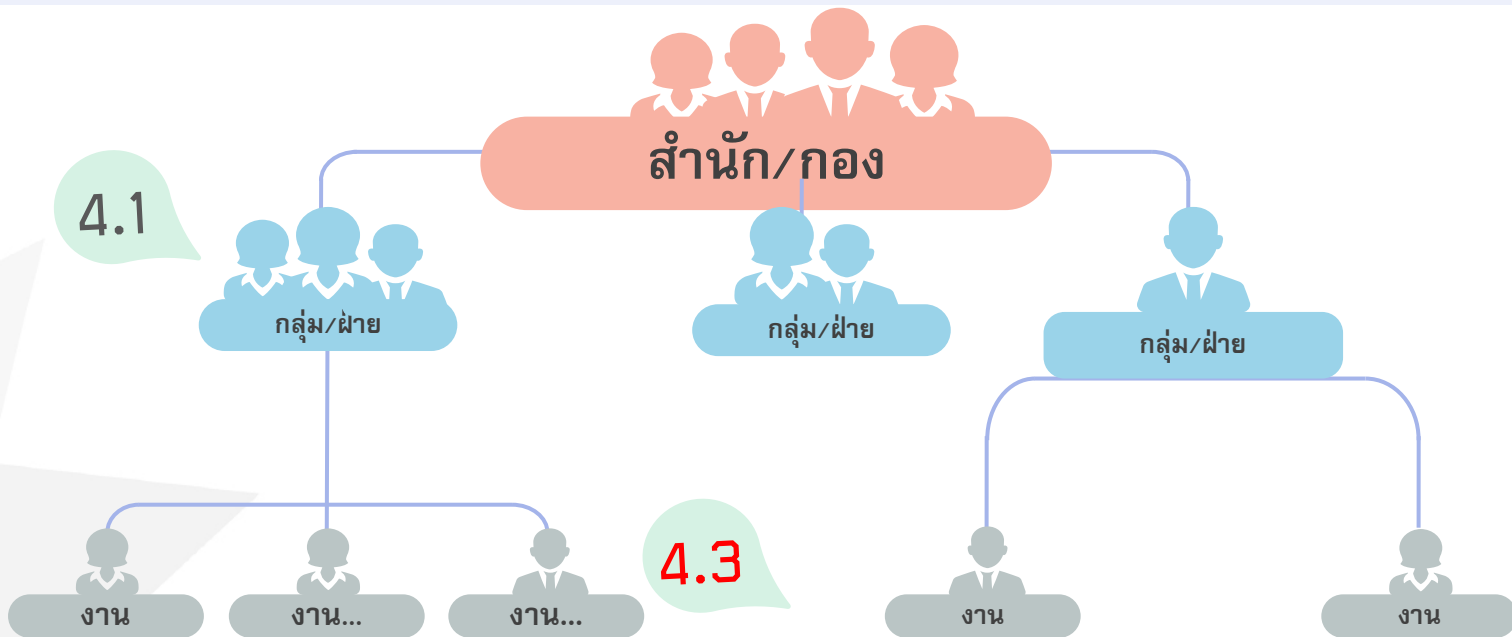
# ต่างลักษณะงาน

4.2 สายงานสนับสนุนที่จัดตั้งเป็นกลุ่มงานที่อยู่ภายใต้สำนักบริหารกลางหรือสำนักงานเลขาธิการกรม หรือชื่ออื่นที่มีลักษณะเดียวกัน โดยมีลักษณะงานที่แตกต่างกันอย่างชัดเจน ให้นำต่างลักษณะงาน ที่ต่ำกว่าระดับกลุ่ม/ฝ่ายได้ 1 ระดับ



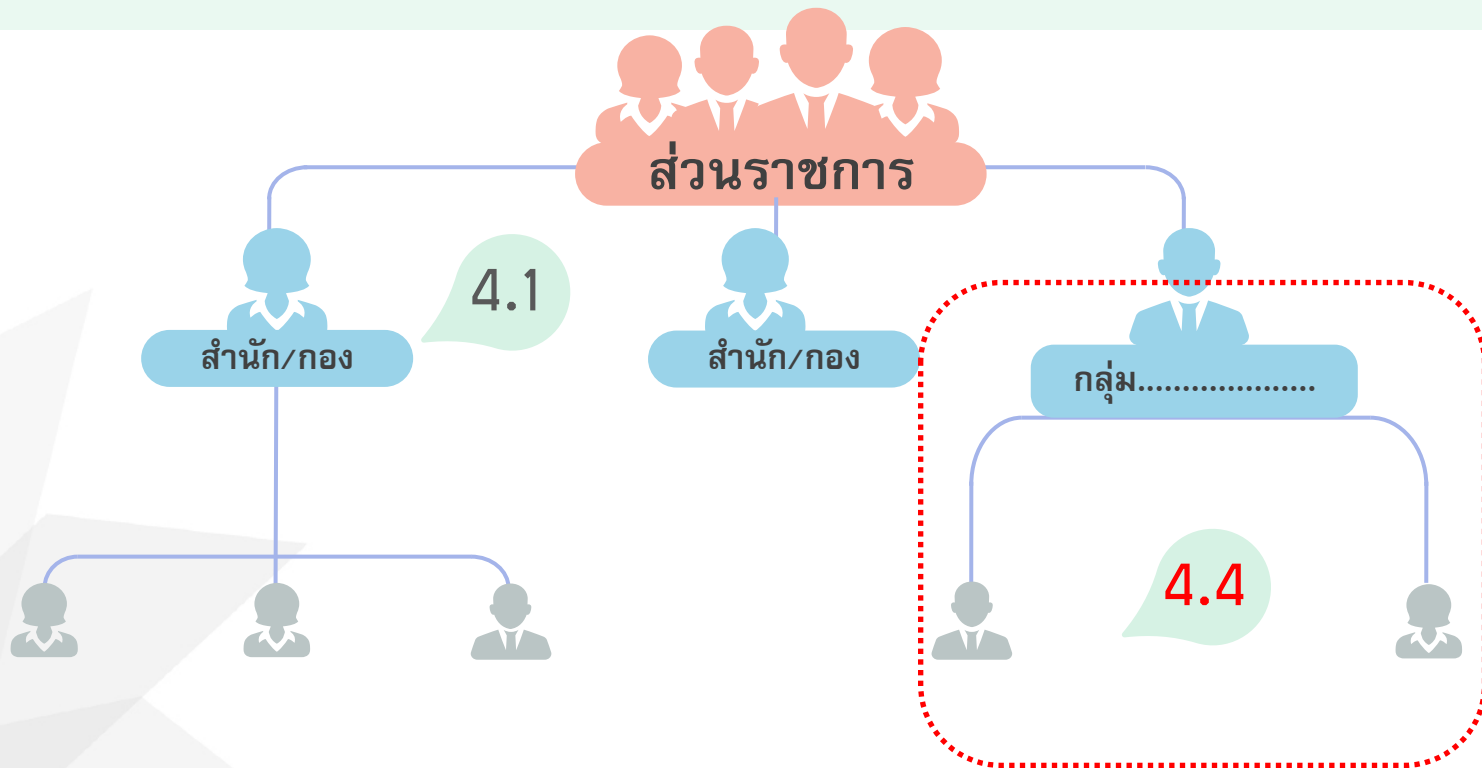
# ต่างลักษณะงาน

4.3 สายงานสนับสนุนที่จัดตั้งเป็นกลุ่มงานที่มีลักษณะเฉพาะ และมีลักษณะงานที่แตกต่างกันอย่างชัดเจน ให้นำต่างลักษณะงานที่ต่ำกว่าระดับกลุ่ม/ฝ่ายได้ 1 ระดับ โดยที่ส่วนราชการนั้นไม่มีกอง/สำนักที่มีลักษณะงานเดียวกัน ทั้งนี้ ต้องมีคำสั่งแบ่งงานและมอบหมายงานที่ชัดเจน



# ต่างลักษณะงาน

4.4 สายงานหลักที่จัดตั้งเป็นกลุ่มงานที่มีลักษณะเฉพาะ โดยมีลักษณะงานที่แตกต่างกันอย่างชัดเจน ใ้เน้นต่างลักษณะงานที่ต่ำกว่าระดับกลุ่ม/ฝ่ายได้ 1 ระดับ



## ต่างลักษณะงาน

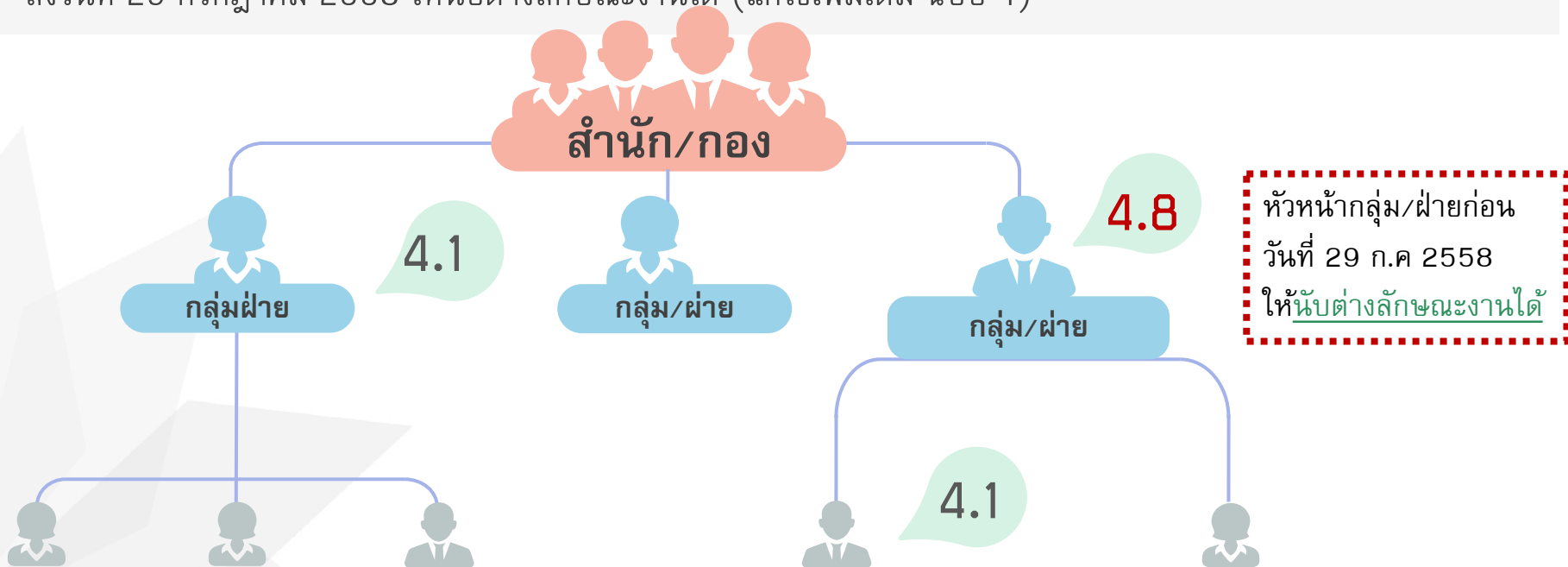
4.6 การให้ข้าราชการช่วยปฏิบัติราชการ หรือการมอบหมายงานอีกหน้าที่หนึ่งซึ่งต่างจากลักษณะงานเดิม โดยให้หัวหน้าส่วนราชการหรือผู้ได้รับมอบหมายเป็นผู้ลงนามคำสั่งให้ข้าราชการ ช่วยปฏิบัติราชการ/ คำสั่งมอบหมายให้ข้าราชการปฏิบัติหน้าที่อีกหน้าที่หนึ่งอย่างชัดเจน และผู้บังคับบัญชาาระดับอำนาจการขึ้นไปรับรองการปฏิบัติราชการจริง ให้นำต่างลักษณะงานได้





# ต่างลักษณะงาน

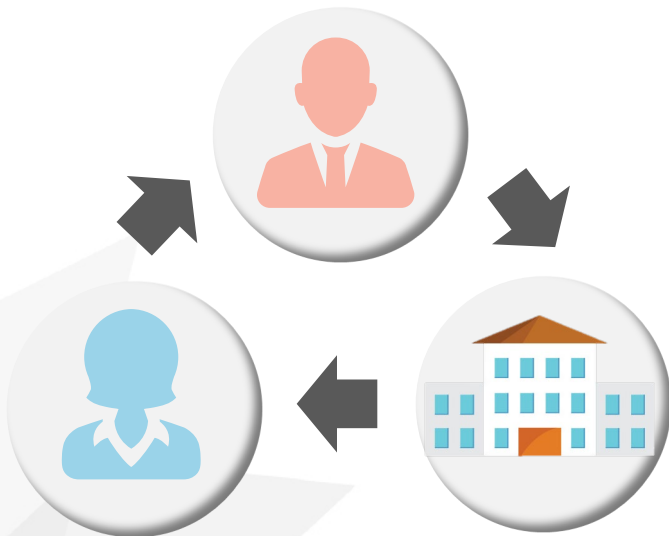
4.8 การดำรงตำแหน่งหรือมีคำสั่งมอบหมายให้ปฏิบัติหน้าที่หัวหน้าหน่วยงานที่ต่ำกว่าส่วนราชการที่มีฐานะเป็นกองหรือเทียบเท่ากอง 1 ระดับ อยู่ก่อนวันที่สำนักงาน ก.พ. ได้มีการแจ้งเวียนหนังสือสำนักงาน ก.พ. ที่ นร 1008/ว 17 ลงวันที่ 29 กรกฎาคม 2558 ให้นำต่างลักษณะงานได้ (แก้ไขเพิ่มเติม ฉบับที่ 4)



# ต่างสายงาน + ต่างหน่วยงาน

ตัวอย่างประสบการณ์ในงานที่หลากหลาย

หลายอย่างรวมกัน ไม่น้อยกว่า 3 อย่าง อย่างละไม่น้อยกว่า 2 ปี



## ตัวอย่าง

ดำรงตำแหน่งในสายงานและหน่วยงาน ดังนี้

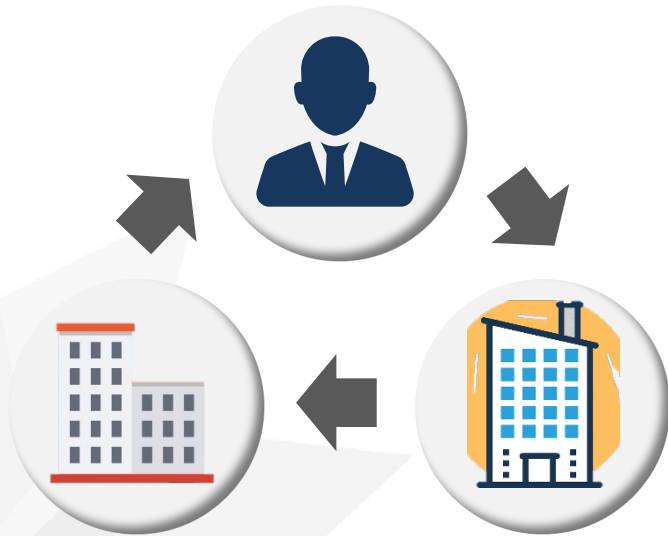
- (1) สัตวแพทย์ ส.ส.ช. 4 ปี
- (2) นายสัตวแพทย์ ส.ส.ช. 2 ปี 4 เดือน
- (3) นายสัตวแพทย์ ส.ท.ช. 3 ปี

2 สายงาน 1 หน่วยงาน / 1 สายงาน 2 หน่วยงาน

# ต่างสายงาน + ต่างพื้นที่

ตัวอย่างประสบการณ์ในงานที่หลากหลาย

หลายอย่างรวมกัน ไม่น้อยกว่า 3 อย่าง อย่างละไม่น้อยกว่า 2 ปี



## ตัวอย่าง

(1) **เจ้าพนักงานสัตวบาล**

ศูนย์วิจัยและบำรุงพันธุ์สัตว์ตาก 2 ปี 6 เดือน

(2) **นักวิชาการสัตวบาล**

ศูนย์วิจัยและบำรุงพันธุ์สัตว์ตาก 3 ปี

(3) **นักวิชาการสัตวบาล**

ศูนย์วิจัยและบำรุงพันธุ์สัตว์พิษณุโลก 4 ปี

2 สายงาน 1 พื้นที่ / 1 สายงาน 2 พื้นที่

# เงื่อนไขอื่น ๆ

- 5.1 ▶ การนับระยะเวลาประสบการณ์ในงานที่หลากหลายตามมาตรฐานกำหนดตำแหน่งประเภทอำนวยการ ให้นับตั้งแต่แรกบรรจุทั้งประเภททั่วไป และประเภทวิชาการ อีกทั้ง หากระยะเวลา ไม่ครบตามที่กำหนด สามารถกลับไปสั่งสมประสบการณ์ในที่นั้น ๆ ต่อเนื่องได้อีก 1 ครั้ง จนครบระยะเวลาที่กำหนด โดยให้นำระยะเวลามานับต่อเนื่องได้
- 5.2 ▶ การนับระยะเวลาประสบการณ์ในงานที่หลากหลายตามมาตรฐานกำหนดตำแหน่งประเภทอำนวยการ สำหรับผู้ปฏิบัติหน้าที่ในจังหวัดชายแดนใต้ ให้นับได้ตามระเบียบสำนักนายกรัฐมนตรีว่าด้วยบำเหน็จความชอบสำหรับเจ้าหน้าที่ผู้ปฏิบัติงานในจังหวัดชายแดนใต้ พ.ศ. 2550 (แก้ไขเพิ่มเติม ฉบับ 3)
- 5.3 ▶ การดำรงตำแหน่งระดับเชี่ยวชาญ จะย้ายไปดำรงตำแหน่งประเภทอำนวยการ ต้องมีประสบการณ์ในงานที่หลากหลายตามมาตรฐานกำหนดตำแหน่งประเภทอำนวยการ ตามหนังสือสำนักงาน ก.พ. ที่ นร 1008/ว 17 ลงวันที่ 28 กรกฎาคม 2558 ด้วย
- 5.4 ▶ ข้าราชการตามกฎหมายอื่นตามหนังสือสำนักงาน ก.พ. ที่ นร 1006/ว 36 ลงวันที่ 29 กันยายน 2553 ให้สามารถนับต่างหน่วยงาน ต่างพื้นที่ และต่างลักษณะงานได้
- 5.5 ▶ กรณีมีข้อติดขัด หรือนอกเหนือจากหลักเกณฑ์ที่กำหนดข้างต้นให้นำเสนอ อ.ก.พ. กระทรวงเกษตรและสหกรณ์พิจารณาเป็นกรณี โดยผ่านความเห็นชอบจาก อ.ก.พ. กรมปศุสัตว์ ก่อนนำเสนอ อ.ก.พ. กระทรวงเกษตรและสหกรณ์พิจารณา

# ประสบการณ์หลากหลาย

ตามคุณสมบัติเฉพาะสำหรับตำแหน่งประเภทอำนวยการ

**การปฏิบัติราชการจริง** ในต่างสายงาน  
ต่างหน่วยงาน ต่างพื้นที่ หรือต่างลักษณะงาน  
อย่างน้อย 3 สายงาน หน่วยงาน พื้นที่ หรือ  
ลักษณะงาน หรือ **3** อย่างรวมกัน

และ

**มีระยะเวลาปฏิบัติราชการจริง** ในแต่ละ  
สายงาน หน่วยงาน พื้นที่ หรือลักษณะงาน  
นั้น ๆ อย่างน้อย 2 ปี





ประสบการณ์ในงานที่หลากหลาย  
สำหรับตำแหน่งประเภทอำนวยการ  
ของกรมปศุสัตว์



หลักเกณฑ์และคู่มือประสบการณ์  
ในงานที่หลากหลายสำหรับตำแหน่ง  
ประเภทอำนวยการ ของ ก.พ.





**Q&A**



**THANK YOU**

กองการเจ้าหน้าที่  
กลุ่มพัฒนาระบบงานและอัตรากำลัง

Tel. 02 653 4444 ต่อ 2121-3

Email : person1@dld.go.th

