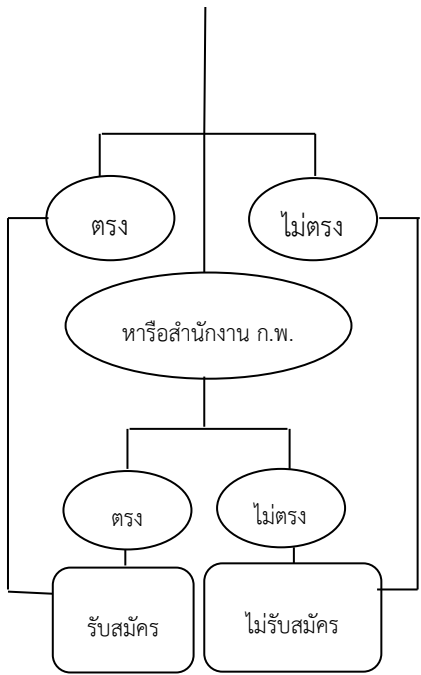


การระบุความรู้จาก Work Flow Process ของการสรรหาและการตรวจสอบคุณสมบัติบุคคล (แบบฟอร์ม 1)

ลำดับ	ผังกระบวนการ	รายละเอียด	การระบุความรู้ที่จำเป็น			
			ชื่อองค์ความรู้ Knowledge	ความรู้โดยนัย Tacit K.	ผู้ทรงความรู้ K. Carrier	ความรู้แจ้งชัด Explicit K. แหล่งข้อมูลเอกสารอ้างอิง
1	<pre> graph TD A[รับใบสมัครจากผู้สมัคร] --> B{ตรวจสอบวุฒิ} B -- ตรงตามประกาศ --> C[กำกับ] B -- ไม่ตรงตาม --> D[ไม่ใช่วุฒิฯที่รับ] </pre>	<p>การตรวจสอบคุณสมบัติบุคคล</p> <p>1.1. ตรวจสอบประกาศรับสมัครว่ารับสมัครจากวุฒิการศึกษาอะไรบ้าง</p> <p>1.2. ดูวุฒิการศึกษา จากปริญญาบัตร / ใบแสดงผลการเรียน (Transcript)</p> <p>1.2.1 ตรงตามประกาศรับสมัคร สามารถทำการรับสมัครได้</p> <p>1.2.2 ไม่ตรงตามประกาศรับสมัคร ตรวจสอบวุฒิการศึกษาจากคู่มือ ว.41/53 (ที่คู่มือสารฝ่ายสรรหาตำแหน่งเลข 67) หรือใน Website ของสำนักงาน ก.พ www.ocsc.go.th หากมีผลรับรองตรงกับวุฒิที่ประกาศสามารถทำการรับสมัครได้ แต่หากผลการรับรองไม่ตรงหรือไม่ปรากฏผลการรับรองจะต้องทำการหารือไปยังสำนักงาน ก.พ. เพื่อขอผลการรับรองต่อไป</p>	K1. เทคนิคการตรวจคุณสมบัติบุคคล	K1.1 การตรวจคุณสมบัติโดยใช้คู่มือ	Kcr.1 จิราภรณ์	คู่มือ ว.41/53
	<pre> graph TD E[กำกับ] --> F[ตรวจสอบวุฒิฯตามคู่มือ] F --> G{ผลการรับรอง} </pre>					



--

--

--

--

--

รายงานการ Capture องค์ความรู้ หน่วยงาน ...กองการเจ้าหน้าที่...
ครั้งที่ ...1... วันที่ 4 สิงหาคม 2554 สถานที่ กองการเจ้าหน้าที่ ชั้น 3 ตึกชัยอัครวิทย์
เรื่อง ...การสรรหาและการตรวจสอบคุณสมบัติบุคคล...

วิธีการดำเนินการ

Story Telling กิจกรรม CoP Coaching Buddy After Action Review

อื่นๆ _____

สรุปองค์ความรู้	จำนวนผู้เข้าร่วม	ผู้บรรยาย	ผู้นำกิจกรรม	รายชื่อผู้เข้าร่วม
<p>K.1 เทคนิคการตรวจสอบคุณสมบัติบุคคล การตรวจสอบคุณสมบัติโดยใช้คู่มือ 1. การสรรหาบุคคลเข้ารับราชการสามารถทำได้ดังนี้ - สอบแข่งขัน เปิดสอบโดยการรับสมัครบุคคลที่ผ่านภาค ก และมีวุฒิตรงกับที่ประกาศรับสมัคร - คัดเลือกตามคุณสมบัติที่ ก.พ. กำหนด ดำเนินการในกรณีที่มีเหตุพิเศษที่ไม่จำเป็นต้องดำเนินการสอบแข่งขัน เช่น กรณีคุณสมบัติที่หาผู้สำเร็จการศึกษาได้ยากหรือได้รับทุนรัฐบาล เป็นต้นและเป็นคุณสมบัติตามที่ ก.พ.อนุมัติ</p>	7 คน	1. นางจิราภรณ์ จินดาสงวน	1. นางอัจฉราพร ท่วงนิกร	1. นางทัศนีย์ ภูเขาทอง 2. นายอัครเดช รัตนวิไล 3. น.ส.สุนิภา ดิษฎาวิระวัฒน์ 4. นางวรภรณ์ ภูศรี 5. นางจิรัชญา รุ่งเรือง 6. น.ส.รัตติกาล กันทะวงศ์ 7. น.ส.สุวิมล สว่างวงศ์

สรุปองค์ความรู้	จำนวนผู้เข้าร่วม	ผู้บรรยาย	ผู้นำกิจกรรม	รายชื่อผู้เข้าร่วม
<p>K.1 เทคนิคการตรวจคุณสมบัติบุคคล</p> <p>การตรวจคุณสมบัติโดยใช้คู่มือ (ต่อ)</p> <p>- การนำรายชื่อผู้สอบแข่งขันได้จากบัญชีหนึ่งมาขึ้นอีกบัญชีหนึ่งเป็นการเรียกไปคัดเลือกในชื่อตำแหน่งเดียวกันแต่ต่างส่วนราชการ หรือ คณะชื่อตำแหน่ง แต่ใช้คุณสมบัติ ความรู้ความสามารถที่ใกล้เคียงกัน ก็จะต้องมีการเรียกไปประเมินความเหมาะสมกับตำแหน่งนั้นหรือส่วนราชการนั้นอีกทีหนึ่ง</p> <p>2. มีคุณสมบัติดังนี้</p> <p>- คุณสมบัติทั่วไป ตามมาตรา 36 ของ พรบ.ข้าราชการพลเรือน พ.ศ.2551</p> <p>- คุณสมบัติเฉพาะตำแหน่ง ซึ่งแบ่งออกเป็น</p> <ul style="list-style-type: none"> - มาตรฐานปิด เช่น ตำแหน่งนายสัตวแพทย์ เภสัชกร นักวิชาการสัตวบาล ฯลฯ - มาตรฐานเปิด เช่น ตำแหน่งนักทรัพยากรบุคคล นักจัดการงานทั่วไป ฯลฯ - มาตรฐานกึ่งปิดกึ่งเปิด เช่น ตำแหน่งนักวิชาการเงินและบัญชี นักวิทยาศาสตร์ ฯลฯ <p>3. การตรวจสอบคุณสมบัติผู้เข้าสอบแข่งขัน</p> <p>3.1 ตรวจสอบประกาศรับสมัครว่ารับสมัครจากวุฒิการศึกษาอะไรบ้าง</p>				

สรุปองค์ความรู้	จำนวนผู้เข้าร่วม	ผู้บรรยาย	ผู้นำกิจกรรม	รายชื่อผู้เข้าร่วม
<p>K.1 เทคนิคการตรวจคุณสมบัติบุคคล</p> <p>การตรวจคุณสมบัติโดยใช้คู่มือ (ต่อ)</p> <p>3.2 คู่มือการศึกษา จากปริญญาบัตร /ใบแสดงผลการเรียน (Transcript)</p> <ul style="list-style-type: none"> - ตรงตามประกาศรับสมัคร สามารถทำการรับสมัครได้ - ไม่ตรงตามประกาศรับสมัคร ตรวจสอบวุฒิการศึกษาจากคู่มือ ว.41/2553 (ที่เก็บตู้เอกสารฝ่ายสรรหาฯ ตู้หมายเลข 67) หรือใน Website www.ocsc.go.th หากมีผลรับรองตรงกับวุฒิที่ประกาศสามารถทำการรับสมัครได้ แต่หากผลการรับรองไม่ตรงหรือไม่ปรากฏ ปรากฏผลการรับรองจะต้องทำการหารือไปยังสำนักงาน ก.พ. เพื่อขอผลการรับรองต่อไป 				