

สรุปรายงานผลการประเมินความพึงพอใจโครงการสถานที่ทำงานน่าอยู่ นำทำงาน

กรมปศุสัตว์ มีนโยบายโครงการสถานที่ทำงานน่าอยู่ นำทำงาน (Healthy Workplace) โดยมีวัตถุประสงค์เพื่อให้ทุกหน่วยงานของกรมปศุสัตว์ มีสถานที่ทำงานสะอาด มีความปลอดภัยในการทำงาน ส่งเสริมและพัฒนาสิ่งแวดล้อมในการทำงาน สร้างบรรยากาศที่ดีในการทำงาน ทำให้เกิดการทำกิจกรรมร่วมกัน เป็นการสร้างความสัมพันธ์ที่ดีระหว่างผู้บังคับบัญชา ผู้ใต้บังคับบัญชา และเพื่อนร่วมงาน เพื่อดูแลสุขภาพของข้าราชการและประชาชนที่มาใช้บริการ และเพื่อ สร้างแรงจูงใจในการปฏิบัติงาน เพิ่มประสิทธิภาพในการทำงาน ทำให้องค์กรมีภาพลักษณ์ที่ดี บุคลากรมีสุขภาพกายและ ใจดี สุขภาพจิตดี รวมทั้ง เป็นการส่งเสริมคุณภาพชีวิตการทำงานของเจ้าหน้าที่กรมปศุสัตว์ เพื่อให้เกิดความผาสุก ความพึงพอใจในการทำงาน ซึ่งสอดคล้องกับแนวทางการพัฒนาคุณภาพการบริหารจัดการภาครัฐ (PMQA) ที่กรมปศุสัตว์ นำมาประยุกต์ใช้ในการพัฒนาการดำเนินการ เพื่อยกระดับคุณภาพการบริหารจัดการของกรมปศุสัตว์ จึงได้จัดทำแบบประเมินความพึงพอใจโครงการสถานที่ ทำงานน่าอยู่ นำทำงาน ของเจ้าหน้าที่กรมปศุสัตว์ เพื่อสำรวจความพึงพอใจต่อโครงการนี้ โดยสำรวจจากกลุ่มตัวอย่างที่เป็น ข้าราชการ ลูกจ้างประจำ และ พนักงานราชการ ของหน่วยงานที่ให้ความร่วมมือในการดำเนินโครงการ จำนวน 815 คน เพื่อวัดความพึงพอใจเกี่ยวกับโครงการสถานที่ทำงานน่าอยู่ นำทำงาน ข้อมูลที่ได้นำมาใช้เป็นประโยชน์ในการพัฒนา และปรับปรุง แก้ไขการดำเนินการต่อไป

จากผลการประเมิน ความพึงพอใจโครงการสถานที่ทำงานน่าอยู่ นำทำงาน พบว่า เจ้าหน้าที่กรมปศุสัตว์ ประมาณครึ่งหนึ่งมีความพึงพอใจ ระดับปานกลาง ร้อยละ 52.1 มากกว่าหนึ่งในสาม มีความพึงพอใจระดับมาก ร้อยละ 39.6 และเพียงส่วนน้อยมี ความพึงพอใจระดับน้อย ร้อยละ 8.2 โดยมีคะแนนเฉลี่ย เท่ากับ 68.30 คะแนน จากคะแนนเต็ม 90 คะแนน คิดเป็นร้อยละ 75.89 เมื่อแจกแจงระดับความพึงพอใจจำแนกตามประเภทบุคลากร ปรากฏผล ดังนี้

- ข้าราชการ ประมาณครึ่งหนึ่งมีความพึงพอใจปานกลาง ร้อยละ 51.6 มากกว่าหนึ่งในสามมีความพึงพอใจระดับมาก ร้อยละ 40.1 และเพียงส่วนน้อยมีความ พึงพอใจระดับน้อยร้อยละ 8.3 โดยมีคะแนนเฉลี่ย เท่ากับ 68.29 จากคะแนนเต็ม 90 คะแนน คิดเป็นร้อยละ 75.88

- ลูกจ้างประจำ ประมาณครึ่งหนึ่งมีความพึงพอใจปานกลาง ร้อยละ 55.3 ประมาณหนึ่งในสามมีความพึงพอใจมาก ร้อยละ 36.6 และเพียงส่วนน้อยมีความพึงพอใจระดับน้อย ร้อยละ 8.1 โดยมีคะแนนเฉลี่ย เท่ากับ 67.83 จากคะแนนเต็ม 90 คะแนน คิดเป็นร้อยละ 75.37

- พนักงานราชการ ครึ่งหนึ่งมีความพึงพอใจปานกลาง ร้อยละ 50.9 มากกว่าหนึ่งในสามมีความพึงพอใจมาก ร้อยละ 40.9 และเพียงส่วนน้อยมีความพึงพอใจระดับน้อย ร้อยละ 8.2 โดยมีคะแนนเฉลี่ย เท่ากับ 68.61 จากคะแนนเต็ม 90 คะแนน คิดเป็นร้อยละ 76.23

ระดับปานกลาง ร้อยละ 33.7 และเพียงส่วนน้อยมีความพึงพอใจระดับน้อย ร้อยละ 5.2 ด้านมีชีวิตชีวา ประมาณครึ่งหนึ่งมีความพึงพอใจระดับปานกลาง ร้อยละ 50.6 รองลงมา มีความพึงพอใจระดับมาก ร้อยละ 37.2 และมีความพึงพอใจระดับน้อย ร้อยละ 12.2 สรุปภาพรวมของโครงการ ส่วนใหญ่มีความพึงพอใจระดับมาก ร้อยละ 69.8 รองลงมา มีความพึงพอใจระดับปานกลาง ร้อยละ 26.7 และเพียงส่วนน้อยมีความพึงพอใจระดับน้อย ร้อยละ 3.5

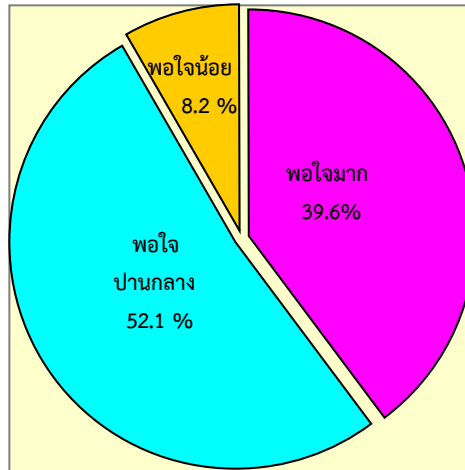
- พนักงานราชการ พบว่า ด้านนโยบาย มากกว่าครึ่งหนึ่งมีความพึงพอใจ ระดับมาก ร้อยละ 66.2 รองลงมา มีความพึงพอใจระดับปานกลาง ร้อยละ 28.2 และเพียงส่วนน้อยมีความพึงพอใจระดับน้อย ร้อยละ 5.6 ด้านความสะอาด ประมาณครึ่งหนึ่งมีความพึงพอใจระดับมาก ร้อยละ 53.5 รองลงมา มีความพึงพอใจระดับปานกลาง ร้อยละ 41.3 และเพียงส่วนน้อยมีความพึงพอใจระดับน้อย ร้อยละ 5.2 ด้านความปลอดภัย เกือบครึ่งหนึ่งมีความพึงพอใจระดับมาก ร้อยละ 49.4 รองลงมา มีความพึงพอใจระดับมาก ร้อยละ 41.3 และเพียงส่วนน้อยมีความพึงพอใจระดับน้อย ร้อยละ 9.3 ด้านสภาพแวดล้อม ส่วนใหญ่มีความพึงพอใจระดับมาก ร้อยละ 68.0 รองลงมา มีความพึงพอใจระดับปานกลาง ร้อยละ 27.5 และเพียงส่วนน้อยมีความพึงพอใจระดับน้อย ร้อยละ 4.5 ด้านมีชีวิตชีวา ประมาณครึ่งหนึ่งมีความพึงพอใจระดับปานกลาง ร้อยละ 51.3 รองลงมา มีความพึงพอใจระดับมาก ร้อยละ 31.6 และมีความพึงพอใจระดับน้อย ร้อยละ 17.1 สรุปภาพรวมของโครงการ ส่วนใหญ่มีความพึงพอใจระดับมาก ร้อยละ 73.6 รองลงมา มีความพึงพอใจระดับปานกลาง ร้อยละ 24.2 และเพียงส่วนน้อยมีความพึงพอใจระดับน้อย ร้อยละ 2.2

ฉะนั้น เพื่อให้โครงการสถานที่ทำงานน่าอยู่ น่าทำงานประสบผลสำเร็จมากขึ้น เจ้าหน้าที่กรมปศุสัตว์ส่วนใหญ่ ทั้งข้าราชการ ลูกจ้างประจำ และพนักงานราชการ เห็นว่า ทั้งผู้บริหาร หัวหน้าหน่วยงาน และเจ้าหน้าที่ทุกคนควรให้ความสำคัญ และร่วมมือกันอย่างจริงจังในการดำเนินการอย่างต่อเนื่อง ให้เป็นรูปธรรม รวมทั้ง ต้องให้การสนับสนุนงบประมาณในการดำเนินกิจกรรม ทั้งนี้ ควรมีการปรับปรุงการดำเนินงานด้านมีชีวิตชีวา โดยต้องให้ความสำคัญกับการจัดกิจกรรมส่งเสริมดูแลสุขภาพ กิจกรรมสันทนาการ/นันทนาการ เพื่อผ่อนคลายความเครียด ส่งเสริมความสัมพันธ์ ความสามัคคี ให้มากขึ้น ซึ่งจะส่งผลให้เจ้าหน้าที่กรมปศุสัตว์มีความพึงพอใจมากยิ่งขึ้น

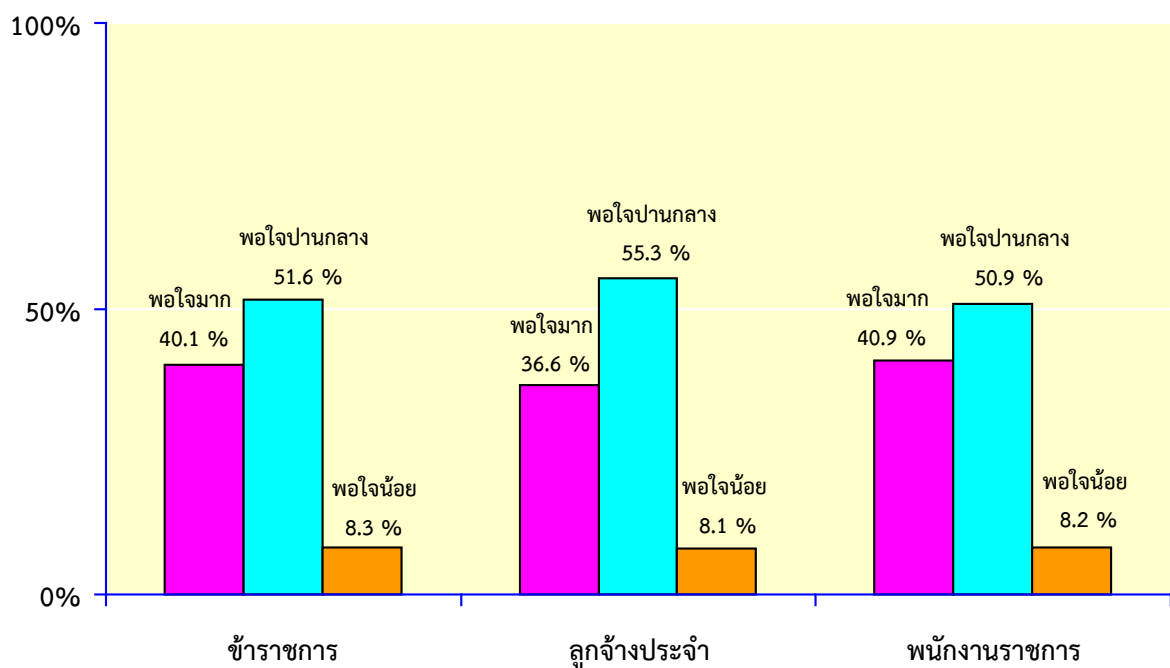
ดังสรุปแผนภูมิความพึงพอใจโครงการสถานที่ทำงานน่ายู่น่าทำงาน ดังนี้

สรุปแผนภูมิความพึงพอใจโครงการสถานที่ทำงานน่ายู่น่าทำงาน

ความพึงพอใจโครงการสถานที่ทำงานน่ายู่น่าทำงานของเจ้าหน้าที่กรมปศุสัตว์ในภาพรวม

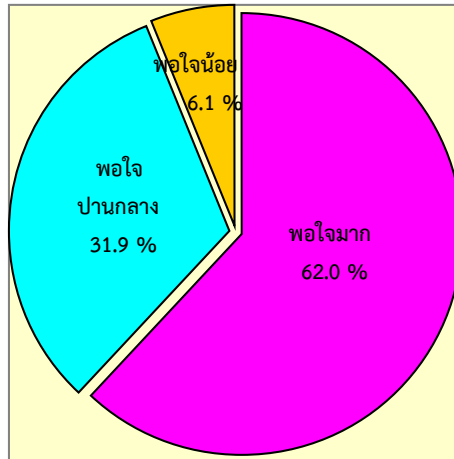


ความพึงพอใจโครงการสถานที่ทำงานน่ายู่น่าทำงาน จำแนกตามประเภทบุคลากร

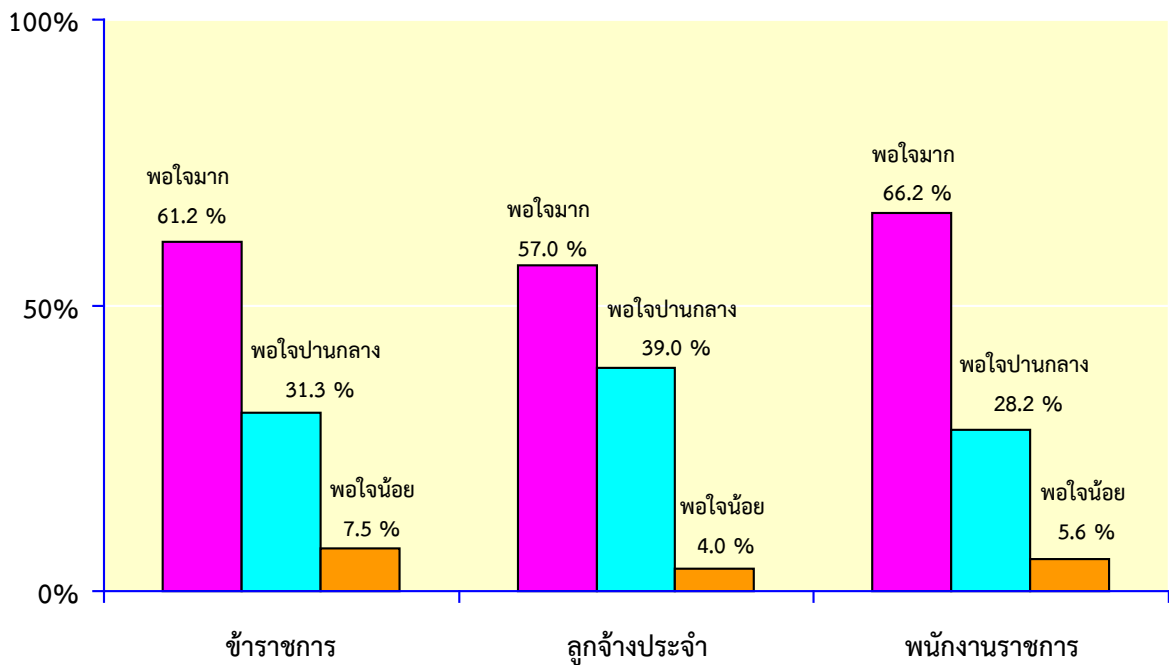


ความพึงพอใจโครงการสถานที่ทำงานนออยู่ นำทำงานในของเจ้าหน้าที่กรมปศุสัตว์
จำแนกตามรายด้าน

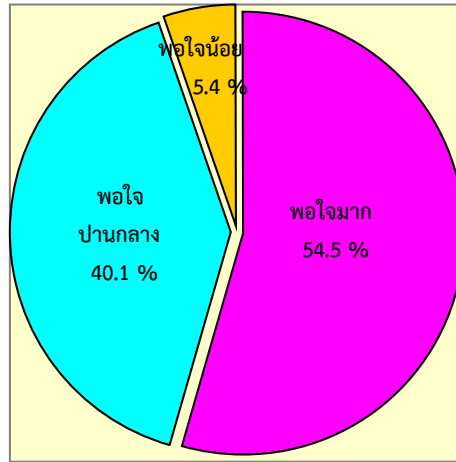
ด้านนโยบาย ในภาพรวม



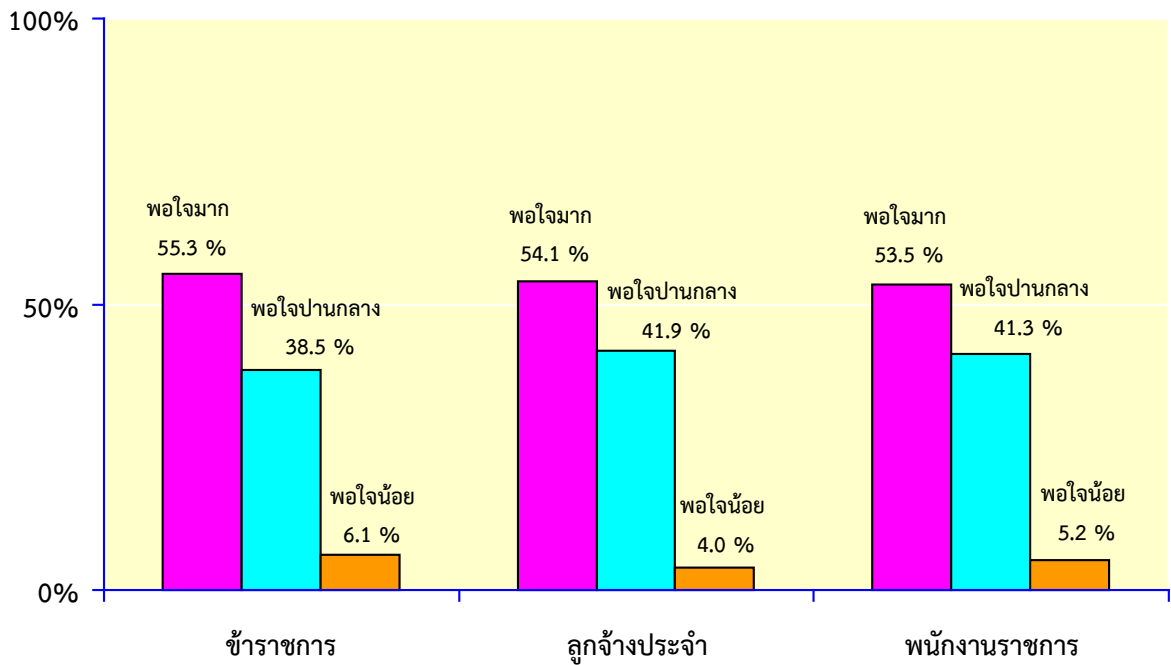
ด้านนโยบาย จำแนกตามประเภทบุคลากร



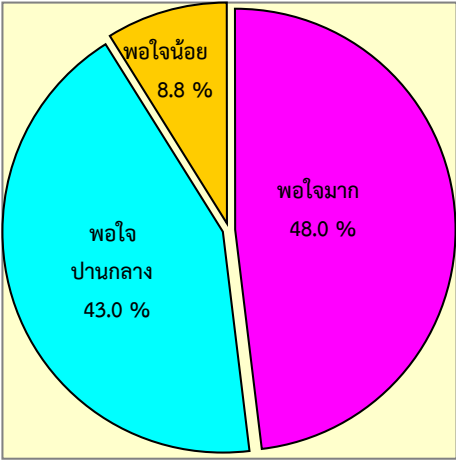
ด้านความสะอาด ในภาพรวม



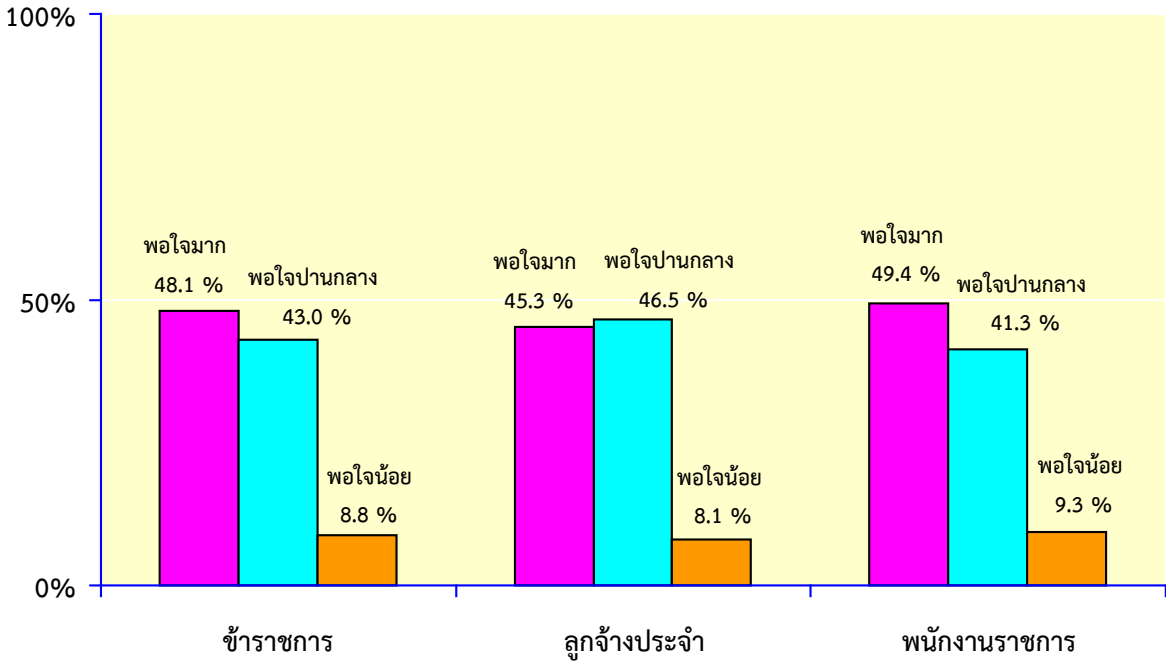
ด้านความสะอาด จำแนกตามประเภทบุคลากร



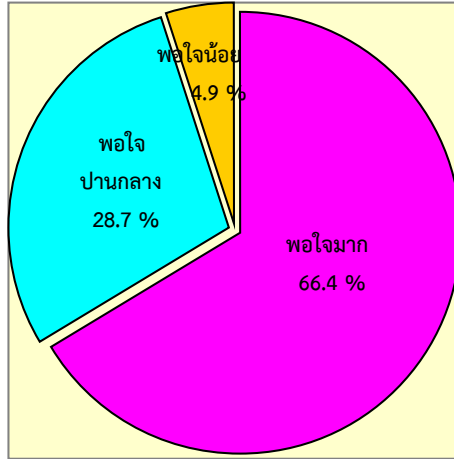
ด้านความปลอดภัย ในภาพรวม



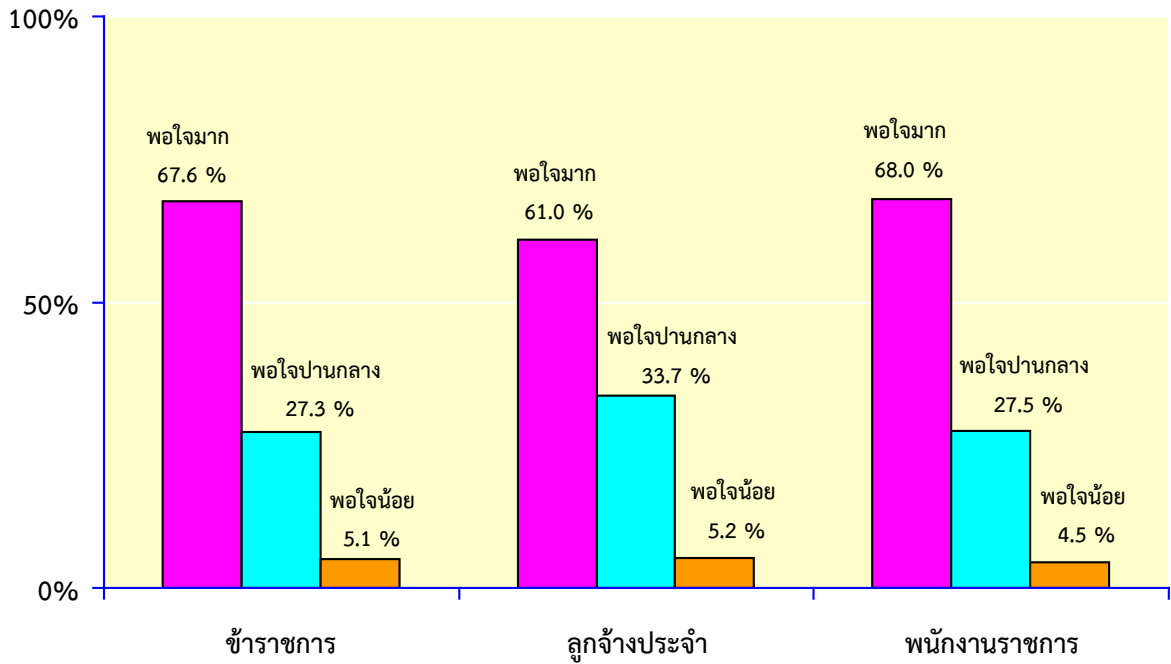
ด้านความปลอดภัย จำแนกตามประเภทบุคลากร



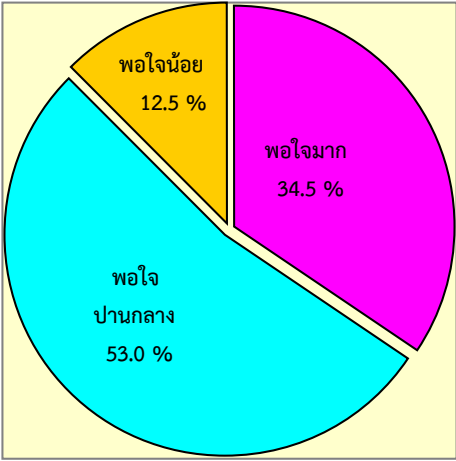
ด้านสภาพแวดล้อม ในภาพรวม



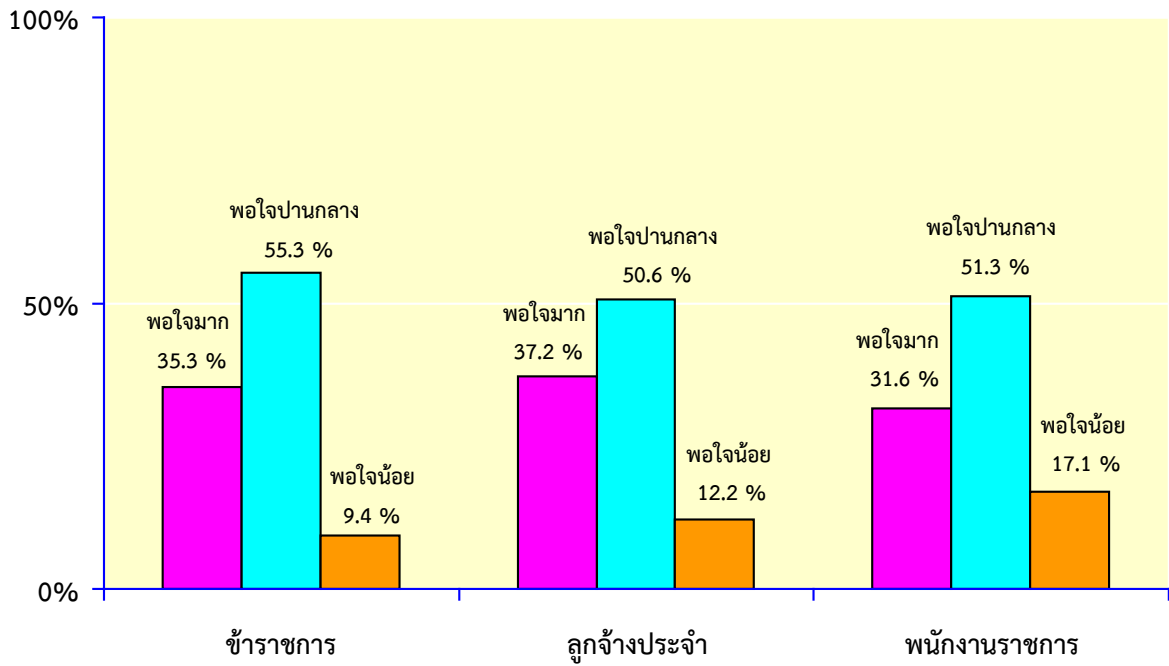
ด้านสภาพแวดล้อม จำแนกตามประเภทบุคลากร



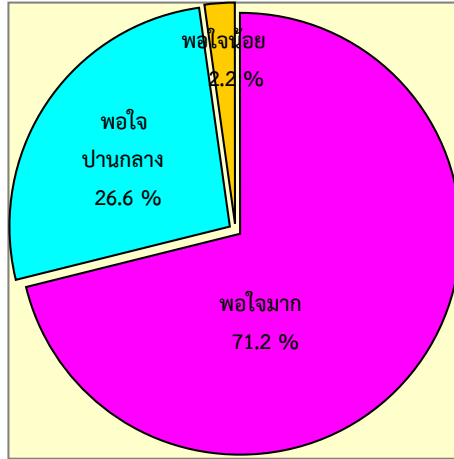
ด้านมีชีวิตชีวา ในภาพรวม



ด้านมีชีวิตชีวา จำแนกตามประเภทบุคลากร



สรุปภาพรวมของโครงการ ในภาพรวม



สรุปภาพรวมของโครงการ จำแนกตามประเภทบุคลากร

