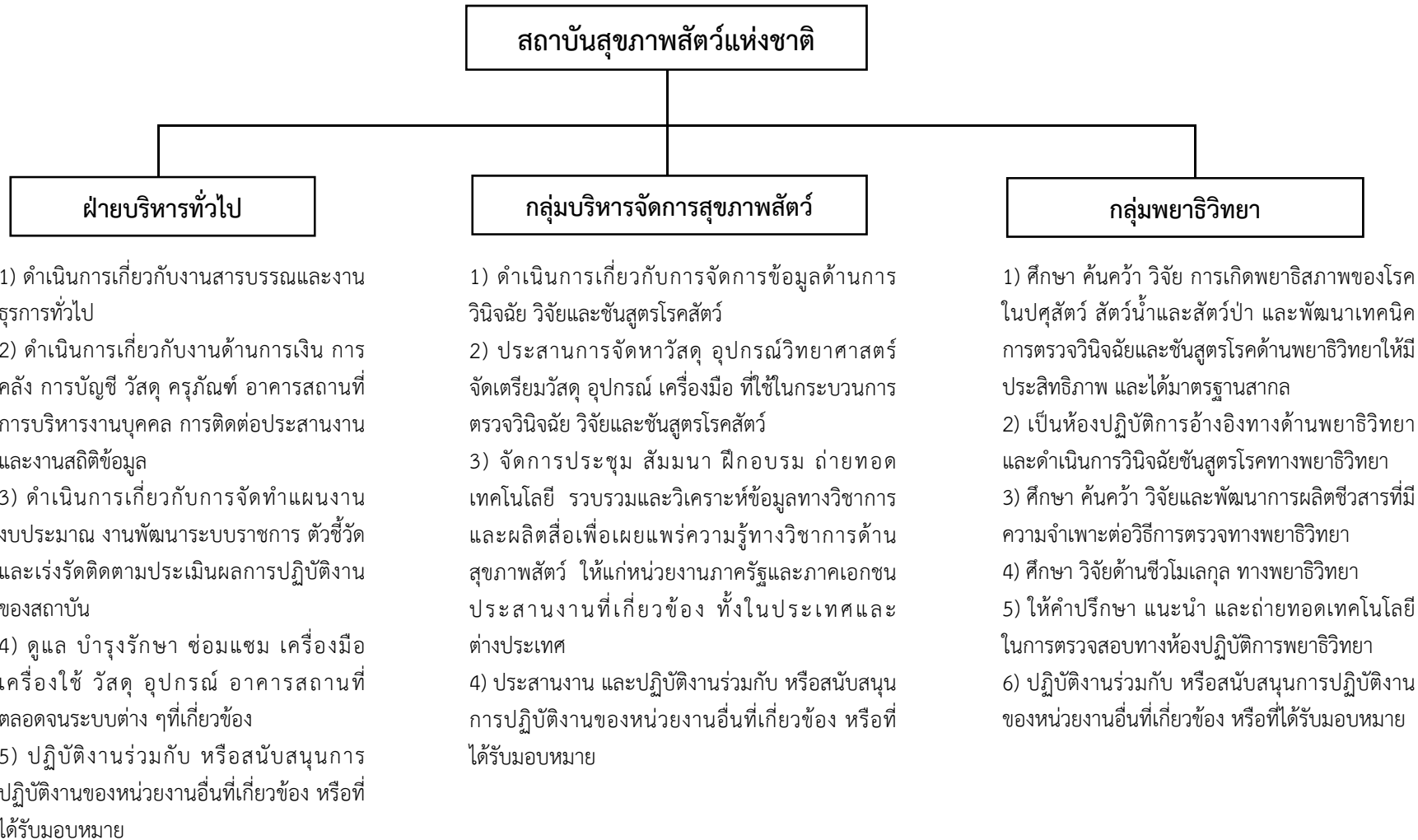


## สถาบันสุขภาพสัตว์แห่งชาติ

### มีอำนาจหน้าที่ ดังต่อไปนี้

1. ศึกษา ค้นคว้า วิเคราะห์ และวิจัยทางห้องปฏิบัติการเกี่ยวกับโรคที่เป็นปัญหาต่อสุขภาพสัตว์ โรคติดต่อระหว่างสัตว์และคน และการตรวจสอบชีววัตถุสำหรับสัตว์
2. ตรวจสอบคุณภาพและความปลอดภัยของชีววัตถุสำหรับสัตว์ให้เป็นไปตามกฎหมายและมาตรฐานที่เกี่ยวข้อง
3. วินิจฉัยและชั้นสูตรโรคสัตว์ รวมทั้งผลิตชีวสารต้นแบบ เพื่อใช้ในการทดสอบและป้องกันโรค
4. ดำเนินการพัฒนาระบบคุณภาพห้องปฏิบัติการชั้นสูตรโรคสัตว์และห้องปฏิบัติการตรวจสอบชีววัตถุสำหรับสัตว์ให้เป็นไปตามมาตรฐานสากล และเป็นห้องปฏิบัติการอ้างอิงด้านการชั้นสูตรโรคสัตว์และการตรวจสอบชีววัตถุสำหรับสัตว์ในภูมิภาคเอเชียตะวันออกเฉียงใต้
5. อนุรักษ์ ศึกษา และใช้ประโยชน์จากความหลากหลายทางชีวภาพของสายพันธุ์จุลินทรีย์ และปรสิตในสัตว์
6. เป็นศูนย์ให้บริการข้อมูลข่าวสารและสารสนเทศด้านระบาดวิทยาทางห้องปฏิบัติการสุขภาพสัตว์และด้านชีววัตถุสำหรับสัตว์
7. ให้คำปรึกษา แนะนำ และถ่ายทอดเทคโนโลยีด้านโรคที่เป็นปัญหาต่อสุขภาพสัตว์และด้านการตรวจสอบชีววัตถุสำหรับสัตว์
8. ปฏิบัติงานร่วมกับหรือสนับสนุนการปฏิบัติงานของหน่วยงานอื่นที่เกี่ยวข้องหรือที่ได้รับมอบหมาย



## สถาบันสุขภาพสัตว์แห่งชาติ (ต่อ)

### กลุ่มแบคทีเรียและเชื้อรา

- 1) ศึกษา ค้นคว้า วิจัยเกี่ยวกับแบคทีเรียและเชื้อรา และพัฒนาเทคนิคการตรวจวินิจฉัยและชันสูตรโรคด้านแบคทีเรียและเชื้อราในปศุสัตว์ สัตว์น้ำและสัตว์ป่า เพื่อให้มีประสิทธิภาพและได้มาตรฐานสากล
- 2) เป็นห้องปฏิบัติการอ้างอิง ดำเนินการตรวจวินิจฉัยและชันสูตรโรคทางแบคทีเรียและเชื้อรา
- 3) ศึกษา ค้นคว้า วิจัย และพัฒนาการผลิตชีวสาร สารทดสอบ และวัคซีนต้นแบบ
- 4) ศึกษา วิจัยทางด้านภูมิคุ้มกันวิทยาและชีวโมเลกุลของแบคทีเรียและเชื้อรา
- 5) ศึกษาความไวของเชื้อต่อยาต้านจุลชีพเพื่อการรักษาและเฝ้าระวังเชื้อดื้อยา
- 6) อนุรักษ์ ศึกษา และใช้ประโยชน์ความหลากหลายทางชีวภาพและทางชีวโมเลกุลของสายพันธุ์แบคทีเรียและเชื้อรา
- 7) ให้คำปรึกษา แนะนำ และถ่ายทอดเทคโนโลยี ในการตรวจวินิจฉัยและชันสูตรโรคสัตว์ทางแบคทีเรียและเชื้อรา
- 8) ปฏิบัติงานร่วมกับ หรือสนับสนุนการปฏิบัติงานของหน่วยงานอื่นที่เกี่ยวข้อง หรือที่ได้รับมอบหมาย

### กลุ่มไวรัสวิทยา

- 1) ศึกษา ค้นคว้า วิจัย เกี่ยวกับเชื้อไวรัส และพัฒนาเทคนิคการตรวจวินิจฉัย และชันสูตรโรคด้านไวรัสในปศุสัตว์ สัตว์น้ำและสัตว์ป่าเพื่อให้มีประสิทธิภาพและได้มาตรฐานสากล
- 2) เป็นห้องปฏิบัติการอ้างอิงด้านการตรวจวินิจฉัยและชันสูตรโรคสัตว์ทางไวรัสวิทยา
- 3) ศึกษา ค้นคว้า วิจัย และพัฒนาการผลิตชีวสาร ชุมทดสอบ และวัคซีนต้นแบบ
- 4) ศึกษา วิจัยด้านภูมิคุ้มกันวิทยาและชีวโมเลกุลของเชื้อไวรัส
- 5) อนุรักษ์ ศึกษา และใช้ประโยชน์ความหลากหลายทางชีวภาพและชีวโมเลกุลของสายพันธุ์ไวรัส
- 6) ให้คำปรึกษา แนะนำ และถ่ายทอดเทคโนโลยีด้านการตรวจวินิจฉัยและชันสูตรโรคสัตว์ทางไวรัส
- 7) ปฏิบัติงานร่วมกับ หรือสนับสนุนการปฏิบัติงานของหน่วยงานอื่นที่เกี่ยวข้อง หรือที่ได้รับมอบหมาย

### กลุ่มภูมิคุ้มกันวิทยา

- 1) ศึกษา ค้นคว้า วิจัย วินิจฉัยและชันสูตรโรคแอบแฝงที่สำคัญ (Essential latent diseases) เฉพาะโรค Brucellosis, Tuberculosis และ leptospirosis อย่างครบวงจร
- 2) ผลิตชีวสารและชุดทดสอบสำหรับใช้ในการทดสอบและป้องกันโรคให้ได้ตามมาตรฐานสากล
- 3) กำหนดมาตรฐานการชันสูตรและการดำเนินการในระบบประกันคุณภาพห้องปฏิบัติการชันสูตร Essential latent diseases
- 4) ดำเนินการพัฒนาห้องปฏิบัติการเพื่อเป็นห้องปฏิบัติการอ้างอิงด้านการชันสูตร Essential latent diseases (เฉพาะโรค) ในภูมิภาคเอเชียตะวันออกเฉียงใต้
- 5) อนุรักษ์ ศึกษา และใช้ประโยชน์ความหลากหลายทางชีวภาพของสายพันธุ์จุลินทรีย์ของ Essential latent diseases (เฉพาะโรค)
- 6) ให้คำปรึกษา แนะนำ และถ่ายทอดเทคโนโลยีด้านการชันสูตรและตรวจวินิจฉัย รวมถึงการควบคุมคุณภาพชีวสารที่ผลิตเพื่อการชันสูตรและป้องกันโรคที่เกี่ยวข้อง
- 7) บูรณาการร่วมกับกลุ่มที่เกี่ยวข้องในการเฝ้าระวังและสำรวจโรคอุบัติใหม่หรืออุบัติซ้ำ
- 8) ปฏิบัติงานร่วมกับ หรือสนับสนุนการปฏิบัติงานของหน่วยงานอื่นที่เกี่ยวข้อง หรือที่ได้รับมอบหมาย

## สถาบันสุขภาพสัตว์แห่งชาติ (ต่อ)

### กลุ่มปรสิตวิทยา

- 1) ศึกษา ค้นคว้า วิจัย เกี่ยวกับปรสิตภายในและภายนอก และพัฒนาเทคนิคการตรวจวินิจฉัยและชันสูตรโรคด้านปรสิตในปศุสัตว์ สัตว์น้ำและสัตว์ป่า เพื่อให้มีประสิทธิภาพและได้มาตรฐานสากล
- 2) เป็นห้องปฏิบัติการอ้างอิงทางด้านปรสิตวิทยา
- 3) ศึกษา ค้นคว้า วิจัย และพัฒนาการผลิตชีวสาร ที่มีความจำเพาะต่อวิธีการตรวจทางปรสิตวิทยา
- 4) ศึกษา วิจัยโรคสัตว์ที่เกิดจากปรสิตด้านชีวโมเลกุล และภูมิคุ้มกัน
- 5) อนุรักษ์ ศึกษา และใช้ประโยชน์ความหลากหลายทางชีวภาพและชีวโมเลกุลของสายพันธุ์ปรสิตในสัตว์
- 6) ให้คำปรึกษา แนะนำ และถ่ายทอดเทคโนโลยีในการชันสูตรโรคทางปรสิต
- 7) ปฏิบัติงานร่วมกับ หรือสนับสนุนการปฏิบัติงานของหน่วยงานอื่นที่เกี่ยวข้อง หรือที่ได้รับมอบหมาย

### กลุ่มพิษวิทยาและชีวเคมี

- 1) ศึกษา ค้นคว้า วิจัยและพัฒนาเทคนิคการตรวจวินิจฉัยและชันสูตรโรคสัตว์ด้านพิษวิทยาและชีวเคมี เพื่อให้มีประสิทธิภาพและได้มาตรฐานสากล
- 2) ศึกษา ค้นคว้า วิจัย วิเคราะห์ และประเมินความเสี่ยงจากการตกค้างของสารพิษในสัตว์ ผลิตภัณฑ์สัตว์ และสิ่งแวดล้อมที่มีผลกระทบต่อสุขภาพสัตว์และผู้บริโภค
- 3) ศึกษา ค้นคว้า วิจัย สาเหตุที่ทำให้เกิดโรคระดับโมเลกุล
- 4) ศึกษา ค้นคว้า วิจัย เพื่อผลิตชุดทดสอบต้นแบบทางพิษวิทยาและชีวเคมี
- 5) การประเมินความเสี่ยงจากสารพิษและสารตกค้าง ที่มีผลกระทบต่อสุขภาพสัตว์และผู้บริโภค
- 6) เป็นห้องปฏิบัติการอ้างอิงด้านพิษวิทยาและชีวเคมี
- 7) ให้คำปรึกษาทางด้านวิชาการ ฝึกอบรม และถ่ายทอดเทคโนโลยีในการตรวจวินิจฉัยและชันสูตรโรคสัตว์ด้านพิษวิทยาและชีวเคมี ให้กับเกษตรกร นักวิชาการ ทั้งในและต่างประเทศ
- 8) ปฏิบัติงานร่วมกับ หรือสนับสนุนการปฏิบัติงานของหน่วยงานอื่นที่เกี่ยวข้อง หรือที่ได้รับมอบหมาย

### กลุ่มสัตว์ทดลอง

- 1) ศึกษา วิจัย ค้นคว้า และควบคุมคุณภาพของสัตว์ทดลองให้ตรงตามมาตรฐานสากล
- 2) จัดหาสัตว์ทดลองที่ได้มาตรฐานสากล เพื่อการวิจัย วินิจฉัย และชันสูตรโรคสัตว์
- 3) ควบคุม ดูแล ตรวจสอบ ป้องกันการติดเชื้อ และการแพร่กระจายของเชื้อโรคที่ใช้ในการศึกษา วิจัย วินิจฉัยและชันสูตรโรคสัตว์ ให้เป็นไปตามจรรยาบรรณการใช้สัตว์ทดลอง
- 4) ให้คำปรึกษา แนะนำ และถ่ายทอดเทคโนโลยีเกี่ยวกับการดูแลและการปฏิบัติกับสัตว์ทดลอง
- 5) ปฏิบัติงานร่วมกับ หรือสนับสนุนการปฏิบัติงานของหน่วยงานอื่นที่เกี่ยวข้อง หรือที่ได้รับมอบหมาย

## สถาบันสุขภาพสัตว์แห่งชาติ (ต่อ)

### กลุ่มพัฒนาระบบคุณภาพห้องปฏิบัติการ

- 1) ศึกษา ค้นคว้า วิจัย เกี่ยวกับการพัฒนาระบบคุณภาพห้องปฏิบัติการด้านการชันสูตรโรคสัตว์
- 2) ดำเนินการให้มีการจัดทำระบบคุณภาพห้องปฏิบัติการให้ได้รับรองตามมาตรฐานสากล
- 3) ควบคุม กำกับ และดูแลให้มีการทดสอบประสิทธิภาพห้องปฏิบัติการ เพื่อติดตามและรักษา ระบบคุณภาพให้ดำเนินไปอย่างต่อเนื่องและมีประสิทธิภาพ
- 4) ควบคุม กำกับ และดูแลความปลอดภัยทางชีวภาพและชีวনিรภัยในห้องปฏิบัติการ
- 5) ดำเนินการสอบเทียบเครื่องมือ และอุปกรณ์ให้มีความแม่นยำ ถูกต้อง และพร้อมใช้งาน
- 6) ให้คำปรึกษา แนะนำ และถ่ายทอดเทคโนโลยี ด้านระบบคุณภาพห้องปฏิบัติการชันสูตรโรคสัตว์ และความปลอดภัยทางชีวภาพและชีวনিรภัยในห้องปฏิบัติการ
- 7) ปฏิบัติงานร่วมกับ หรือสนับสนุนการปฏิบัติงานของหน่วยงานอื่นที่เกี่ยวข้อง หรือที่ได้รับมอบหมาย

### กลุ่มระบาดวิทยาทางห้องปฏิบัติการ

- 1) ศึกษา ค้นคว้า วิจัยทางด้านโรคสัตว์ในปศุสัตว์ สัตว์น้ำ และสัตว์ป่า ด้านระบาดวิทยาทางห้องปฏิบัติการ โดยการติดตาม และประสานกับกลุ่มต่างๆ เพื่อสอบสวนหาสาเหตุ ปัจจัยต่างๆ ที่ทำให้สัตว์เกิดโรค การแพร่โรค และความรุนแรงของโรคทั้งโรคสัตว์ตามพระราชบัญญัติ และ/หรือโรคติดเชื้อและโรคไม่ติดเชื้อของสัตว์อื่นๆ ที่ทำให้เกิดความเสียหายแก่การปศุสัตว์ของประเทศ เพื่อหาวิธีควบคุม ป้องกัน กำจัด และบำบัดโรคสัตว์ให้มีประสิทธิภาพยิ่งขึ้น
- 2) รวบรวมและประมวลผลจากการตรวจวินิจฉัย และการชันสูตรโรคสัตว์ต่างๆ เพื่อสนับสนุนการวางแผน และพัฒนาด้านสุขภาพสัตว์
- 3) จัดระบบการจัดการตัวอย่างสำหรับงานวิจัย วิเคราะห์ และการวินิจฉัยชันสูตรโรคสัตว์ และรายงานผลต่อผู้รับบริการอย่างครบวงจร
- 4) ให้คำปรึกษา แนะนำ ถ่ายทอดเทคโนโลยีด้านระบาดวิทยาทางห้องปฏิบัติการแก่เจ้าหน้าที่ของกรมปศุสัตว์และเกษตรกร
- 5) ปฏิบัติงานร่วมกับ หรือสนับสนุนการปฏิบัติงานของหน่วยงานอื่นที่เกี่ยวข้อง หรือที่ได้รับมอบหมาย

### กลุ่มส่งเสริมการวิจัยและนวัตกรรมสุขภาพสัตว์

- 1) จัดทำแผนการวิจัย/วิชาการด้านสุขภาพสัตว์
- 2) พัฒนานักวิจัย งานวิจัยของสถาบันสุขภาพสัตว์แห่งชาติ
- 3) ส่งเสริม สนับสนุนการทำงานวิจัยและพัฒนานวัตกรรมด้านสุขภาพสัตว์และการนำไปใช้ประโยชน์
- 4) สนับสนุนเครื่องมือกลางเพื่องานวิจัยแก่นักวิชาการ
- 5) ส่งเสริม อนุรักษ์ รวบรวม ศึกษา และการใช้ประโยชน์จากความหลากหลายทางชีวภาพของสายพันธุ์จุลินทรีย์และปรสิตในสัตว์
- 6) ให้คำปรึกษา แนะนำเสนอแนะด้านการวิจัยและวิชาการแก่นักวิชาการและผู้บริหารสถาบันสุขภาพสัตว์แห่งชาติ
- 7) ปฏิบัติงานร่วมกับ หรือสนับสนุนการปฏิบัติงานของหน่วยงานอื่นที่เกี่ยวข้อง หรือที่ได้รับมอบหมาย

## สถาบันสุขภาพสัตว์แห่งชาติ (ต่อ)

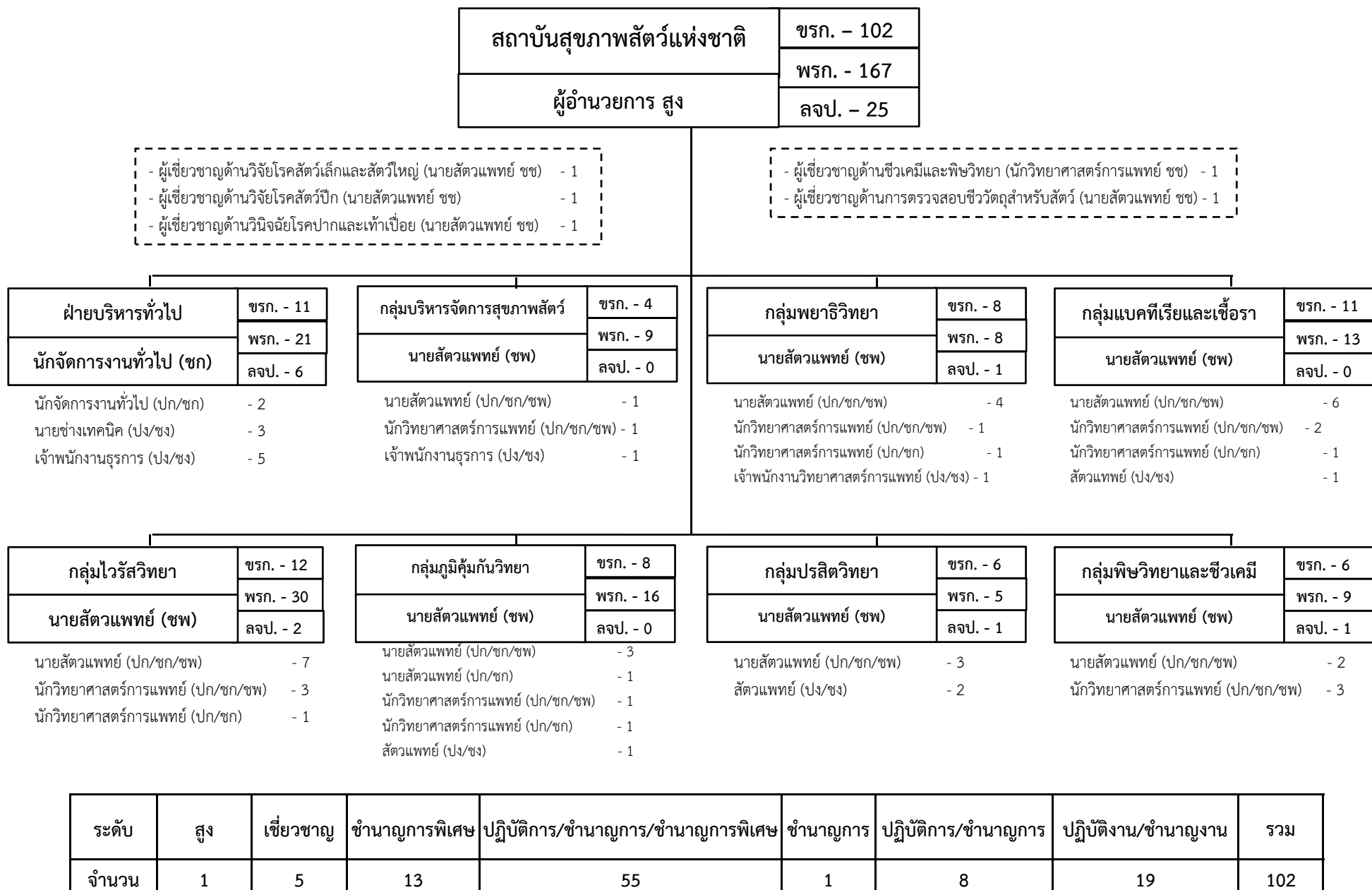
### ศูนย์อ้างอิงโรคปากและเท้าเปื่อยภูมิภาคเอเชียตะวันออกเฉียงใต้

- 1) ศึกษา ค้นคว้า วิจัย และพัฒนางานด้านการวินิจฉัย และพิสูจน์เชื้อที่เกิดขึ้นกับสัตว์ทุกชนิดหรือที่เกี่ยวข้องกับโรคปากและเท้าเปื่อยทั้งในและต่างประเทศ
- 2) ศึกษา วิจัยทางระบาดวิทยา ไวรัสชนิดย่อย แอนติเจน และแอนติบอดี และการกลายพันธุ์ระดับชีวโมเลกุล และการคัดเลือกสายพันธุ์ไวรัสสำหรับผลิตวัคซีน
- 3) เป็นห้องปฏิบัติการอ้างอิงด้านการชันสูตร การเตรียมและสนับสนุนชีวสาร และเป็นแหล่งรวบรวมสายพันธุ์เชื้อโรคปากและเท้าเปื่อยในระดับภูมิภาค
- 4) ดำเนินการด้านระบบประกันคุณภาพและมาตรฐานการตรวจสอบ
- 5) ดำเนินการด้านบริการตรวจวินิจฉัย และชันสูตรโรคปากและเท้าเปื่อย
- 6) ให้คำปรึกษา แนะนำ และประสานงานเครือข่ายข้อมูลด้านโรคปากและเท้าเปื่อยกับองค์กรภายใน และต่างประเทศ
- 7) เป็นศูนย์กลางการฝึกอบรม และการถ่ายทอดเทคโนโลยีระดับภูมิภาค และ ASEAN
- 8) ปฏิบัติงานร่วมกับ หรือสนับสนุนการปฏิบัติงานของหน่วยงานอื่นที่เกี่ยวข้อง หรือที่ได้รับมอบหมาย

### ศูนย์ทดสอบและวิจัยคุณภาพชีววัตถุสำหรับสัตว์

- 1) ศึกษา ค้นคว้า วิเคราะห์ วิจัย และพัฒนาคุณภาพชีววัตถุสำหรับสัตว์ และเทคโนโลยีด้านทดสอบคุณภาพชีววัตถุสำหรับสัตว์ รวมทั้งพัฒนาและผลิตแอนติเจน ชุดทดสอบชนิดต่างๆ
- 2) ดำเนินการทดสอบคุณภาพด้านคุณลักษณะทั่วไป ความบริสุทธิ์ ความปลอดภัยและประสิทธิภาพของชีววัตถุสำหรับทั้งที่ผลิตในประเทศและนำเข้ามาจากต่างประเทศให้เป็นไปตามกฎหมายและมาตรฐานที่เกี่ยวข้อง และออกใบรับรองผลการตรวจวิเคราะห์
- 3) เป็นห้องปฏิบัติการอ้างอิงด้านการทดสอบคุณภาพชีววัตถุสำหรับสัตว์ และเป็นห้องปฏิบัติการทดสอบวัคซีนสัตว์อาเซียน (ASEAN Animal Vaccine Testing Laboratory)
- 4) จัดเก็บรวบรวมเชื้อไวรัส แบคทีเรียและเซลล์เพาะเลี้ยงชนิดต่างๆ ที่ใช้ในการผลิตและทดสอบคุณภาพชีววัตถุสำหรับสัตว์
- 5) ดำเนินการพัฒนาระบบคุณภาพห้องปฏิบัติการทดสอบคุณภาพชีววัตถุสำหรับสัตว์ให้เป็นไปตามมาตรฐานสากล
- 6) เป็นศูนย์ให้บริการข้อมูลข่าวสารและสารสนเทศด้านชีววัตถุสำหรับสัตว์
- 7) ให้คำปรึกษา แนะนำ และถ่ายทอดเทคโนโลยีด้านการทดสอบชีววัตถุสำหรับสัตว์
- 8) ปฏิบัติงานร่วมกับ หรือสนับสนุนการปฏิบัติงานของหน่วยงานอื่นที่เกี่ยวข้อง หรือที่ได้รับมอบหมาย

## แผนภูมิการแบ่งงานและอัตรากำลังของส่วนราชการในกรมปศุสัตว์



## แผนภูมิการแบ่งงานและอัตรากำลังของส่วนราชการในกรมปศุสัตว์

