

สำนักกฎหมาย

มีอำนาจหน้าที่ ดังต่อไปนี้

1. ดำเนินการเกี่ยวกับงานด้านกฎหมายว่าด้วยโรคระบาดสัตว์ กฎหมายว่าด้วยการบำรุงพันธุ์สัตว์ กฎหมายว่าด้วยการควบคุมคุณภาพอาหารสัตว์ กฎหมายว่าด้วยสถานพยาบาลสัตว์ กฎหมายว่าด้วยโรคพิษสุนัขบ้า กฎหมายว่าด้วยการควบคุมการฆ่าสัตว์และจำหน่ายเนื้อสัตว์ และกฎหมายอื่นที่เกี่ยวข้อง
2. ดำเนินการเกี่ยวกับงานนิติกรรมและสัญญา งานเกี่ยวกับความรับผิดชอบทางแพ่งและอาญา งานคดีปกครอง การอนุญาตไต่ตุลาการ และงานคดีอื่นที่อยู่ในอำนาจหน้าที่ของกรม
3. ศึกษา ตรวจสอบ และวิเคราะห์เพื่อเสนอแนะให้มีการปรับปรุงและพัฒนากฎหมายที่อยู่ในความรับผิดชอบ
4. ให้คำปรึกษาและแนะนำเกี่ยวกับการดำเนินงานด้านกฎหมาย ข้อกำหนด อนุสัญญา หรือข้อตกลงระหว่างประเทศ เกี่ยวกับการปลุสสัตว์ ความหลากหลายทางชีวภาพ สิ่งแวดล้อม ความปลอดภัยและวัตถุอันตรายที่อยู่ในความรับผิดชอบ
5. ปฏิบัติงานร่วมกับหรือสนับสนุนการปฏิบัติงานของหน่วยงานอื่นที่เกี่ยวข้องหรือที่ได้รับมอบหมาย

สำนักกฎหมาย

ฝ่ายบริหารทั่วไป

- 1) ดำเนินการเกี่ยวกับงานสารบรรณ และงานธุรการทั่วไป
- 2) ดำเนินการเกี่ยวกับงานด้านการเงิน การบัญชี วัสดุ ครุภัณฑ์ การบริหารงานบุคคล การติดต่อประสานงาน และงานสถิติข้อมูล
- 3) ดำเนินการเกี่ยวกับการจัดทำแผนงาน งบประมาณ และเร่งรัดการปฏิบัติงานของสำนักกฎหมาย ให้เป็นไปตามระเบียบ และกฎหมายที่กำหนดไว้

กลุ่มกฎหมายและระเบียบด้านการปศุสัตว์

- 1) ศึกษา วิเคราะห์ทางกฎหมาย เพื่อปรับปรุงร่างแก้ไขกฎหมาย ประกาศ ระเบียบ และคำสั่งต่างๆ ด้านการปศุสัตว์
- 2) กำกับ ดูแลกฎหมายและระเบียบด้านการปศุสัตว์
- 3) ให้คำปรึกษาความเห็นทางกฎหมาย

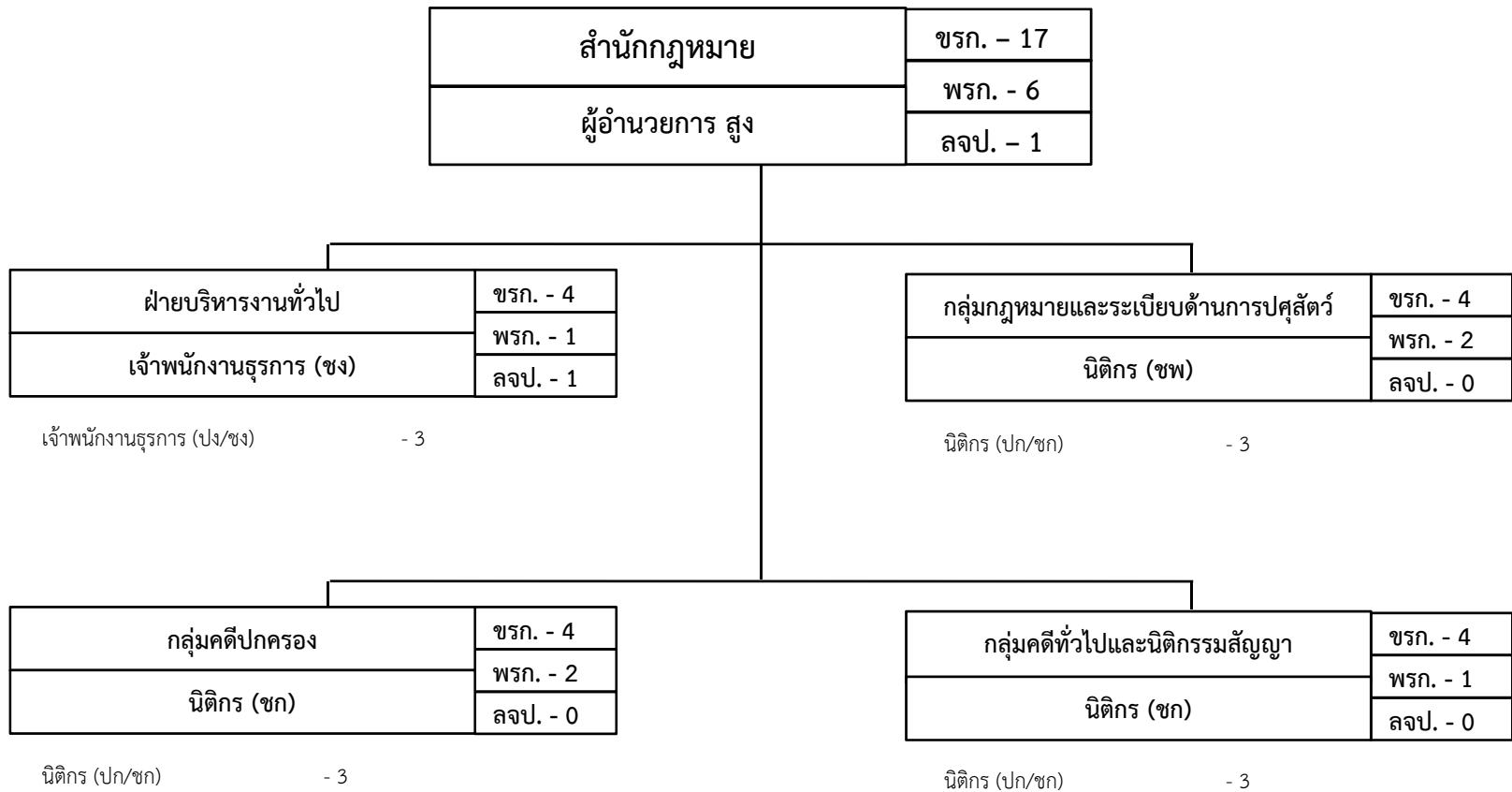
กลุ่มคดีปกครอง

- 1) ศึกษา วิเคราะห์ ดำเนินการตรวจสอบข้อเท็จจริงความรับผิดชอบของเจ้าหน้าที่
- 2) ดำเนินการให้ความช่วยเหลือเจ้าหน้าที่เกี่ยวกับคดีปกครอง
- 3) งานดำเนินคดีปกครอง ศึกษา วิเคราะห์ รวบรวมข้อเท็จจริง ข้อกฎหมาย พยานหลักฐานต่างๆ ที่เป็นผู้ฟ้องคดี หรือถูกฟ้องคดีปกครอง โดยทำคำฟ้อง คำให้การแก้ไขเพิ่มเติม คำฟ้อง คำคัดค้าน คำให้การ และให้คำปรึกษาชี้แนะตอบข้อหารือและเผยแพร่ความรู้ทางวิชาการผ่านสื่อต่างๆ แก่เจ้าหน้าที่และผู้ที่เกี่ยวข้องเกี่ยวกับกฎหมายปกครอง
- 4) การพิจารณาและตรวจสอบคำอุทธรณ์หรือคำโต้แย้ง

กลุ่มคดีทั่วไปและนิติกรรมสัญญา

- 1) ศึกษา วิเคราะห์ ดำเนินการตรวจสอบข้อเท็จจริง รวบรวมพยานหลักฐาน พิจารณา และให้ความเห็นเกี่ยวกับการดำเนินคดีทางอาญา ทางแพ่ง คดีล้มละลาย และการดำเนินคดีตามกฎหมายที่อยู่ในความรับผิดชอบ
- 2) ให้คำปรึกษา แนะนำ ตอบข้อหารือทางคดี
- 3) เปรียบเทียบคดีปรับตาม พรบ.ที่เกี่ยวข้องของกรมปศุสัตว์
- 4) ศึกษา วิเคราะห์ รวบรวมข้อเท็จจริง เอกสารหลักฐานต่างๆ ที่จำเป็นและเกี่ยวข้องกับการร่างและบริหารสัญญาต่างๆ ของหน่วยงาน ทั้งสัญญาภาษาไทย และภาษาต่างประเทศ
- 5) ให้คำปรึกษาความเห็นทางกฎหมาย และบังคับคดี

แผนภูมิการแบ่งงานและอัตรากำลังของส่วนราชการในกรมปศุสัตว์



| ระดับ | สูง | ชำนาญการพิเศษ | ชำนาญการ | ปฏิบัติการ/ชำนาญการ | ชำนาญงาน | ปฏิบัติงาน/ชำนาญงาน | รวม |
|-------------|-----|---------------|----------|---------------------|----------|---------------------|-----|
| สำนักกฎหมาย | 1 | 1 | 2 | 9 | 1 | 3 | 17 |