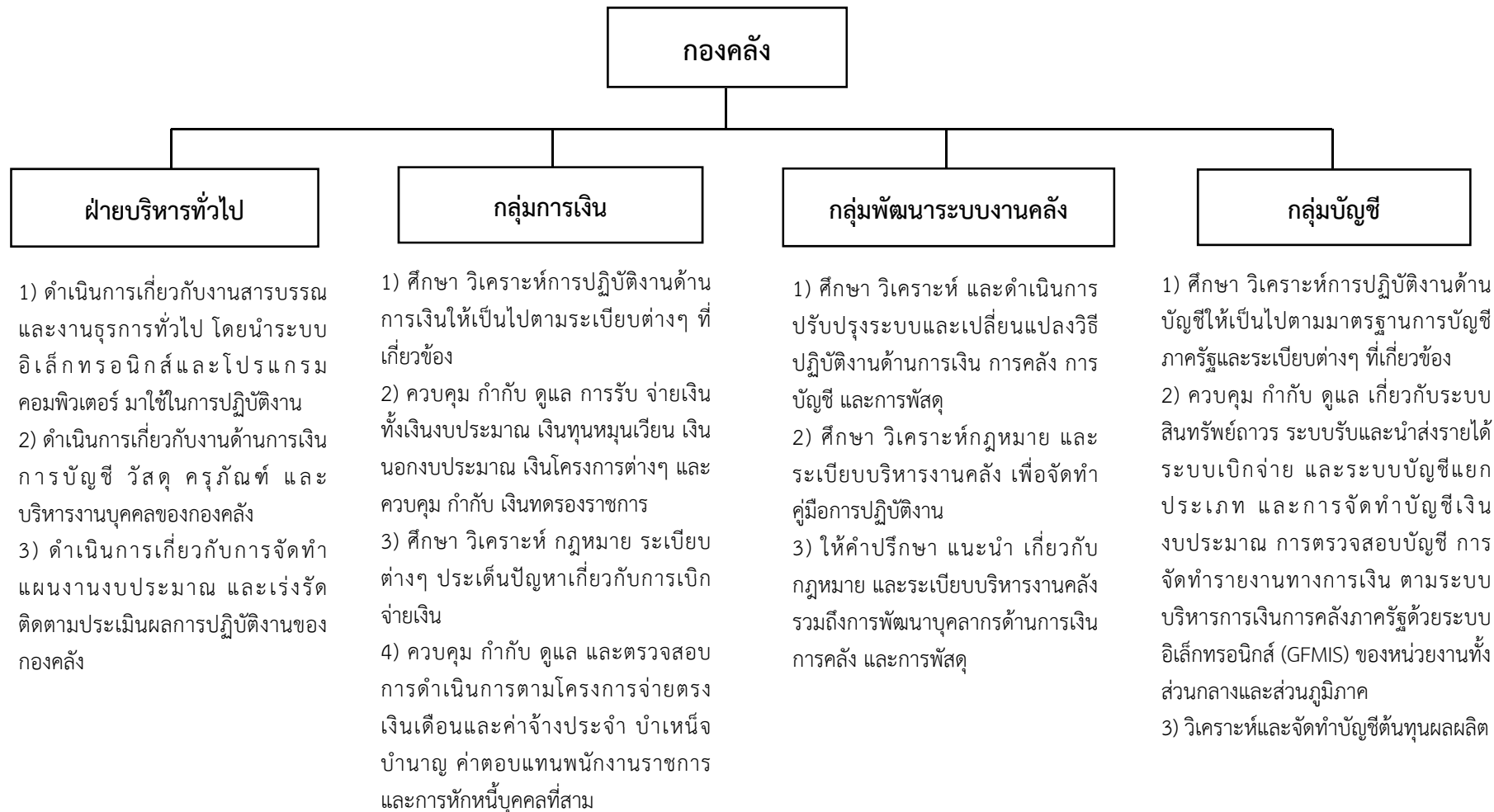
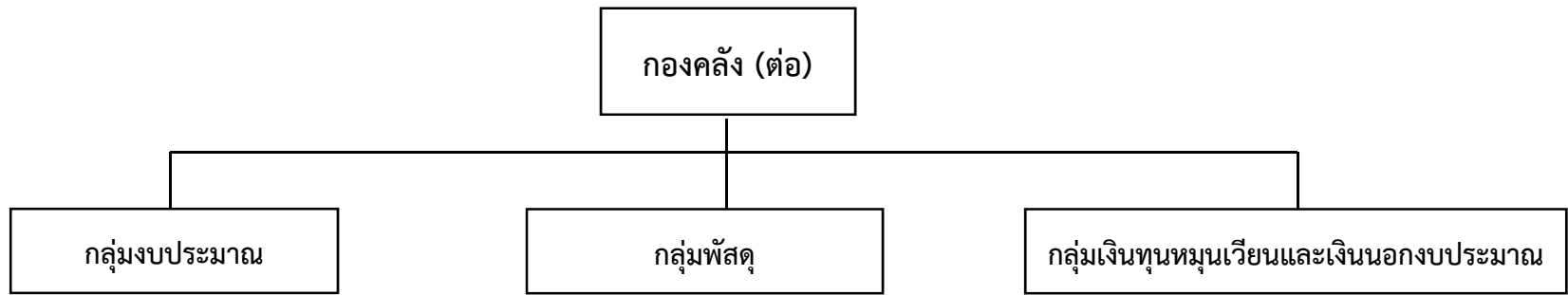




มีอำนาจหน้าที่ ดังต่อไปนี้

1. ดำเนินการเกี่ยวกับการเงิน การบัญชี การบริหารงบประมาณ การพัสดุ อาคารสถานที่และยานพาหนะของกรม
2. ปฏิบัติงานร่วมกับหรือสนับสนุนการปฏิบัติงานของหน่วยงานอื่นที่เกี่ยวข้องหรือที่ได้รับมอบหมาย



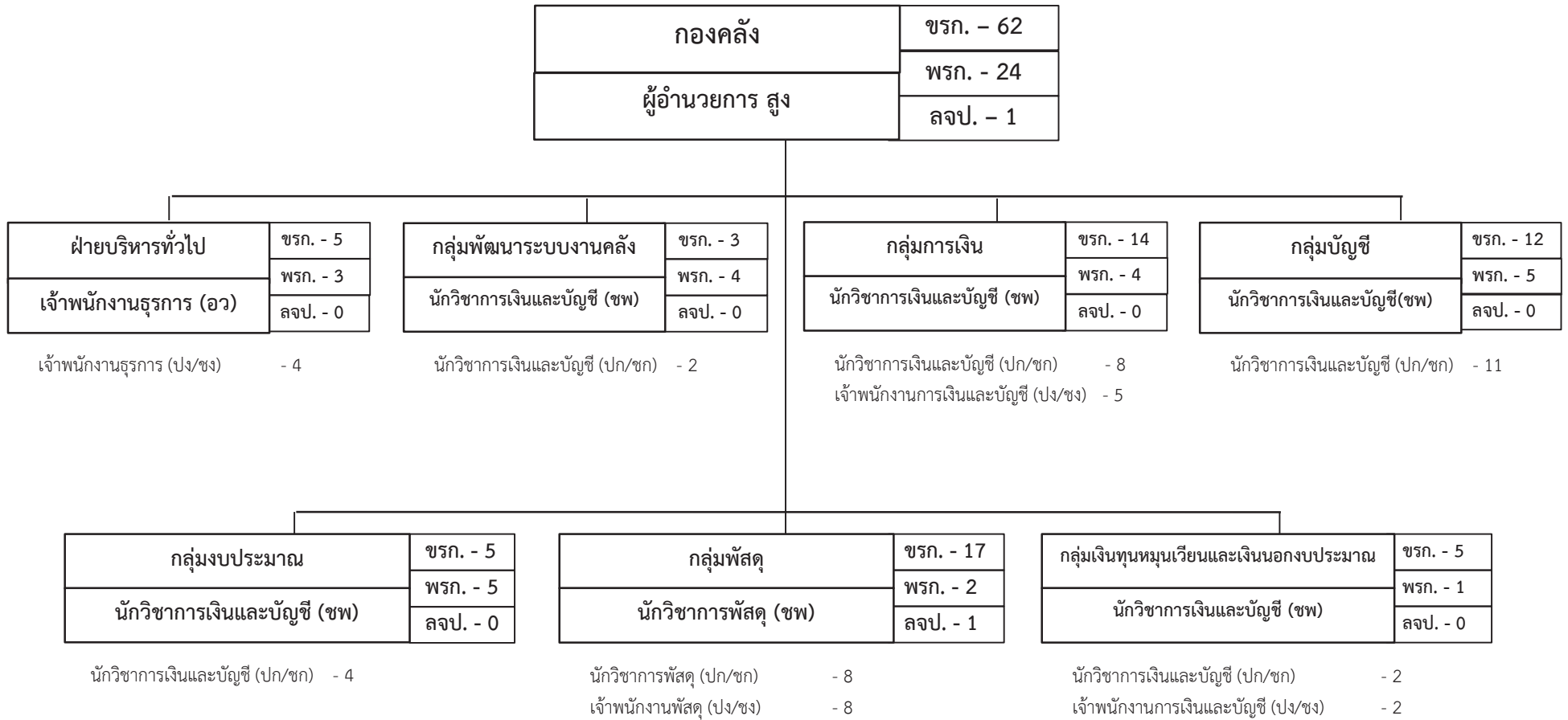


- 1) ศึกษา วิเคราะห์ วางแผน เกี่ยวกับการบริหารการใช้จ่ายเงินงบประมาณ ให้เป็นไปตามระเบียบต่างๆ ที่เกี่ยวข้อง
- 2) ควบคุม กำกับ ดูแล การใช้จ่ายเงินงบประมาณในระบบงบประมาณตามระบบบริหารการเงินการคลังภาครัฐด้วยระบบอิเล็กทรอนิกส์ (GFMS) ของหน่วยงานทั้งส่วนกลางและส่วนภูมิภาค รวมถึงการขอเบิกเงินไว้เบิกเหลือในปี การขอขยายเวลาการเบิกจ่ายเงินงบประมาณและเงินงบประมาณเบิกแทนกัน
- 3) จัดทำประมาณการรายได้ประจำปีงบประมาณ
- 4) พิจารณาตรวจสอบและจัดทำแผนการใช้จ่ายเงินและเร่งรัดติดตามผลการใช้จ่ายงบประมาณของกรมปศุสัตว์
- 5) พิจารณาจัดทำคำขอตั้งงบประมาณรายจ่ายประจำปีขั้นต่ำ
- 6) จัดทำข้อมูลด้านการใช้จ่ายเงินของกรมปศุสัตว์เสนอต่อคณะกรรมการพิจารณางบประมาณรายจ่ายประจำปี

- 1) ศึกษา วิเคราะห์ วางแผนการบริหารพัสดุให้เป็นไปตามการจัดซื้อ จัดจ้างภาครัฐด้วยระบบอิเล็กทรอนิกส์ (ระบบ e-GP) และระเบียบต่างๆ ที่เกี่ยวข้องของหน่วยงานส่วนกลางทั้งเงินงบประมาณ เงินทุนหมุนเวียน และเงินนอกงบประมาณ
- 2) ควบคุม กำกับ ตรวจสอบ วิเคราะห์การจัดทำสัญญา และการบริหารสัญญา
- 3) ตรวจสอบ ควบคุม และจัดทำทะเบียนสินทรัพย์ของหน่วยงานทั้งส่วนกลางและส่วนภูมิภาค
- 4) บริหารอาคารสถานที่และยานพาหนะของส่วนกลาง

- 1) ศึกษา วิเคราะห์การปฏิบัติงานด้านบัญชีของเงินทุนหมุนเวียนและเงินนอกงบประมาณ ให้เป็นไปตามมาตรฐานการบัญชีภาครัฐและระเบียบต่างๆ ที่เกี่ยวข้อง
- 2) ควบคุม กำกับ ดูแลเกี่ยวกับระบบรับและนำส่งรายได้ ระบบเบิกจ่าย และระบบบัญชีแยกประเภท และการจัดทำบัญชีเงินทุนหมุนเวียนและเงินนอกงบประมาณ การตรวจสอบบัญชี การจัดทำรายงานทางการเงิน ตามระบบบริหารการเงินการคลังภาครัฐด้วยระบบอิเล็กทรอนิกส์ (GFMS)
- 3) ตรวจสอบ วิเคราะห์การจัดทำประมาณการรายได้ประมาณการรายจ่าย ควบคุมการใช้จ่าย การเบิกจ่าย ตรวจสอบควบคุมวัสดุคงคลัง และดำเนินการตัวชี้วัดด้านการเงินของเงินทุนหมุนเวียนและเงินนอกงบประมาณ

แผนภูมิการแบ่งงานและอัตรากำลังของส่วนราชการในกรมปศุสัตว์



ระดับ	สูง	ชำนาญการพิเศษ	ชำนาญการ	ปฏิบัติการ/ชำนาญการ	อาวุโส	ปฏิบัติงาน/ชำนาญงาน	รวม
จำนวน	1	6	-	35	1	19	62