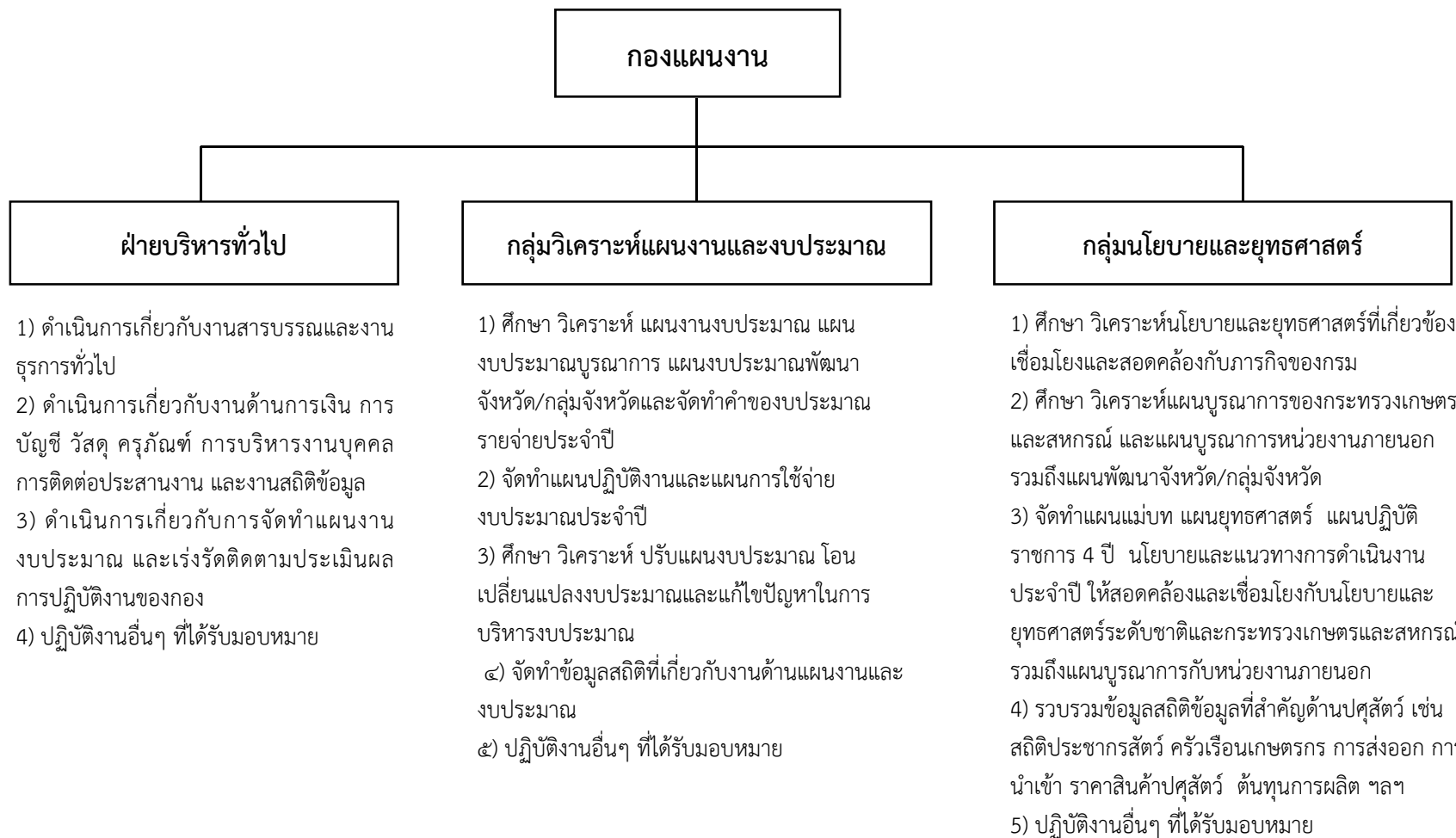


กองแผนงาน

มีอำนาจหน้าที่ ดังต่อไปนี้

1. ศึกษาและวิเคราะห์เพื่อพัฒนารูปแบบและระบบการจัดทำแผนงานและงบประมาณ ระบบการติดตาม การรายงานผล และการประเมินผลการปฏิบัติงานของกรม
2. ศึกษา วิเคราะห์ และจัดทำแผนแม่บท แผนยุทธศาสตร์ และแผนปฏิบัติการของกรม รวมทั้งศึกษา วิเคราะห์ จัดทำคำขอ งบประมาณรายจ่ายประจำปี และจัดสรรงบประมาณรายจ่ายประจำปีของกรม
3. ดำเนินการเกี่ยวกับงานห้องสมุดของกรม
4. ปฏิบัติงานร่วมกับหรือสนับสนุนการปฏิบัติงานของหน่วยงานอื่นที่เกี่ยวข้องหรือที่ได้รับมอบหมาย



กองแผนงาน (ต่อ)

กลุ่มติดตามและประเมินผล

- 1) ศึกษา วิเคราะห์ พัฒนาระบบและรูปแบบการติดตามผลการปฏิบัติงานในมิติต่างๆ
- 2) ศึกษา วิเคราะห์ ประสาน ติดตามผลการปฏิบัติงานของกรมและจัดทำรายงานพร้อมข้อเสนอแนะ
- ๓) ศึกษา วิเคราะห์ ประเมินผล การเสนอความเห็น การตอบกระทู้ถามและข้อหาหรือต่างๆ
- ๔) ศึกษา วิเคราะห์ ประเมินผล การดำเนินการตามมติคณะรัฐมนตรีในส่วนที่เกี่ยวข้อง
- ๕) ศึกษา วิเคราะห์ ประสาน ประเมินผลสัมฤทธิ์ แผนงาน/โครงการที่สำคัญ โครงการเร่งด่วนตามนโยบายของรัฐบาล และนโยบายกรมปศุสัตว์
- ๖) ปฏิบัติงานอื่นๆที่ได้รับมอบหมาย

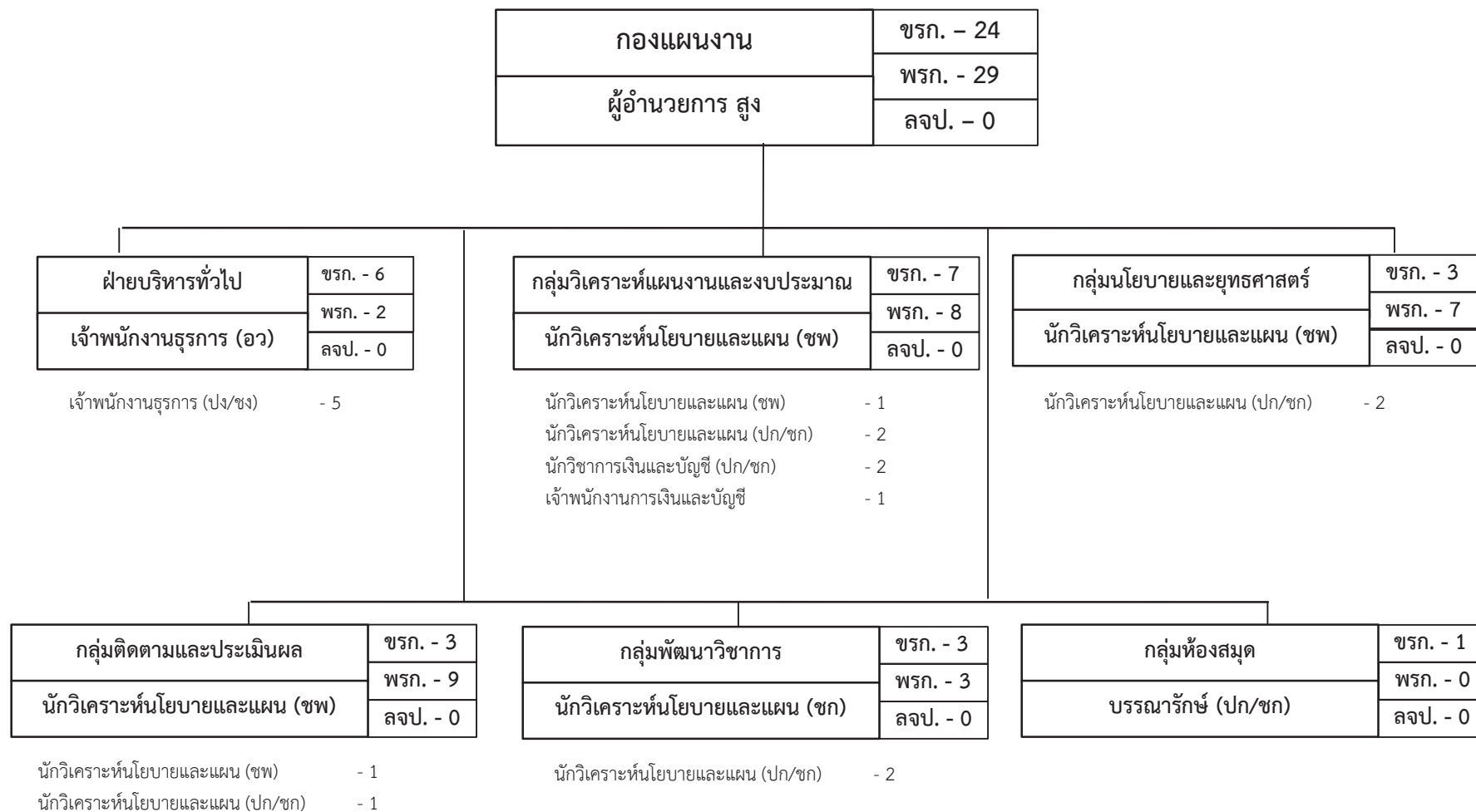
กลุ่มพัฒนาวิชาการ

- 1) จัดทำแผนยุทธศาสตร์งานวิจัยของกรม
- 2) ศึกษา วิเคราะห์ จัดทำข้อเสนอโครงการวิจัย และจัดทำงบประมาณโครงการวิจัยของกรม
- 3) จัดทำทะเบียนโครงการวิจัยและทะเบียนวิชาการ
- 4) ติดตามการดำเนินงานโครงการวิจัยและประเมินผลแผนยุทธศาสตร์งานวิจัย
- 5) ประสานงานการขอรับทุนดำเนินโครงการวิจัย
- 6) ปฏิบัติงานอื่นๆที่ได้รับมอบหมาย

กลุ่มห้องสมุด

- 1) ศึกษา วิเคราะห์ จัดหมวดหมู่ และดูแลรักษาวัสดุ สิ่งพิมพ์ต่างๆ ที่เกี่ยวกับงานด้านปศุสัตว์ของกรม
- 2) ให้บริการศึกษา ค้นคว้าแก่ประชาชน และผู้สนใจทั่วไป
- 3) ประสาน และให้ความร่วมมือกับห้องสมุดหรือสถาบันอื่น ในการแลกเปลี่ยนความรู้ ข้อมูลข่าวสาร
- 4) ปฏิบัติงานอื่นๆที่ได้รับมอบหมาย

แผนภูมิการแบ่งงานและอัตรากำลังของส่วนราชการในกรมปศุสัตว์



ระดับ	สูง	ชำนาญการพิเศษ	ชำนาญการ	ปฏิบัติการ/ชำนาญการ	อาวุโส	ปฏิบัติงาน/ชำนาญงาน	รวม
จำนวน	1	5	1	10	1	6	24