

สำนักพัฒนาอาหารสัตว์

มีอำนาจหน้าที่ ดังต่อไปนี้

1. ศึกษา วิเคราะห์ วิจัย และพัฒนาวิชาการด้านอาหารสัตว์ ความต้องการโภชนะของสัตว์ คุณค่าทางโภชนะของอาหารสัตว์ วัตถุประสงค์อาหารสัตว์ การนำวัสดุเหลือใช้ทางการเกษตรและผลพลอยได้จากภาคอุตสาหกรรมมาใช้เลี้ยงสัตว์ การพัฒนาสูตรอาหารสัตว์ การจัดการอาหารสัตว์ และอื่น ๆ ที่เกี่ยวข้องเกี่ยวกับอาหารสัตว์
2. ศึกษา วิเคราะห์ วิจัย และพัฒนาวิชาการด้านพืชอาหารสัตว์ การอนุรักษ์ การปรับปรุงพันธุ์ การจัดการ การผลิต การขยายพันธุ์ การใช้ประโยชน์ การถนอม การเก็บรักษา วิทยาการเมล็ดพันธุ์ และอื่น ๆ ที่เกี่ยวข้องเกี่ยวกับพืชอาหารสัตว์
3. ทดสอบ สาธิต และถ่ายทอดเทคโนโลยีด้านอาหารสัตว์
4. ผลิตและขยายพันธุ์พืชอาหารสัตว์พันธุ์ดีสู่เกษตรกร รวมทั้งผลิตเสบียงสัตว์ เพื่อช่วยเหลือเกษตรกรที่ประสบภัยธรรมชาติ
5. ส่งเสริม สนับสนุน และพัฒนาอาชีพ การผลิตเสบียงสัตว์ การผลิตพันธุ์พืชอาหารสัตว์ การผลิตอาหารสัตว์ และการพัฒนาเครือข่ายเกษตรกร
6. กำหนดมาตรฐาน ตรวจสอบ และรับรองพันธุ์พืชอาหารสัตว์ คุณภาพเสบียงสัตว์ และเมล็ดพันธุ์พืชอาหารสัตว์
7. ให้คำปรึกษาและแนะนำด้านอาหารสัตว์ และการวิเคราะห์ตรวจสอบคุณภาพอาหารสัตว์ ดิน น้ำ และปุ๋ยแก่เกษตรกร
8. ปฏิบัติงานร่วมกับหรือสนับสนุนการปฏิบัติงานของหน่วยงานอื่นที่เกี่ยวข้อง หรือที่ได้รับมอบหมาย

สำนักพัฒนาอาหารสัตว์

ฝ่ายบริหารทั่วไป

- 1) ดำเนินการเกี่ยวกับงานสารบรรณ และงานธุรการทั่วไป
- 2) ดำเนินการเกี่ยวกับงานด้านการเงิน การบัญชี วัสดุ ครุภัณฑ์ การบริหารงานบุคคล การติดต่อประสานงาน และงานสถิติข้อมูล
- 3) ดำเนินการเกี่ยวกับการจัดทำแผนงานงบประมาณ และเร่งรัดติดตามประเมินผลการปฏิบัติงานของสำนัก
- 4) ประสานงานร่วมกับหน่วยงานที่เกี่ยวข้อง
- 5) ปฏิบัติงานอื่นๆ ที่ได้รับมอบหมาย

กลุ่มวิจัยและพัฒนาการวิเคราะห์อาหารสัตว์

- 1) ศึกษา วิเคราะห์ วิจัย และพัฒนาวิชาการด้านการวิเคราะห์อาหารสัตว์ การประเมินคุณค่าทางโภชนาของอาหารสัตว์ มาตรฐานอาหารสัตว์ และเทคโนโลยีชีวภาพอาหารสัตว์
- 2) กำหนดมาตรฐาน ตรวจสอบ และรับรองคุณภาพเสบียงสัตว์
- 3) ดำเนินการวิเคราะห์ ตรวจสอบ คุณภาพอาหารสัตว์ ดิน น้ำ และปุ๋ยเพื่อบริการแก่เกษตรกร
- 4) กำหนด และประสานแผนงานการวิเคราะห์อาหารสัตว์ กับหน่วยงานในสังกัด และหน่วยงานอื่นที่เกี่ยวข้อง
- 5) ให้คำปรึกษา แนะนำทางวิชาการด้านการวิเคราะห์อาหารสัตว์
- 6) ปฏิบัติงานอื่นๆ ที่ได้รับมอบหมาย

กลุ่มวิจัยและพัฒนาอาหารสัตว์

- 1) ศึกษา วิเคราะห์ วิจัย และพัฒนาวิชาการด้านอาหารสัตว์ ความต้องการโภชนาของสัตว์ คุณค่าทางโภชนาของอาหารสัตว์ วัตถุดิบอาหารสัตว์ การนำวัสดุเหลือใช้ทางการเกษตร และ ผลพลอยได้จากภาคอุตสาหกรรมมาใช้เลี้ยงสัตว์ การพัฒนาสูตรอาหารสัตว์ การจัดการอาหารสัตว์ และอื่นๆ ที่เกี่ยวข้องกัอาหารสัตว์
- 2) กำหนดและประสานแผนงานวิจัยด้านอาหารสัตว์ ร่วมกับหน่วยงานที่เกี่ยวข้อง
- 3) ให้คำปรึกษา แนะนำทางวิชาการด้านอาหารสัตว์
- 4) ปฏิบัติงานอื่นๆ ที่ได้รับมอบหมาย

กลุ่มวิจัยและพัฒนาพืชอาหารสัตว์

- 1) ศึกษา วิเคราะห์ วิจัย และพัฒนาวิชาการพืชอาหารสัตว์ การอนุรักษ์และใช้ประโยชน์จากความหลากหลายทางชีวภาพพืชอาหารสัตว์ การปรับปรุงพันธุ์ การจัดการ การผลิต การขยายพันธุ์ การใช้ประโยชน์ การถนอม การเก็บรักษา และอื่นๆ ที่เกี่ยวข้องกับพืชอาหารสัตว์
- 2) ตรวจสอบและรับรองพันธุ์พืชอาหารสัตว์
- 3) กำหนดและประสานแผนงานวิจัยด้านพืชอาหารสัตว์ กับหน่วยงานในสังกัด และหน่วยงานอื่นที่เกี่ยวข้อง
- 4) ให้คำปรึกษา แนะนำวิชาการด้านพืชอาหารสัตว์
- 5) ปฏิบัติงานอื่นๆ ที่ได้รับมอบหมาย

สำนักพัฒนาอาหารสัตว์ (ต่อ)

กลุ่มวิจัยและพัฒนาความมั่นคง ด้านอาหารสัตว์

- 1) ศึกษา วิเคราะห์ วิจัยและพัฒนาความมั่นคงด้านอาหารสัตว์ ในด้านระบบการผลิตเสปียงสัตว์ ระบบการผลิตพันธุ์พืชอาหารสัตว์ และระบบการผลิตอาหารสัตว์สำหรับการเลี้ยง ปศุสัตว์ในรูปแบบต่างๆ
- 2) กำหนดและประสานแผนงานผลิต ส่งเสริม สนับสนุน และพัฒนาอาชีพ การผลิตเสปียงสัตว์ การผลิตพันธุ์พืชอาหารสัตว์ การผลิตอาหารสัตว์ และการพัฒนาเครือข่ายเกษตรกร กับหน่วยงานในสังกัดและหน่วยงานอื่นที่เกี่ยวข้อง เพื่อช่วยเหลือเกษตรกรที่ประสบภัยธรรมชาติ
- 3) กำหนดมาตรฐาน ตรวจสอบ และรับรองแปลงผลิตเสปียงสัตว์
- 4) ให้คำปรึกษา แนะนำทางวิชาการ ด้านความมั่นคงด้านอาหารสัตว์
- 5) ปฏิบัติงานอื่นๆ ที่ได้รับมอบหมาย

กลุ่มวิจัยและพัฒนาการถ่ายทอดเทคโนโลยี อาหารสัตว์

- 1) ศึกษา วิเคราะห์ วิจัย พัฒนารูปแบบ และวิธีการถ่ายทอดเทคโนโลยีด้านอาหารสัตว์สู่เกษตรกร
- 2) กำหนด และประสานแผนงาน ทดสอบ สาธิต และถ่ายทอดเทคโนโลยีด้านอาหารสัตว์ กับหน่วยงานในสังกัด และหน่วยงานอื่นที่เกี่ยวข้อง
- 3) ประชาสัมพันธ์ เผยแพร่ และให้ความรู้ด้านอาหารสัตว์ ให้กับเจ้าหน้าที่และเกษตรกร
- 4) ให้คำปรึกษา แนะนำทางวิชาการด้านการถ่ายทอดเทคโนโลยีอาหารสัตว์
- 5) ปฏิบัติงานอื่นๆ ที่ได้รับมอบหมาย

กลุ่มวิจัยและพัฒนาเทคโนโลยีเมล็ดพันธุ์ พืชอาหารสัตว์

- 1) ศึกษา วิเคราะห์ วิจัย และพัฒนาเทคโนโลยีเมล็ดพันธุ์พืชอาหารสัตว์ การปรับปรุงสภาพเมล็ดพันธุ์ การเก็บรักษา และวิธีการตรวจสอบคุณภาพเมล็ดพันธุ์พืชอาหารสัตว์
- 2) กำหนดมาตรฐาน ตรวจสอบ รับรองแปลงผลิต และคุณภาพเมล็ดพันธุ์พืชอาหารสัตว์
- 3) กำหนด และประสานแผนงานด้านเทคโนโลยีเมล็ดพันธุ์พืชอาหารสัตว์ กับหน่วยงานในสังกัด และหน่วยงานอื่นที่เกี่ยวข้อง
- 4) ให้คำปรึกษา แนะนำทางวิชาการด้านเทคโนโลยีเมล็ดพันธุ์พืชอาหารสัตว์
- 5) ปฏิบัติงานอื่นๆ ที่ได้รับมอบหมาย

สำนักพัฒนาอาหารสัตว์ (ต่อ)

ศูนย์วิจัยและพัฒนามาตรฐานอาหารสัตว์ เคี้ยวเอื้อง

- 1) ศึกษา ค้นคว้า วิเคราะห์ วิจัย และพัฒนา มาตรฐานอาหารสัตว์เคี้ยวเอื้อง โคเนื้อ โคนม กระบือ แพะ แกะ
- 2) กำหนดทิศทางงานวิจัย และประสานแผนงาน ด้านมาตรฐานอาหารสัตว์เคี้ยวเอื้องกับหน่วยงาน อื่นๆ ที่เกี่ยวข้อง
- 3) ผลิตโคเนื้อ โคนม กระบือ แพะ แกะ สำหรับการ ทดลองด้านมาตรฐานอาหารสัตว์เคี้ยวเอื้อง
- 4) ให้คำปรึกษา แนะนำทางวิชาการด้านมาตรฐาน อาหารสัตว์เคี้ยวเอื้อง
- 5) ปฏิบัติงานอื่นๆ ที่ได้รับมอบหมาย

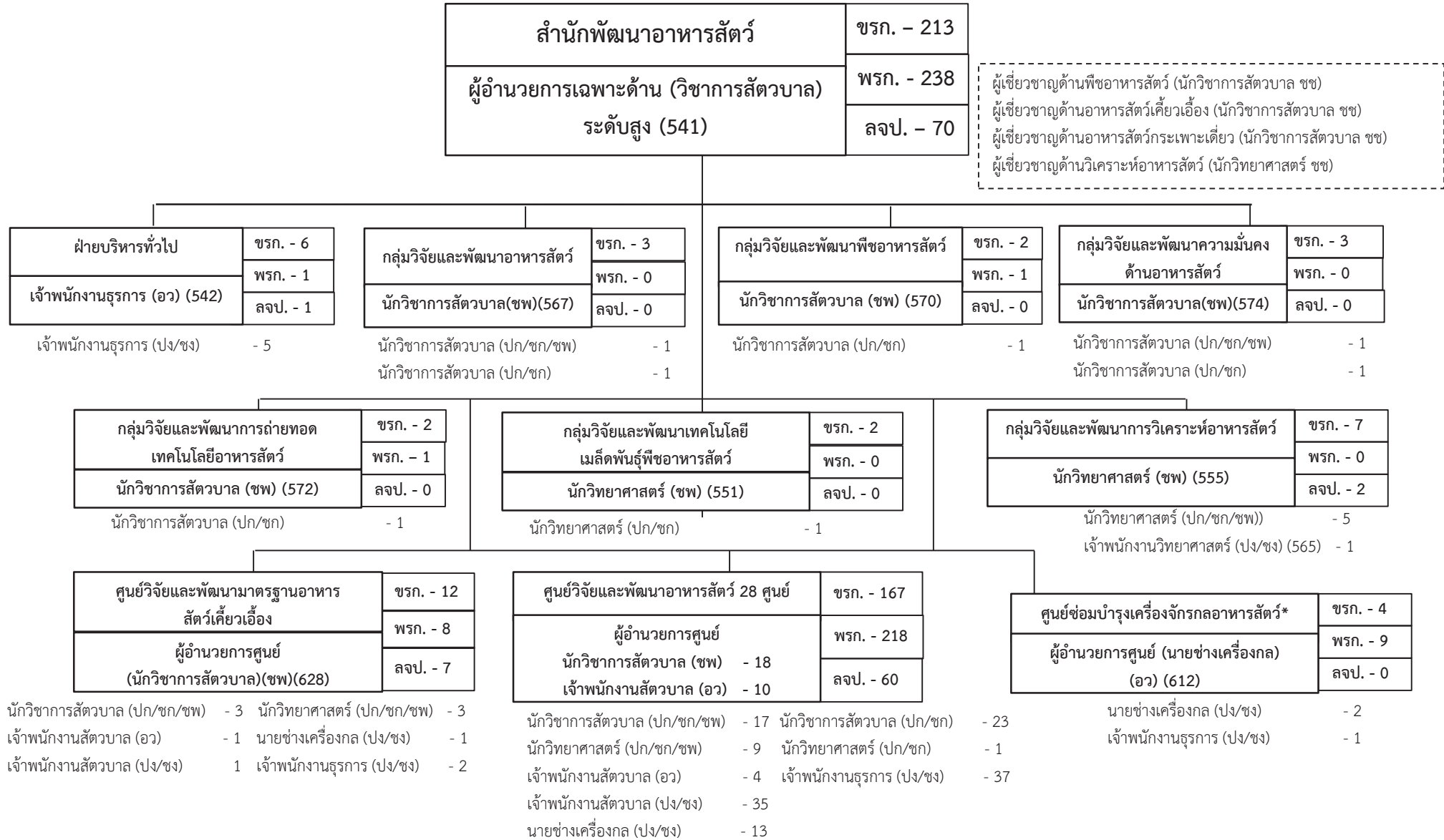
ศูนย์วิจัยและพัฒนาอาหารสัตว์ (28 ศูนย์)

- 1) ศึกษา วิเคราะห์ วิจัย และพัฒนาเทคโนโลยีอาหาร สัตว์ที่เหมาะสมในพื้นที่รับผิดชอบ
- 2) ทดสอบ สาธิต เผยแพร่ และถ่ายทอดเทคโนโลยีด้าน อาหารสัตว์ ให้แก่เกษตรกรและเจ้าหน้าที่ปฏิบัติงาน ในพื้นที่รับผิดชอบ
- 3) วิเคราะห์ ตรวจสอบ คุณค่าทางอาหารสัตว์ และ ตรวจสอบคุณภาพเมล็ดพันธุ์พืชอาหารสัตว์ เพื่อ สนับสนุนงานวิจัยและให้บริการแก่เกษตรกร
- 4) ผลิตเมล็ดพันธุ์ขั้นต้น เมล็ดขั้นพันธุ์หลัก เมล็ดขั้น พันธุ์ขยาย เมล็ดพันธุ์จำหน่าย และเสปียงสัตว์ เพื่อ สนับสนุนกิจกรรมของหน่วยงานที่เกี่ยวข้อง และ ช่วยเหลือเกษตรกรที่ประสบภัยธรรมชาติในพื้นที่ รับผิดชอบ
- 5) ประสานแผนการปฏิบัติงานด้านอาหารสัตว์ กับ หน่วยงานที่เกี่ยวข้อง
- 6) ตรวจสอบและรับรองการผลิตพันธุ์พืชอาหารสัตว์ และเสปียงสัตว์ของเกษตรกรเครือข่าย
- 7) ให้คำปรึกษา แนะนำทางวิชาการด้านอาหารสัตว์
- 8) ปฏิบัติงานอื่นๆ ที่ได้รับมอบหมาย

ศูนย์ซ่อมบำรุงเครื่องจักรกลอาหารสัตว์

- 1) ดำเนินการบำรุงรักษา ซ่อมแซมเครื่องมือ เครื่องจักรกล ที่ใช้ ในกระบวนการผลิตพืชอาหารสัตว์ ควบคุมดูแลบำรุงรักษา ซ่อมแซม ยานพาหนะของหน่วยงานในสังกัดสำนักพัฒนาอาหารสัตว์
- 2) ดำเนินการบำรุงรักษา ซ่อมแซม งานระบบ การส่งน้ำ ชลประทานสำหรับงานผลิตพืชอาหารสัตว์ของหน่วยงานในสังกัด สำนักพัฒนาอาหารสัตว์
- 3) ดำเนินการบำรุงรักษา ซ่อมแซม อาคารสิ่งก่อสร้างของ หน่วยงานในสังกัด เช่น อาคาร สำนักงาน โรงเรือนเก็บหญ้าแห้ง โรงเรือนเก็บเมล็ดพันธุ์ โรงงานปรับปรุงสภาพเมล็ดพันธุ์พืช อาหารสัตว์ คอกเลี้ยงสัตว์
- 4) ดำเนินการคิดค้น ประดิษฐ์ พัฒนา เครื่องมือ และ เครื่องจักรกล สำหรับใช้ในกระบวนการผลิตพืชอาหารสัตว์ และ อาหารสัตว์
- 5) ดำเนินการเกี่ยวกับการกำหนดคุณลักษณะเครื่องมือและ เครื่องจักรกล สำหรับใช้ในกระบวนการผลิตพืชอาหารสัตว์ และ อาหารสัตว์
- 6) ประสานงานกับหน่วยงานที่เกี่ยวข้อง
- 7) ให้คำปรึกษา แนะนำทางด้านซ่อมบำรุง ดูแลรักษา เครื่องจักรกลทางการเกษตร
- 8) ปฏิบัติงานอื่นๆ ที่ได้รับมอบหมาย

แผนภูมิโครงสร้างอัตรากำลัง



ระดับ	สูง	เชี่ยวชาญ	ชำนาญการพิเศษ	ปฏิบัติการ/ชำนาญการ/ชำนาญการพิเศษ	ปฏิบัติการ/ชำนาญการ	อาวุโส	ชำนาญงาน	ปฏิบัติงาน/ชำนาญงาน	รวม
จำนวน	1	4	25	39	29	17	0	98	213