

## สำนักงานเลขานุการกรม

### มีอำนาจหน้าที่ ดังต่อไปนี้

1. ปฏิบัติงานสารบรรณของกรม
2. ดำเนินการเกี่ยวกับงานช่วยอำนวยความสะดวกและงานเลขานุการของกรม
3. ประสานราชการกับสำนักงานปศุสัตว์เขต สำนักงานปศุสัตว์พื้นที่กรุงเทพมหานคร สำนักงานปศุสัตว์จังหวัด และสำนักงานปศุสัตว์อำเภอ
4. วางแผน สืบค้น และออกแบบการก่อสร้าง ควบคุมการก่อสร้าง และบำรุงรักษา
5. ดำเนินงานอื่นใดที่มีได้กำหนดให้เป็นอำนาจหน้าที่ของส่วนราชการใดของกรม
6. ปฏิบัติงานร่วมกับหรือสนับสนุนการปฏิบัติงานของหน่วยงานอื่นที่เกี่ยวข้องหรือที่ได้รับมอบหมาย

## สำนักงานเลขาธิการกรม

### ฝ่ายบริหารทั่วไป

- 1) ดำเนินการเกี่ยวกับงานด้านเอกสาร หนังสือราชการ งานด้านระเบียบงานสารบรรณ งานรับ-ส่ง และร่างโต้ตอบหนังสือของกรม
- 2) ดำเนินการเกี่ยวกับงานด้านการเงิน การบัญชี งานพัสดุครุภัณฑ์ การบริหารงานบุคคลของสำนักงานเลขาธิการกรม
- 3) ปฏิบัติหน้าที่อื่นตามที่ได้รับมอบหมาย

### กลุ่มประสานราชการ

- 1) ประสานงานการจัดทำแผนงานงบประมาณ และเร่งรัดติดตามผลการปฏิบัติงานของสำนักปศุสัตว์เขตและสำนักงานปศุสัตว์จังหวัด
- 2) วิเคราะห์จัดทำของงบประมาณหน่วยงาน ภูมิภาค ได้แก่ สำนักงานปศุสัตว์เขต สำนักงานปศุสัตว์จังหวัด และสำนักงานปศุสัตว์อำเภอ การกำหนดเกณฑ์การจัดสรรงบประมาณ การจัดทำแผนการใช้จ่ายงบประมาณให้สอดคล้องตามระบบ GFMIS การพัฒนาระบบบริหารจัดการข้อมูลทรัพยากร การจัดหาและจัดสรรการใช้ประโยชน์ทรัพยากรสนับสนุนหน่วยงาน ภูมิภาค
- 3) ปฏิบัติหน้าที่อื่นตามที่ได้รับมอบหมาย

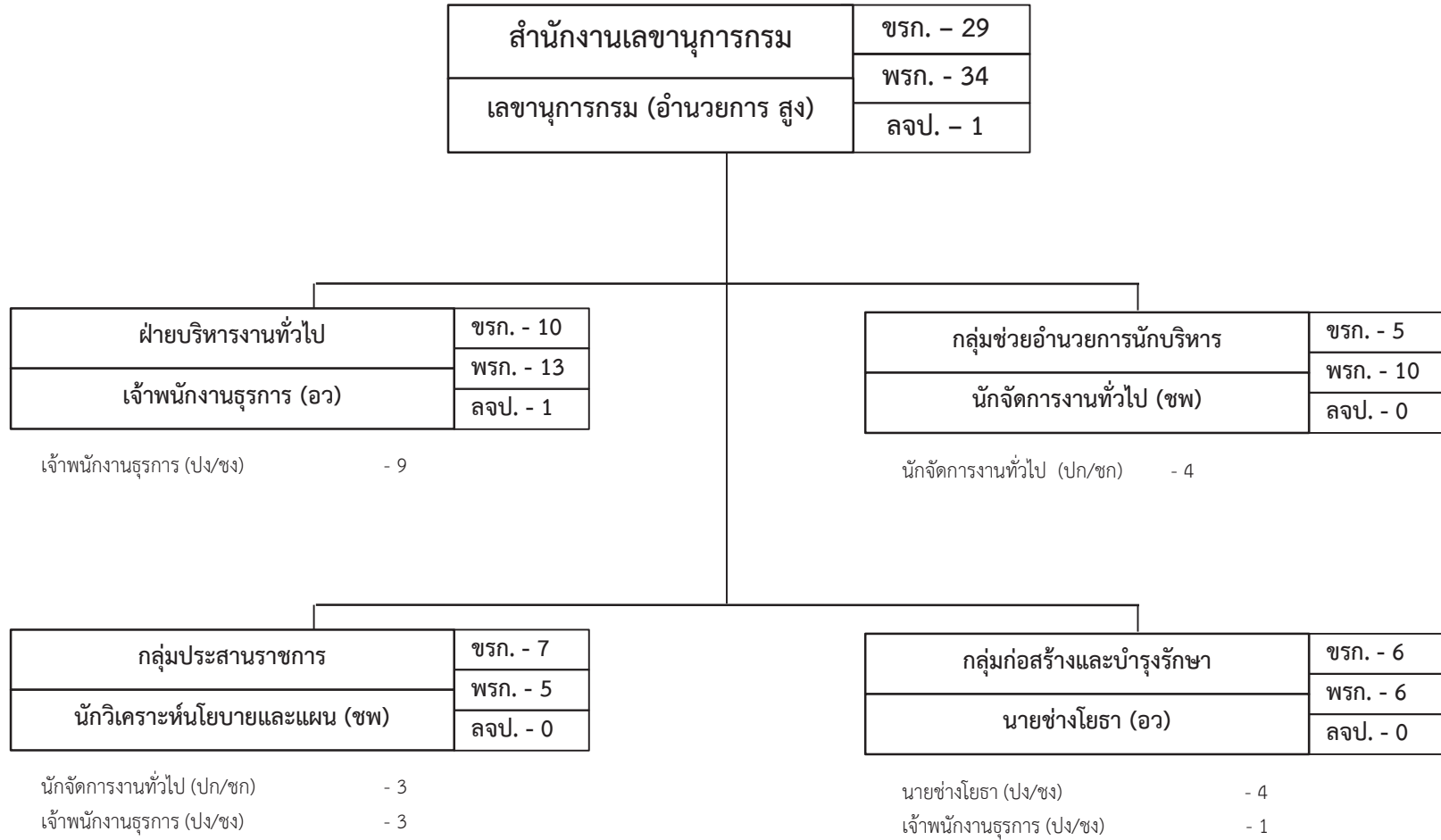
### กลุ่มช่วยอำนวยความสะดวก

- 1) ดำเนินการเกี่ยวกับงานช่วยอำนวยความสะดวกและงานเลขานุการของกรม
- 2) วิเคราะห์ข้อมูล กลั่นกรองงานเอกสาร หนังสือราชการ การประเมินสถานการณ์ เพื่อจัดทำข้อมูล รายงาน สถิติ ติดตามเร่งรัดงานตามนโยบายเพื่อนำเสนอผู้บริหาร
- 3) ปฏิบัติหน้าที่อื่นตามที่ได้รับมอบหมาย

### กลุ่มก่อสร้างและบำรุงรักษา

- 1) ศึกษา วิเคราะห์ วางแผน สืบราคาแบบ จัดทำรายการประกอบแบบคำนวณโครงสร้าง และประมาณราคางานก่อสร้างของกรมปศุสัตว์
- 2) ควบคุมงานก่อสร้าง และปรับปรุงซ่อมแซมอาคาร สำนักงาน บ้านพัก โรงเรือน คอกสัตว์ของกรมปศุสัตว์
- 3) ปฏิบัติหน้าที่อื่นตามที่ได้รับมอบหมาย

แผนภูมิการแบ่งงานและอัตรากำลังของส่วนราชการในกรมปศุสัตว์



ระดับ	สูง	ชำนาญการพิเศษ	ชำนาญการ	ปฏิบัติการ/ชำนาญการ	อาวุโส	ชำนาญงาน	ปฏิบัติงาน/ชำนาญงาน	รวม
จำนวน	1	2	0	7	2	0	17	29