

## สำนักเทคโนโลยีชีวภัณฑ์สัตว์

### มีอำนาจหน้าที่ ดังต่อไปนี้

1. ศึกษา ค้นคว้า และวิจัยเกี่ยวกับการผลิตชีวภัณฑ์ และสารทดสอบโรคชนิดต่าง ๆ สำหรับสัตว์
2. ผลิตและจัดหาชีวภัณฑ์และสารทดสอบโรคต่างๆ ให้มีคุณภาพตามมาตรฐานสากล
3. ติดตามและประเมินผลคุณภาพชีวภัณฑ์สัตว์ เพื่อนำมาแก้ไขและปรับปรุงคุณภาพให้ได้มาตรฐานสากลอย่างต่อเนื่อง
4. ให้คำปรึกษา แนะนำ และถ่ายทอดเทคโนโลยีด้านการผลิตชีวภัณฑ์สัตว์
5. ปฏิบัติงานร่วมกับหรือสนับสนุนการปฏิบัติงานของหน่วยงานอื่นที่เกี่ยวข้องหรือที่ได้รับมอบหมาย

## สำนักเทคโนโลยีชีวภัณฑ์สัตว์

### ฝ่ายบริหารทั่วไป

- 1) ดำเนินการเกี่ยวกับงานสารบรรณและงานธุรการทั่วไป
- 2) ดำเนินการเกี่ยวกับงานด้านการเงิน การบัญชี วัสดุ ครุภัณฑ์ การบริหารงานบุคคล การติดต่อประสานงาน
- 3) ดำเนินการเกี่ยวกับการจัดทำแผนงาน งบประมาณ และเร่งรัดติดตามประเมินผลการปฏิบัติงานของสำนักเทคโนโลยีชีวภัณฑ์สัตว์
- 4) ดำเนินการเกี่ยวกับงานสารสนเทศข้อมูลสถิติ ศึกษา ระเบียบวิธีและทฤษฎีทางสถิติที่เหมาะสมในการสำรวจ และการวิเคราะห์ข้อมูล การรายงานผลข้อมูลผ่านสื่อต่างๆ ให้คำแนะนำ ปรัชญาทางด้านวิชาการสถิติและสารสนเทศ
- 5) ปฏิบัติงานอื่นตามที่ได้รับมอบหมาย

### กลุ่มบริหารชีวภัณฑ์

- 1) จัดหาวัสดุอุปกรณ์วิทยาศาสตร์ที่ใช้ในขบวนการผลิต ทดสอบคุณภาพ วิจัยและพัฒนา ชีวภัณฑ์ และ สัตว์ทดลอง
- 2) ดำเนินการจัดการควบคุมดูแลชีวภัณฑ์ และ ให้บริการงานมีเดีย และสารเคมี งานผลิตน้ำและบำบัด น้ำและของเสีย งานล้างและเตรียมอุปกรณ์ที่ใช้ใน กระบวนการผลิตและสนับสนุนการผลิตชีวภัณฑ์ ทั้งหมด
- 3) เป็นศูนย์ข้อมูลด้านชีวภัณฑ์สัตว์

### กลุ่มผลิตชีวภัณฑ์

- 1) ศึกษา วิเคราะห์ วิจัยเกี่ยวกับระบบการผลิต ชีวภัณฑ์ในระดับโรงงานอุตสาหกรรม
- 2) ดำเนินการผลิตชีวภัณฑ์และสารที่ใช้ในการ ทดสอบโรคชนิดต่างๆ ให้ได้มาตรฐานสากล

## สำนักเทคโนโลยีชีวภัณฑ์สัตว์ (ต่อ)

### กลุ่มควบคุมคุณภาพ

- 1) ศึกษา วิเคราะห์ วิจัยเกี่ยวกับการทดสอบคุณภาพชีวภัณฑ์
- 2) ดำเนินการเกี่ยวกับทดสอบคุณภาพชีวภัณฑ์ทุกชนิดรวมทั้งวัสดุวิทยาศาสตร์สารเคมี เครื่องมือ อุปกรณ์ และวิธีการที่ใช้ในกระบวนการผลิต
- 3) กำกับดูแลให้มีการดำเนินการตามระบบคุณภาพเพื่อให้ชีวภัณฑ์มีคุณภาพตามมาตรฐานสากล
- 4) ประสานงานและควบคุมการดำเนินการที่เกี่ยวข้องกับระบบคุณภาพชีวภัณฑ์ของสำนักเทคโนโลยีชีวภัณฑ์ให้เป็นไปตามกฎหมาย ระเบียบ ข้อบังคับต่างๆ ของทางราชการ
- 5) ประสานงานและร่วมดำเนินงานวิจัยเพื่อพัฒนาชีวภัณฑ์ กระบวนการผลิต และการทดสอบให้เป็นไปตามมาตรฐานที่เกี่ยวข้อง

### กลุ่มวิจัยและพัฒนา

- 1) ศึกษา ค้นคว้า วิจัยและพัฒนาเกี่ยวกับชีวภัณฑ์ต่างๆ สำหรับสัตว์ และสารทดสอบโรคชนิดต่างๆ ให้ได้มาตรฐานสากล
- 2) ดำเนินการเก็บรักษาเชื้อ และเซลล์เพาะเลี้ยงที่ใช้ในการผลิตและทดสอบคุณภาพชีวภัณฑ์ เพื่อเป็นเครือข่ายศูนย์รวบรวมจุลินทรีย์แห่งชาติ
- 3) ให้คำปรึกษา แนะนำ และถ่ายทอดเทคโนโลยีด้านชีวภัณฑ์สัตว์และสารทดสอบโรคชนิดต่างๆ
- 4) ประสานงานกำกับดูแลและบริหารงานวิจัย

### กลุ่มสัตว์ทดลอง

- 1) ศึกษา วิจัย ค้นคว้า และควบคุมคุณภาพของสัตว์ทดลอง ให้ตรงตามมาตรฐานสากล
- 2) ผลิตจัดหาสัตว์ทดลองที่ได้มาตรฐานสากลเพื่อการผลิตชีวภัณฑ์ และสารทดสอบโรคชนิดต่างๆ สำหรับสัตว์
- 3) ควบคุม ดูแล ตรวจสอบ ป้องกันการติดเชื้อ และการแพร่กระจายของเชื้อโรคที่ใช้ในการผลิตชีวภัณฑ์ และสารทดสอบโรคชนิดต่างๆ สำหรับสัตว์ให้เป็นไปตามจรรยาบรรณการใช้สัตว์ทดลอง
- 4) ให้คำปรึกษา แนะนำ และถ่ายทอดเทคโนโลยีเกี่ยวกับการดูแลและการปฏิบัติกับสัตว์ทดลอง

## สำนักเทคโนโลยีชีวภัณฑ์สัตว์ (ต่อ)

### กลุ่มบริการวิชาการ

- 1) ดำเนินการด้านการบริการวิชาการด้านชีวภัณฑ์ รวมทั้งวิเคราะห์ข้อมูลด้านวัคซีน ให้แก่ นักวิชาการและผู้รับบริการ
- 2) ดำเนินงานด้านการบริหารวัคซีนด้านระบบลูกโซ่ความเย็น และการจัดสรรวัคซีนตามความต้องการของตลาด
- 3) ดำเนินการด้านการขนส่ง การจัดเก็บวัคซีน การกระจายผลิตภัณฑ์ และวิเคราะห์ฐานข้อมูลด้านความพึงพอใจจากผู้รับบริการ รวมทั้งการบริหารงานด้านลูกค้าสัมพันธ์
- 4) ปฏิบัติหน้าที่อื่นตามที่ได้รับมอบหมาย

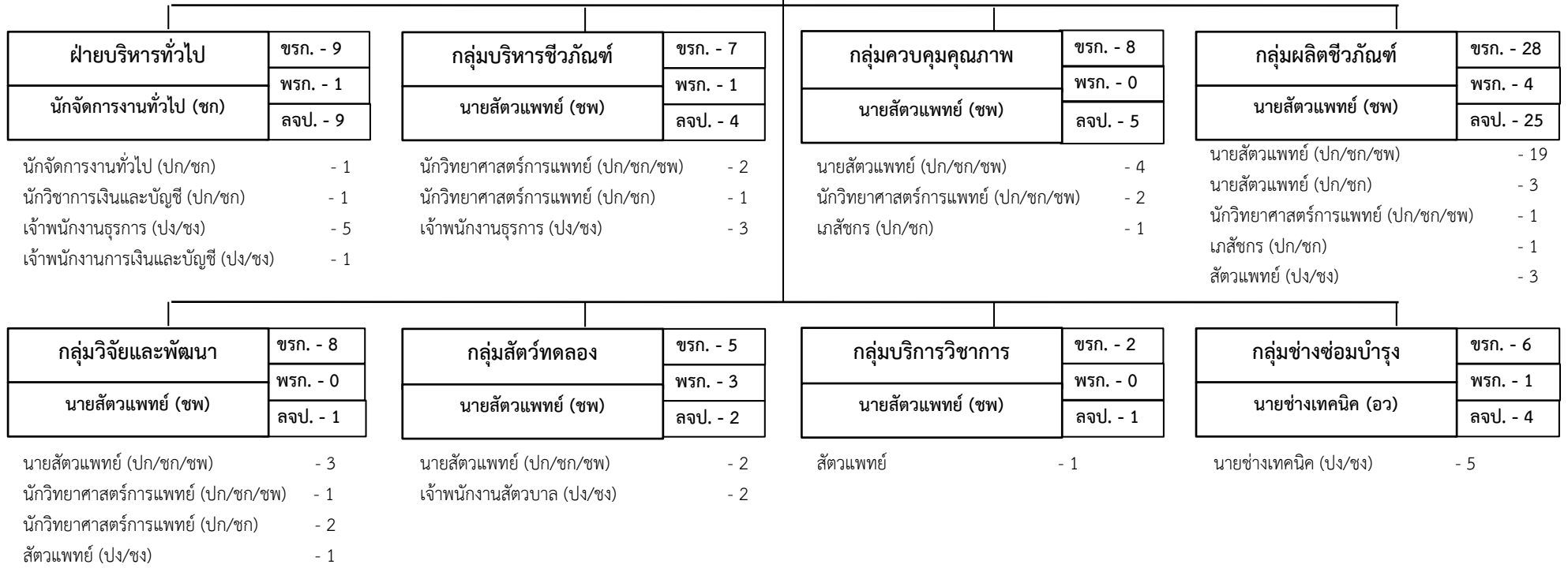
### กลุ่มช่างซ่อมบำรุง

- 1) ดำเนินการบำรุงรักษาและซ่อมแซมเครื่องมือเครื่องจักรที่ใช้ในกระบวนการผลิตวัคซีนโรงงานผลิตวัคซีนโรคปากและเท้าเปื่อย โรงงานผลิตวัคซีนอหิวาต์สุกรและกาฬโรคเป็ด และควบคุมดูแลบำรุงรักษาและซ่อมแซมเครื่องมือเครื่องจักรที่ใช้ในการสนับสนุนการผลิต เช่น เครื่องกำเนิดไอน้ำ เครื่องกำเนิดไฟฟ้า เครื่องทำน้ำหล่อเย็น เครื่องอัดอากาศ ระบบปรับอากาศแบบรวมศูนย์ ระบบกรองอากาศ ระบบผลิตน้ำบริสุทธิ์
- 2) บำรุงรักษาและซ่อมแซมเครื่องมือเครื่องจักรที่ใช้ในการผลิต เช่น เครื่องทำแห้งวัคซีน เครื่องเฟอร์เมนเตอร์ เครื่องนึ่งฆ่าเชื้อด้วยไอน้ำ เครื่องเซนติฟิวส์ เครื่องบรรจุวัคซีน เครื่องปิดฝาขวด เครื่องปิดฉลาก
- 3) บำรุงรักษาและซ่อมแซมระบบสาธารณูปโภคและสิ่งแวดล้อม เช่น ระบบผลิตน้ำประปาและท่อส่งน้ำ ระบบสายส่งไฟฟ้าแรงต่ำภายนอกและภายในโรงงาน ระบบบำบัดน้ำเสีย ระบบกำจัดของเสียและเตาเผาซากสัตว์
- 4) บำรุงรักษาและซ่อมแซมระบบควบคุมคอกเลี้ยงสัตว์ทดลองทดสอบเชื้อพิษ ระบบควบคุมการเลี้ยงไก่ปลอดเชื้อเฉพาะ
- 5) ดำเนินการสอบเทียบเครื่องชั่งสำหรับชั่งสารเคมีที่ค่าความละเอียดสูง ตรวจสอบอุณหภูมิการทำความเย็นของตู้เย็นและห้องเย็นสำหรับแช่สารเคมี หรือเก็บวัคซีน ตรวจสอบอุณหภูมิ ความชื้น ความเร็วลม ความดันอากาศ ระบบกรองอากาศและจำนวนอนุภาคภายในห้องสะอาด ตู้กรองอากาศ CLASS100 ตามมาตรฐาน GMP
- 6) วิเคราะห์กำหนดแผนการใช้วัสดุอุปกรณ์ การบำรุงรักษา การสำรองวัสดุอะไหล่ การจัดหา จัดทำแผนผังการติดตั้งเครื่องมือเครื่องจักร
- 7) ดำเนินการจัดทำและควบคุมงบประมาณในการบำรุงรักษาและซ่อมแซมเครื่องมือเครื่องจักรที่ใช้ในกระบวนการผลิตวัคซีน ร่วมกำหนดคุณลักษณะเฉพาะในการจัดซื้อ
- 8) ควบคุมตรวจสอบระบบการปฏิบัติงานตามมาตรฐานวิศวกรรม ตามมาตรฐาน GMP

# แผนภูมิการแบ่งงานและอัตรากำลังของส่วนราชการในกรมปศุสัตว์

สำนักเทคโนโลยีชีวภัณฑ์สัตว์	ขรก. - 77
	พรก. - 10
ผู้อำนวยการ สูง	ลจป. - 43

- ผู้เชี่ยวชาญด้านการผลิตวัคซีนโรคปากและเท้าเปื่อย (นายสัตวแพทย์ ชช)	- 1
- ผู้เชี่ยวชาญด้านพัฒนาแบคทีเรียวัคซีนสำหรับสัตว์ (นายสัตวแพทย์ ชช)	- 1
- ผู้เชี่ยวชาญด้านพัฒนาไวรัสวัคซีนสำหรับสัตว์ (นายสัตวแพทย์ ชช)	- 1



ระดับ	สูง	เชี่ยวชาญ	ชำนาญการพิเศษ	ปฏิบัติการ/ชำนาญการ/ ชำนาญการพิเศษ	ชำนาญการ	ปฏิบัติการ/ชำนาญการ	อาวุโส	ปฏิบัติงาน/ชำนาญงาน	รวม
จำนวน	1	3	6	34	1	10	1	21	77