

## สำนักงานปศุสัตว์พื้นที่กรุงเทพมหานคร

### มีอำนาจหน้าที่ ดังต่อไปนี้

1. ดำเนินการตามกฎหมายว่าด้วยโรคระบาดสัตว์ กฎหมายว่าด้วยการบำรุงพันธุ์สัตว์ กฎหมายว่าด้วยการควบคุมคุณภาพอาหารสัตว์ กฎหมายว่าด้วยสถานพยาบาลสัตว์ กฎหมายว่าด้วยโรคพิษสุนัขบ้า กฎหมายว่าด้วยการควบคุมการฆ่าสัตว์ และจำหน่ายเนื้อสัตว์ และกฎหมายอื่นที่เกี่ยวข้อง
2. ดำเนินการเกี่ยวกับสุขภาพสัตว์ การผสมเทียม สุขอนามัย และสิ่งแวดล้อมด้านการปศุสัตว์
3. ศึกษา วิเคราะห์ วิจัย พัฒนา ประยุกต์ ส่งเสริม และถ่ายทอดเทคโนโลยีทางวิชาการด้านการปศุสัตว์
4. กำกับ ดูแล ให้คำปรึกษา และสนับสนุนการปฏิบัติงานของสำนักงานปศุสัตว์ในพื้นที่รับผิดชอบ
5. ปฏิบัติงานร่วมกับหรือสนับสนุนการปฏิบัติงานของหน่วยงานอื่นที่เกี่ยวข้องหรือที่ได้รับมอบหมาย

## สำนักงานปลัดกระทรวงพื้นที่กรุงเทพมหานคร

### ฝ่ายบริหารทั่วไป

- 1) ดำเนินการเกี่ยวกับงานสารบรรณและงานธุรการทั่วไป
- 2) ดำเนินการเกี่ยวกับงานด้านการเงิน การบัญชี งบประมาณ วัสดุ ครุภัณฑ์ การบริหารงานบุคคล และงานติดต่อประสานงานทั่วไป

### กลุ่มยุทธศาสตร์และสารสนเทศการปลัด

- 1) ศึกษา วิเคราะห์จัดทำแผนยุทธศาสตร์/โครงการ/แผนงานและงบประมาณด้านการพัฒนาปลัด ให้สอดคล้องกับแผนยุทธศาสตร์จังหวัด/กลุ่มจังหวัด/องค์กรปกครองส่วนท้องถิ่น และศักยภาพการปลัดในพื้นที่
- 2) จัดทำ ปรับปรุงฐานข้อมูล และสารสนเทศด้านการปลัดให้ครอบคลุม ครบถ้วน ทั้งในระดับจังหวัด อำเภอ ท้องถิ่น และเผยแพร่ประชาสัมพันธ์ข่าวสารด้านการปลัดอย่างทั่วถึง
- 3) สนับสนุนการปฏิบัติงานตามโครงการ แผนงานในพื้นที่ ส่งเสริมการมีส่วนร่วมของเกษตรกรและประชาชนในการพัฒนาปลัด
- 4) ส่งเสริมพัฒนาศักยภาพของผู้ปฏิบัติงานในพื้นที่ ให้สามารถปฏิบัติงานได้อย่างมีประสิทธิภาพและสามารถบริการประชาชนในการให้คำปรึกษา แนะนำ และช่วยเหลือผู้ประสบภัยพิบัติด้านปลัด
- 5) ประสานกับหน่วยงานที่เกี่ยวข้องในการ บูรณาการงานตามยุทธศาสตร์เพื่อให้เกิดความร่วมมือและเป็นข้อมูลในการพิจารณาจัดทำนโยบาย/โครงการ/แผนงาน ต่อไป
- 6) การปฏิบัติงานเพื่อเตรียมความพร้อมรองรับผลกระทบจากการเปิดเสรีทางการค้าระหว่างประเทศ (FTA) ให้กับเกษตรกรเพื่อลดการสูญเสียเปรียบเทียบการค้า
- 7) ดำเนินการตามนโยบายเร่งด่วน และปฏิบัติงานอื่นตามที่ได้รับมอบหมาย

### กลุ่มพัฒนาสุขภาพสัตว์

- 1) ดำเนินการตามกฎหมายว่าด้วยโรคระบาดสัตว์ กฎหมายว่าด้วยสถานพยาบาลสัตว์ กฎหมายว่าด้วยโรคพิษสุนัขบ้า และกฎหมายที่เกี่ยวข้องตามที่ได้รับมอบอำนาจ
- 2) ดำเนินการจัดทำแผนและปฏิบัติงานทางวิชาการด้านสุขภาพสัตว์ ด้านวิชาการสืบพันธุ์ การรักษาพยาบาลสัตว์ที่ซับซ้อน และการชันสูตรทางห้องปฏิบัติการ รวมทั้งสนับสนุนทางวิชาการแก่ สำนักงานปลัดพื้นที่
- 3) ศึกษา วิเคราะห์ วิจัยพัฒนาและถ่ายทอดเทคโนโลยีด้านสุขภาพสัตว์

## สำนักงานปศุสัตว์พื้นที่กรุงเทพมหานคร

### กลุ่มพัฒนาคุณภาพสินค้าปศุสัตว์

- 1) ดำเนินการตามกฎหมายว่าด้วยการควบคุมคุณภาพอาหารสัตว์ ยาสัตว์ กฎหมายว่าด้วยการควบคุมการฆ่าสัตว์และจำหน่ายเนื้อสัตว์ และกฎหมายอื่นตามที่ได้รับมอบอำนาจ
- 2) ดำเนินการเกี่ยวกับการพัฒนาฟาร์มให้เป็นไปตามมาตรฐานฟาร์ม หลักสวัสดิภาพสัตว์และพัฒนาคุณภาพสินค้าปศุสัตว์ ตรวจสอบติดตามรักษามาตรฐานฟาร์มที่ผ่านการรับรอง ควบคุมและสนับสนุนการปฏิบัติงานด้านมาตรฐานฟาร์มและสินค้าปศุสัตว์แก่สำนักงานปศุสัตว์พื้นที่
- 3) ศึกษา วิเคราะห์ วิจัยพัฒนาและถ่ายทอดเทคโนโลยีด้านมาตรฐานสินค้าปศุสัตว์

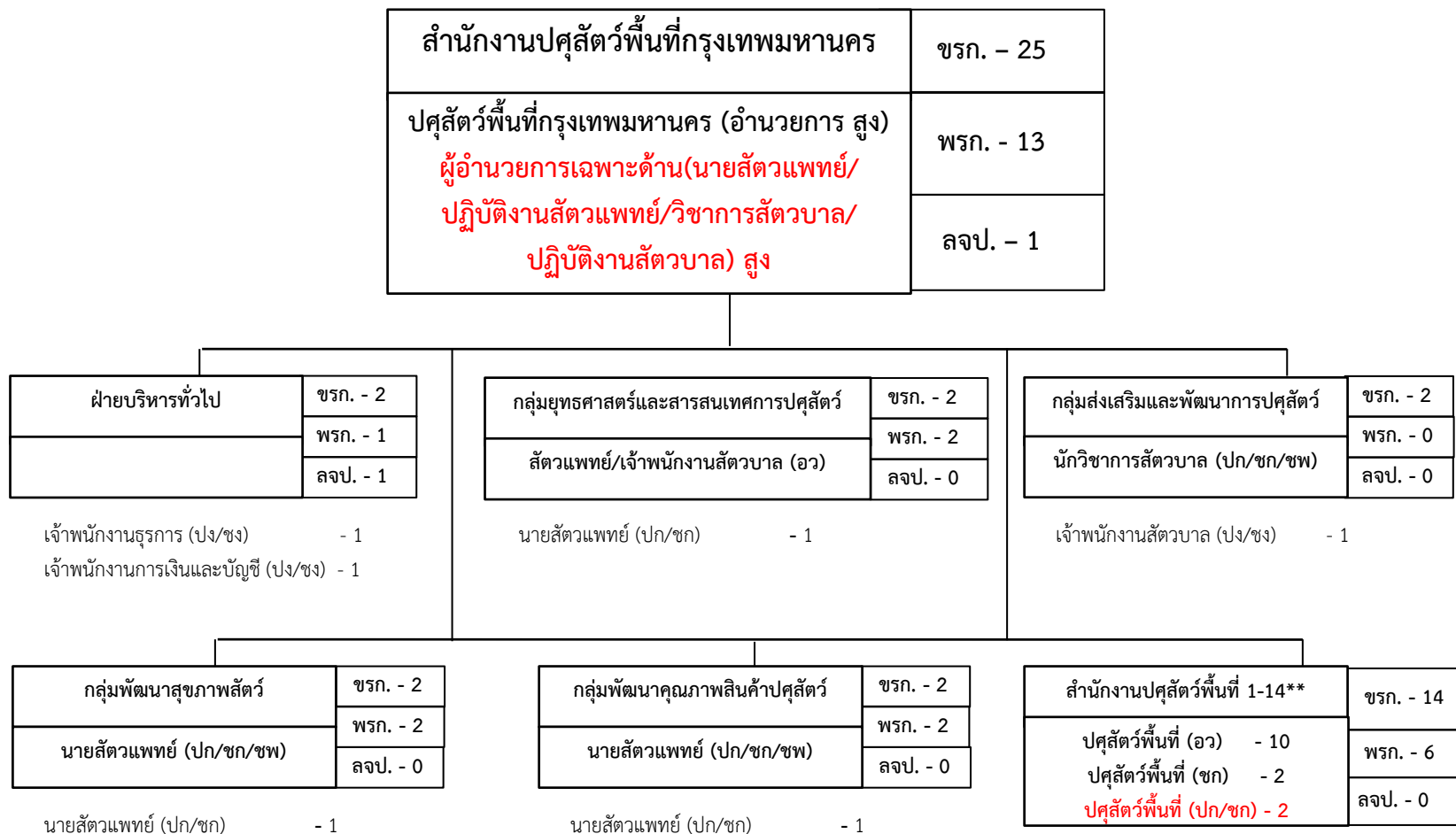
### กลุ่มส่งเสริมและพัฒนาการปศุสัตว์

- 1) ศึกษา วิเคราะห์ วิจัยพัฒนาและประยุกต์เทคโนโลยีการผลิตสัตว์ ผลิตภัณฑ์สัตว์ แนวทางการแก้ไขปัญหาการผลิตสัตว์ให้เหมาะสมที่จะนำไปปฏิบัติในพื้นที่
- 2) วิเคราะห์ศักยภาพพื้นที่ จัดระบบเขตเศรษฐกิจด้านการผลิตปศุสัตว์ ระบบการตลาดปศุสัตว์ จัดตั้งศูนย์ข้อมูลการพัฒนาเทคโนโลยีการปศุสัตว์ประยุกต์
- 3) กำหนดกลยุทธ์ มาตรการ แผนและแนวทางการปฏิบัติงานถ่ายทอดเทคโนโลยีที่เหมาะสมไปสู่เกษตรกร กลุ่มเกษตรกรเป้าหมาย และองค์กรที่เกี่ยวข้อง และให้คำปรึกษาแนะนำเกี่ยวกับระบบการพัฒนาปศุสัตว์
- 4) ดำเนินการตามกฎหมายว่าด้วยการบำรุงพันธุ์สัตว์ การควบคุมคุณภาพอาหารสัตว์ และกฎหมายอื่นที่เกี่ยวข้อง
- 5) ติดตาม ตรวจสอบและประเมินผลการปฏิบัติงานตามโครงการ แผนงาน/งบประมาณ (กำกับ ดูแลงาน/โครงการตามพระราชดำริ และโครงการพิเศษ)

### สำนักงานปศุสัตว์พื้นที่ 1-14

- 1) ดำเนินการตามกฎหมายว่าด้วยโรคระบาดสัตว์ กฎหมายว่าด้วยการบำรุงพันธุ์สัตว์ กฎหมายว่าด้วยการควบคุมคุณภาพอาหารสัตว์ กฎหมายว่าด้วยสถานพยาบาลสัตว์ กฎหมายว่าด้วยโรคพิษสุนัขบ้า กฎหมายว่าด้วยการควบคุมการฆ่าสัตว์และจำหน่ายเนื้อสัตว์ และกฎหมายอื่นที่เกี่ยวข้องในพื้นที่ที่รับผิดชอบบางส่วนของกรุงเทพมหานครตามคำสั่งอธิบดีกรมปศุสัตว์
- 2) ดำเนินการเกี่ยวกับสุขภาพสัตว์ การผสมเทียม สุขอนามัยและสิ่งแวดล้อมด้านการปศุสัตว์ในพื้นที่ที่รับผิดชอบบางส่วนของกรุงเทพมหานครตามคำสั่งอธิบดีกรมปศุสัตว์
- 3) ให้คำปรึกษา แนะนำ และถ่ายทอดเทคโนโลยีด้านปศุสัตว์
- 4) ปฏิบัติงานร่วมกับหรือสนับสนุนการปฏิบัติงานของหน่วยงานอื่นที่เกี่ยวข้องหรือที่ได้รับมอบหมายจากผู้บังคับบัญชา

## แผนภูมิการแบ่งงานและอัตรากำลังของส่วนราชการในกรมปศุสัตว์



ระดับ	สูง	ปฏิบัติการ/ชำนาญการ/ชำนาญการพิเศษ	ปฏิบัติการ/ชำนาญการ	ชำนาญการ	อาวุโส	ชำนาญงาน	ปฏิบัติงาน/ชำนาญงาน	รวม
จำนวน	1	3	3	2	11	2	3	25