

สำนักงานปศุสัตว์จังหวัด

มีอำนาจหน้าที่ ดังต่อไปนี้

1. ดำเนินการตามกฎหมายว่าด้วยโรคระบาดสัตว์ กฎหมายว่าด้วยการบำรุงพันธุ์สัตว์ กฎหมายว่าด้วยการควบคุมคุณภาพอาหารสัตว์ กฎหมายว่าด้วยสถานพยาบาลสัตว์ กฎหมายว่าด้วยโรคพิษสุนัขบ้า กฎหมายว่าด้วยการควบคุมการฆ่าสัตว์ และจำหน่ายเนื้อสัตว์ และกฎหมายอื่นที่เกี่ยวข้อง
2. ดำเนินการเกี่ยวกับสุขภาพสัตว์ การผสมเทียม สุขอนามัย และสิ่งแวดล้อมด้านการปศุสัตว์
3. ศึกษา วิเคราะห์ วิจัย พัฒนา ประยุกต์ ส่งเสริม และถ่ายทอดเทคโนโลยีทางวิชาการด้านการปศุสัตว์
4. กำกับ ดูแล ให้คำปรึกษา และสนับสนุนการปฏิบัติงานของสำนักงานปศุสัตว์อำเภอ
5. ปฏิบัติงานร่วมกับหรือสนับสนุนการปฏิบัติงานของหน่วยงานอื่นที่เกี่ยวข้องหรือที่ได้รับมอบหมาย

สำนักงานปลัดจังหวัด

ฝ่ายบริหารทั่วไป

- 1) ดำเนินการเกี่ยวกับงานสารบรรณและงานธุรการทั่วไป
- 2) ดำเนินการเกี่ยวกับงานด้านการเงิน การบัญชี งบประมาณ วัสดุ ครุภัณฑ์ การบริหารงานบุคคล และงานติดต่อประสานงานทั่วไป

กลุ่มยุทธศาสตร์และสารสนเทศการปลัดจังหวัด

- 1) ศึกษา วิเคราะห์จัดทำแผนยุทธศาสตร์/โครงการ/แผนงานและงบประมาณด้านการพัฒนาปลัดจังหวัด ให้สอดคล้องกับแผนยุทธศาสตร์จังหวัด/กลุ่มจังหวัด/องค์กรปกครองส่วนท้องถิ่น และศักยภาพการปลัดจังหวัดในพื้นที่
- 2) จัดทำ ปรับปรุงฐานข้อมูล และสารสนเทศด้านการปลัดจังหวัดให้ครอบคลุมครบถ้วน ทั้งในระดับจังหวัด อำเภอ ท้องถิ่น และเผยแพร่ประชาสัมพันธ์ข่าวสารด้านการปลัดจังหวัดอย่างทั่วถึง
- 3) สนับสนุนการปฏิบัติงานตามโครงการ แผนงานในพื้นที่ ส่งเสริมการมีส่วนร่วมของเกษตรกรและประชาชนในการพัฒนาปลัดจังหวัด
- 4) ส่งเสริมพัฒนาศักยภาพของผู้ปฏิบัติงานในพื้นที่ ให้สามารถปฏิบัติงานได้อย่างมีประสิทธิภาพและสามารถบริการประชาชนในการให้คำปรึกษาแนะนำ และช่วยเหลือผู้ประสบภัยพิบัติด้านปลัดจังหวัด
- 5) ประสานกับหน่วยงานที่เกี่ยวข้องในการ บูรณาการงานตามยุทธศาสตร์ เพื่อให้เกิดความร่วมมือและเป็นข้อมูลในการพิจารณาจัดทำนโยบาย/โครงการ/แผนงาน ต่อไป
- 6) การปฏิบัติงานเพื่อเตรียมความพร้อมรองรับผลกระทบจากการเปิดเสรีทางการค้าระหว่างประเทศ (FTA) ให้กับเกษตรกรเพื่อลดการเสียเปรียบทางการค้า
- 7) ดำเนินการตามนโยบายเร่งด่วน และปฏิบัติงานอื่นตามที่ได้รับมอบหมาย

กลุ่มพัฒนาสุขภาพสัตว์

- 1) ดำเนินการตามกฎหมายว่าด้วยโรคระบาดสัตว์ กฎหมายว่าด้วยสถานพยาบาลสัตว์ กฎหมายว่าด้วยโรคพิษสุนัขบ้า และกฎหมายที่เกี่ยวข้องตามที่ได้รับมอบอำนาจ
- 2) ดำเนินการจัดทำแผนและปฏิบัติงานทางวิชาการด้านสุขศาสตร์สัตว์ ด้านวิทยาการสืบพันธุ์ การรักษาพยาบาลสัตว์ที่ซับซ้อน และการชันสูตรทางห้องปฏิบัติการ รวมทั้งสนับสนุนทางวิชาการแก่ สำนักงานปลัดจังหวัดอำเภอ
- 3) ศึกษา วิเคราะห์ วิจัยพัฒนาและถ่ายทอดเทคโนโลยีด้านสุขภาพสัตว์

สำนักงานปศุสัตว์จังหวัด (ต่อ)

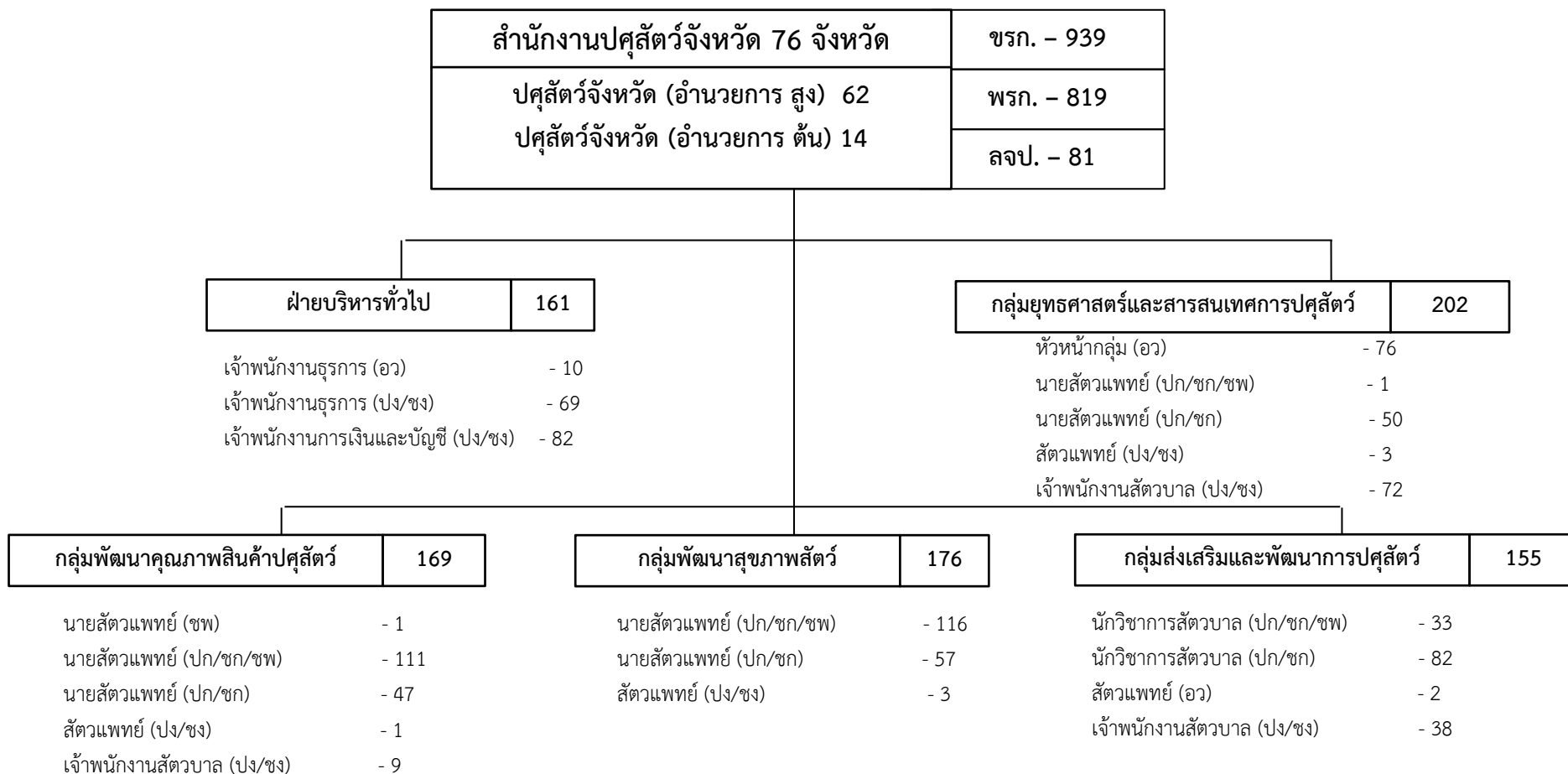
กลุ่มพัฒนาคุณภาพสินค้าปศุสัตว์

- 1) ดำเนินการตามกฎหมายว่าด้วยการควบคุมคุณภาพอาหารสัตว์ ยาสัตว์ กฎหมายว่าด้วยการควบคุมการฆ่าสัตว์ และจำหน่ายเนื้อสัตว์ และกฎหมายอื่นตามที่ได้รับมอบอำนาจ
- 2) ดำเนินการเกี่ยวกับการพัฒนาฟาร์มให้เป็นไปตามมาตรฐานฟาร์ม หลักสวัสดิภาพสัตว์และพัฒนาคุณภาพสินค้าปศุสัตว์ ตรวจสอบติดตามรักษามาตรฐานฟาร์มที่ผ่านการรับรอง ควบคุมและสนับสนุนการปฏิบัติงานด้านมาตรฐานฟาร์มและสินค้าปศุสัตว์แก่สำนักงานปศุสัตว์อำเภอ
- 3) ศึกษา วิเคราะห์ วิจัยพัฒนาและถ่ายทอดเทคโนโลยีด้านมาตรฐานสินค้าปศุสัตว์

กลุ่มส่งเสริมและพัฒนาการปศุสัตว์

- 1) ศึกษา วิเคราะห์ วิจัยพัฒนาและประยุกต์เทคโนโลยีการผลิตสัตว์ ผลิตภัณฑ์สัตว์ แนวทางการแก้ไขปัญหาการผลิตสัตว์ให้เหมาะสมที่จะนำไปปฏิบัติในพื้นที่
- 2) วิเคราะห์ศักยภาพพื้นที่ จัดระบบเขตเศรษฐกิจด้านการผลิตปศุสัตว์ ระบบการตลาดปศุสัตว์ จัดตั้งศูนย์ข้อมูลการพัฒนาเทคโนโลยีการปศุสัตว์ประยุกต์
- 3) กำหนดกลยุทธ์ มาตรการ แผนและแนวทางการปฏิบัติงานถ่ายทอดเทคโนโลยีที่เหมาะสมไปสู่เกษตรกร กลุ่มเกษตรกร เป้าหมาย และองค์กรที่เกี่ยวข้อง และให้คำปรึกษา แนะนำเกี่ยวกับระบบการพัฒนาปศุสัตว์
- 4) ดำเนินการตามกฎหมายว่าด้วยการบำรุงพันธุ์สัตว์ การควบคุมคุณภาพอาหารสัตว์ และกฎหมายอื่นที่เกี่ยวข้อง
- 5) ติดตาม ตรวจสอบและประเมินผลการปฏิบัติงานตามโครงการ แผนงาน/งบประมาณ (กำกับ ดูแลงาน/โครงการตามพระราชดำริ และโครงการพิเศษ)

แผนภูมิการแบ่งงานและอัตรากำลังของส่วนราชการในกรมปศุสัตว์



| ระดับ | สูง | ตัน | ชำนาญการพิเศษ | ปฏิบัติการ/ชำนาญการ/ชำนาญการพิเศษ | ปฏิบัติการ/ ชำนาญการ | อาวุโส | ปฏิบัติงาน/ชำนาญ งาน | รวม |
|-------|-----|-----|---------------|-----------------------------------|-------------------------|--------|-------------------------|-----|
| จำนวน | 62 | 14 | 1 | 261 | 211 | 88 | 306 | 943 |